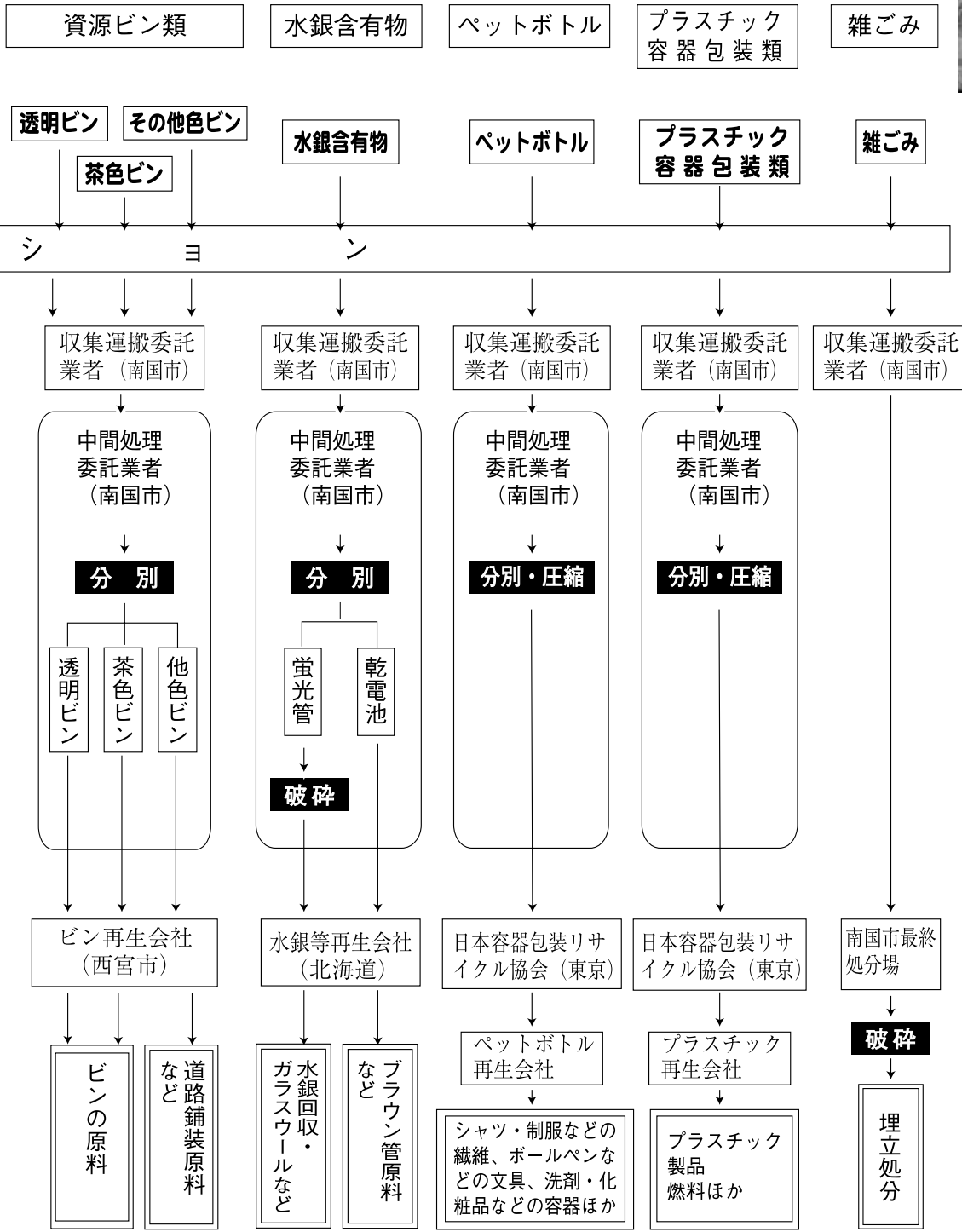




ごみの減量化・リサイクルを！

# 家庭のごみどうなるの？



上の図は、市のごみのリサイクル・処理の流れを表したものだよ。



家庭からのごみはさまざまなところに分別処理されるのね。



4月1日から  
プラスチック容器包装類の  
分別収集が始まります

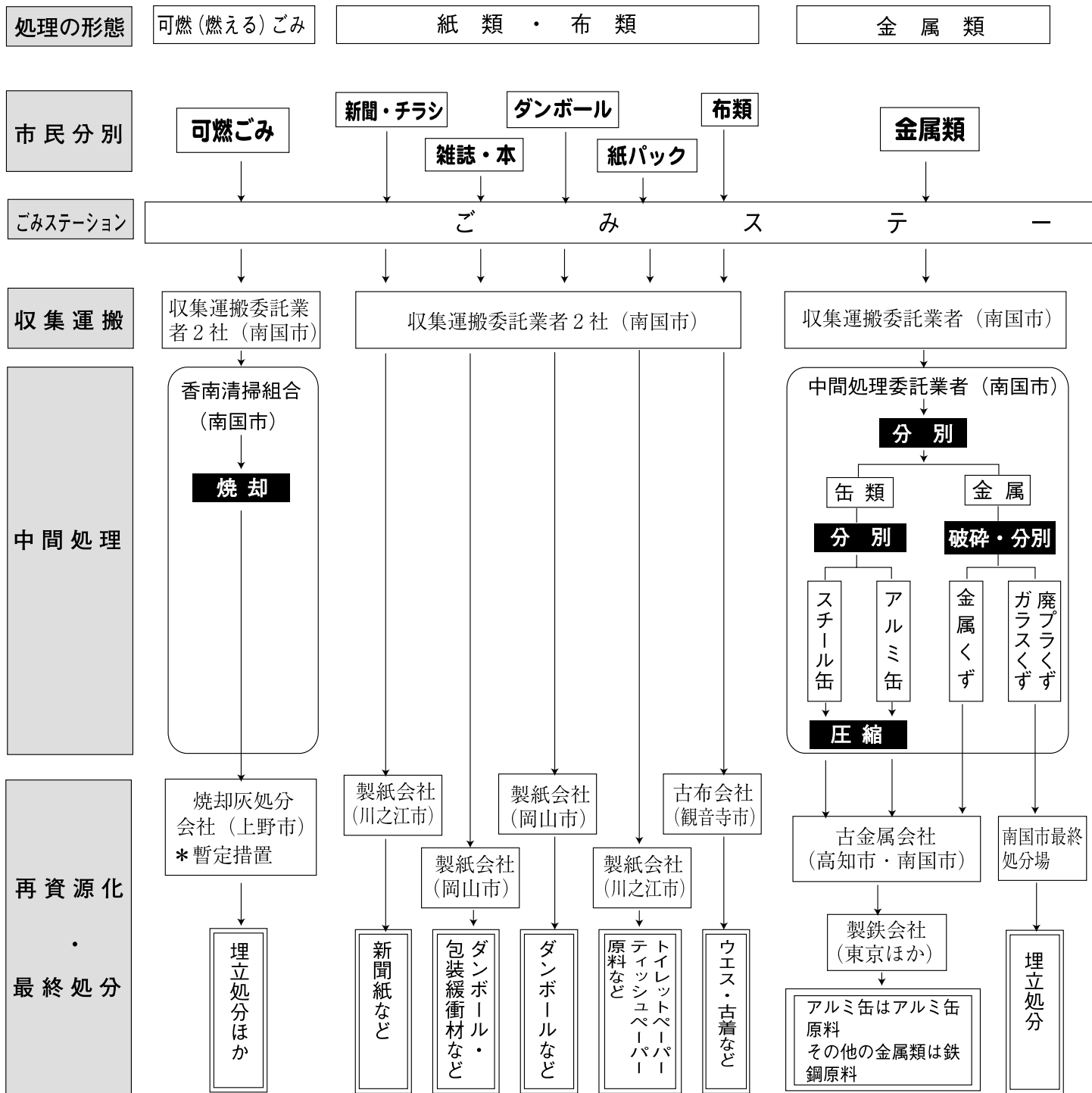


▲プラスチック容器包装類

**プ**ラスチック容器包装類の分別収集はいつから始まりますか？  
4月1日から月2回の分別収集を始めます。プラスチック容器包装類は、「プラ」の識別表示がついているものや、中身を消費したり、商品を分離した場合に不要になったもので



# 南国市ごみリサイクル・処理の流れ (平成15年度)



※お問い合わせは  
生活環境課環境公害係  
(☎8800・6557)まで

平成15年度「南国市の家庭ごみの分け方・出し方」「南国市ごみ分別辞典」を作成し、各家庭に配布しますので、参考にしてください。  
ごみの減量化とリサイクルについて、市民の皆さんのご理解とご協力をお願いします。

**カ**ッターの刃とかカミソリの刃とかは、どう分別したらよいでしょうか？  
カッターの刃などは「雑ごみ」です。刃の部分などを紙などで包み、危険の無いよう出して出してください。



▲容器包装以外のプラスチックの例

す。資源物の指定袋で出してください。  
また、容器包装以外のプラスチック(プラスチック製品自体が商品となっているものは雑ごみまたは可燃ごみになります)。