

11月16日(土)・17日(日)とも 13:00~

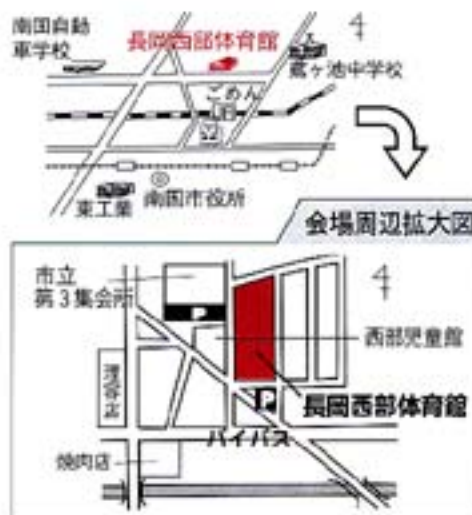
第16回識字学級・集会所文化祭

会場：長岡西部体育館

★16日(土) 13:30頃~
記念コンサート もりいさむさん



もりいさむさん 山口県出身。
'80年頃からシンガーソングライターとして活動を始める。'85年、童謡詩人「金子みすゞ」の詩に深い感銘を受け、曲を付け歌い始める。'98年には「みすゞこうぼう」を開設し、多方面で活躍。多くの人の共感を呼んでいる。



人権く共生の時代 ⑭

人権教育シリーズ

社会や地域、家庭生活の中で、ひとは誰もが何かしらの生きづらさを抱えて生きています。子育て中はおおさらです。社会の中で孤立し、抱えきれないものを一人で背負い、身動きのとれなくなっている方の多さに気づかされます。育児書やマスコミで見聞きする理想の母親像と自分を比べ、完璧ではない自分をダメな母親だと自信をなくしてしまう方に出会うことが多くなりました。

「こうしなければならぬ」「こうじゃなければならぬ」といった思いに捕らわれすぎて、そのレール(標準)から少しでもはみ出してしまふことに不安を感じ、自分自身を見失ってしまっている人がいます。

「赤ちゃんがどうして泣いているのか分からない。何をしても泣きやんでくれない」赤ちゃんとい人きりの空間で、追いつめられ、つつい手が出てしまふ。そして、自分はダメだとまた責めてしまふ。そんなことを感じながら毎日過ごしている方もいます。「赤

~~~~「それでいいよ、大丈夫」~~~~

ちゃんってそんなものだよ。それでいいよ、大丈夫」とそっと寄り添ってくれる相手が、自分を丸ごと認めてくれる相手が身近にいることで、どんなに支えられるでしょう。いろいろなことに迷い、戸惑い、不安を感じながらも、一生懸命に育児に向かい、限らない愛情を注いでいるあなたはすばらしいと周囲の人に認めてもらうことで、自分を大切に思う気持ちが生まれてくるのではないのでしょうか。

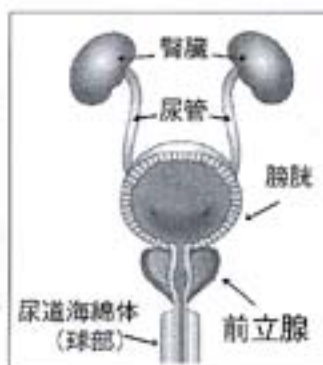
こうして自分自身を認め、愛することができて、ひとは他者にも思いやりを持った行動がとれると言われています。良いところも嫌なところもある、そんな人間らしい自分を丸ごと愛することができたら、人々の生きづらさは少なくなっていくかもしれません。

お互いを認め合い、尊重し合うことができる社会を目指して、まずは、「それでいいよ、大丈夫」とそっと寄り添うことから始めませんか。

前立腺がん検診を実施

~50歳を過ぎた
男性は要注意!!~

昨年に引き続き、今年度も高知医科大学泌尿器科の協力で、前立腺がん検診を実施することになりました。



前立腺は男性だけにある臓器で、膀胱の下で尿道を取り囲むようにあります。そのため、がんや肥大病で大きく腫れるとトイレが近くなったり、尿が出にくい等の症状が出てきます。前立腺がんは、中高年男性に多く発生するがんで、早い段階では自覚症状が出にくく、残尿感などの症状が出



介護保険

平成15年度から介護保険料を見直します

平成15～17年度の南国市介護保険料額は、
基準額1カ月約4,500円です。
(平成15年1月に報酬改定のため、若干変更します)

南国市内に住む、高齢者が自立した生活を少しでも長く営むことができるようにするために、どのような介護サービスが、どのくらい必要か、また、そのための保険料負担はどのくらいになるのか——これが、市が策定する「介護保険事業計画」です。

事業計画策定にあたっては、住民の代表者・関係機関団体・事業者など、介護保険に関わる方々が、幅広く議論に参加しています。

平成15年4月から新しい事業計画が実施されるに伴い、介護保険料も新たに設定されます。

■保険料見直しが必要な理由

- ①要介護者の増加 → 高齢化の進行に伴い、要介護者の数が増えています。
- ②サービス利用の増加 → 介護保険制度の定着とともにサービスを利用する人が増え、それに伴い利用料が増えています。
- ③在宅・施設サービス基盤整備 → 必要ときに必要なサービスが受けられるよう、在宅・施設のサービスを計画的に整備しています。

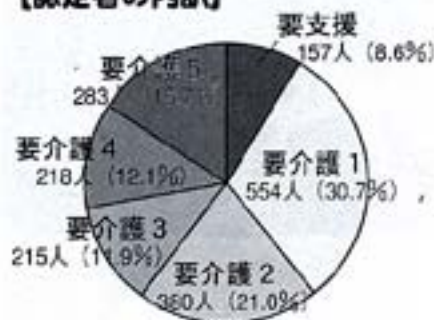
*** 保険料は、介護保険を運営していくための大切な財源です。納付のご協力をよろしくお願い致します。**

平成13年度 (平成14年3月末)

▶ 第1号被保険者数
(65歳以上)
10,930人

▶ 要支援・要介護認定者数
(第2号被保険者含む)
1,807人 (16.5%)

【認定者の内訳】



■介護サービス利用者1人当たりの1カ月平均給付費

- ▶ 12年度給付費… 201,048円
(在宅サービス 94,686円・施設サービス339,561円)
- ▶ 13年度給付費… 209,111円
(在宅サービス101,030円・施設サービス372,447円)



※お問い合わせは、保健課高齢者介護保険係 (☎880-6556) まで

たらがなが成長している事もあります。そこで、早期発見のためにも検診を受ける事が大切になってきます。

次の日程で検診を実施しますので、ぜひこの機会にお申し込みください。

■とき
12月9日(月)・12月16日(日)

■受付時間(2日間とも)
①午後1時10分②1時40分
③午後2時10分④2時40分
⑤午後3時10分

■ところ/保健福祉センター

■定員/一日150名

■対象者/50歳以上の男性

*前立腺検査中の方や前立腺疾患で、現在治療中の方はご遠慮ください。引き続き医療機関での受診をお勧めします。

■検査方法
血液検査のみで、血液中のPSAを測定します。

■検診料/300円

■申込締切/11月20日(火)

*定員になり次第、締め切ります。

※申込先・お問い合わせは
保健福祉センター
(☎863-7373) まで