

掛時計にツバメが巣作り



○西島の

依光さん宅 ○

ひつきりなしにえさを運ぶ親ツバメ

西島の依光俊宏さんの二階事務所に、ツバメが巣を作り、かわいいひなが三羽、すくすくと育っています。

四月になり、部屋をツバメが飛び回るのをよく見かけたそうです。実際に巣作りを始めたのは四月の末ごろ。それから約一ヵ月後の五月の末に、産毛に包まれたひなが三羽誕生し、親ツバメは、ひつきりなしに巣にえさを運び、大きく開いたひなの口へ、優しく口移し。ときには、とんぼやちようちよのような大きなえさも取ってくるそうです。

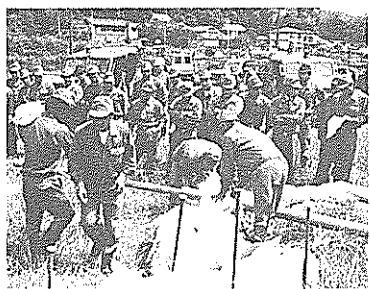
巣は、掛時計の上にあります。ですが、時報を打つ大きな音にも驚かず安心したようです。事務所に勤める山崎さんは「ひなを見てみると、心がなごむし、本当にかわいい」と思われ間借人の成長を楽しみにしています。

6月23日

防災訓練

災害に備えて

- 市では六月二十三日(仲)、防災訓練を行います。これは、災害対策本部を市役所に設置し、各地域の消防分団の協力を得て避難訓練、警戒訓練を行うものです。
- 当日は、消防車などがサイレンを鳴らして走行しますので、ご注意ください。
- 避難訓練：高知工業高専 切正寮、清風園
- 警戒訓練：北部山間地域



農薬の事故を防ごう

農薬危害防止月間(6月1日~30日)

- 農薬は農産物の病害虫防除には欠かせないものですが、農薬には危険なものもありますので、使用にあたっては次の注意事項を十分守ってください。
- ① 農薬を散布するときは、ゴム手袋、マスク等を着用し、防除着を整え、散布機具が故障しないよう事前によく整備しておく。
 - ② ラベルに表示された濃度、使用量等を守る。
 - ③ 体調のすぐれない人は、散布作業に従事しない。
 - ④ 農薬が付着したときはすぐ洗う。
 - ⑤ 炎天下やハウス内のように、高温多湿で通風の悪いところでは、特に長時間の作業を避け、涼しいときに交替で行う。

今月の納税

県・市民税(1期分)

納期限は6月末日です

〔南国農業改良普及所、南国病害虫防除所、産業経済課〕

- ⑥ 作業後は、全身を石けんでよく洗い、防除衣は毎日取り替え、飲酒を避け夜ふかしをしない。
- ⑦ 農薬は、必ず他の物と区別し、子供の手の届かない鍵のかかる場所に保管する。

