

☑今後とも南国市に住みたいと思われませんか。

- ①住みつけたい 75%
- ②住みたくない 4%
- ③どちらともいえない 16%
- ④わからない 5%

—傾向—

①を地区別にみると、上倉87%、国府86%、前浜が高く、大篠が69%で最低。また、②では、大篠8%を最高に、稲生7%、長岡6%、後免・岩村5%と続きます。市街化区域を構成する大篠、後免、長岡が高率という皮肉な現象が出ています。

☑もし引越すとしたら、どんな地域を選ばれますか。

- ①今住んでいる所の近くへ 45%
- ②市内の買物や通学に便利な所へ 14%
- ③市内の環境の良い所へ 21%
- ④高知市などの地方都市へ 10%

—傾向—

なんらかのかたちで、市内へ住みたいが80%を占めています。

④希望の高いのは、前浜、後免、野田でした。年代別では、高い年代ほど現在地定住希望が高くなっています。

☑市政についての関心度

- ①常に関心を持っている 22%
- ②大体関心を持っている 36%
- ③時々関心を持つ 31%
- ④めったに関心を持たない 9%
- ⑤全く関心を持たない 2%

—傾向—

①~③関心を持つが約90%と高く、男女別では、男性90%、女性86%と男性がやや高い。年代別ではトップが40代94%、50代、60代と続き、20代75%が最低です。

☑市政の評価

- ①大変良い②良い③普通④悪い

〈市民〉

①	②	③	④
1%	10%	67%	19%

〈職員〉

②	③	④
27%	53%	20%

# どんなにお考え

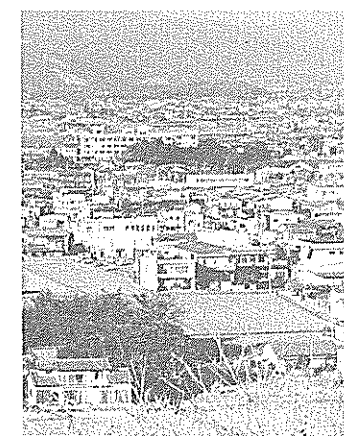
## 総合計画のための調査結果(前)

南国市の財政が苦しいとはいえ、これから発展していくためには、どうしても『総合計画』が必要であるということから、昨年、その基礎となる『市民意識調査』を行いました。

調査は、市内成人男女1400名(回答者806名)を対象に行われ、参考に議員30名(回答者15名)、職

〈職員〉

①	②	③	④
2%	5%	57%	34%



—傾向—

③普通が一番多く、次いで④悪い、①②良いが続いています。

市民では④悪いが①②良いの約2倍、職員は約4倍と市政を悪いとする評価が良いをうわまわる傾向を見せています。地区別では、①②が上倉30%でトップ、野田21%、十市と続いています。④悪いのトップは瓶岩33%で、久礼1127%、国府25%と続いています。

☑南国市の望ましい人口

- ①現状でよい
- ②5~6万人程度
- ③10万人程度

員451名(回答者310名)にも答えてもらいました。これからの南国市の方向づけを大きく左右するこの調査の重要性を考えると回答率が低すぎる(市民58%、職員50%、職員69%)気もしますが、傾向はつかめるものと思われます。

みなさんは、この結果をどう受け取られるでしょうか。

〈市民〉

①	②	③
40%	24%	32%

〈議員〉

②	③
47%	47%

〈職員〉

①	②	③
46%	32%	19%

—傾向—

議員に①現状維持がなく、全体では、②③増加指向が多いと言えます。

☑あなたの地区の望ましい発展は

- ①ビルの並んだ整然としたまちを
- ②住宅と農業の調和のとれた地区
- ③工場誘致で農村工業的なまちを
- ④山を開発して工場や住宅を
- ⑤農業を守るために開発をやめる

〈市民〉

①	②	③	④	⑤	⑥
2%	45%	17%	7%	14%	9%

〈議員〉

①	②	③	④
7%	40%	34%	19%

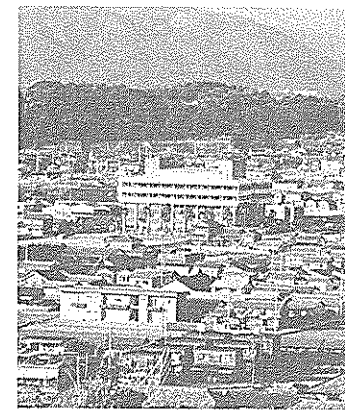
〈職員〉

①	②	③	④
2%	54%	10%	19%

—傾向—

トップが②、次が③で、農業が基幹産業として位置づけられてい

# ですか



ると言えます。しかし、③の工場誘致の考えも強く、これからの南国市の大きな課題です。

☑いまの南国市の姿をどう思われますか。

- ①田園都市として誇りを感じる。
- ②後免を中心とする市街化区域は、もう少し何とかならないか。
- ③空港、高速道路、医大の街として、これからの発展が楽しみ。
- ④田舎くさい
- ⑤わからない

〈市民〉

①	②	③	④	⑤
17%	40%	30%	7%	4%

〈議員〉

①	②	③
20%	53%	27%

〈職員〉

①	②	③	④	⑤
11%	58%	17%	7%	7%

—傾向—

全体では②市街化区域の不満が約50%、続いて③発展が楽しみ、①田園都市の誇りとなっています。地区別では、②が後免70%をトップに野田、大篠と続き、都市計画の実施を内部から望んでいます。

☑企業誘致についてのお考えは。

- ①無公害企業なら積極誘致を
- ②誘致より地元企業の育成を

③わからない

〈市民〉

①	②	③
57%	34%	8%

〈議員〉

①	②
80%	20%

〈職員〉

①	②	③
52%	41%	7%

—傾向—

①無公害企業なら誘致するという姿勢がみえます。一方、市民、職員の②も根強いものがあります。

☑自然保護と開発の関係をどんなにお考えですか。

- ①自然は絶対に開発すべきでない
- ②公共性のものは開発してもよい
- ③土地所有者の自由である
- ④開発は、まず周辺住民の同意を
- ⑤なんとも言えない

〈市民〉

①	②	③	④	⑤
9%	36%	44%	5%	2%

〈議員〉

②	③	④	⑤
40%	7%	47%	6%

〈職員〉

①	②	③	④	⑤
17%	29%	43%	4%	7%

—傾向—

全体では④まず市民に相談——が一番に支持されて、これは常識的な傾向が出ていると言えます。

特徴的なことは、①自然厳守が市民9%、職員17%とおのおの三番目に支持されているのに比べて、議員支持が全くなかったことです。

☑南国市がどんな性格の都市になることが望ましいとお考えですか

- ①農林漁業を中心とした田園都市
- ②商業施設を整えた商業都市
- ③重工業を中心とした工業都市
- ④文教施設が整った文化学園都市
- ⑤高知市のベッドタウンとしての住宅都市
- ⑥産業、住宅などを適正に配置した総合都市
- ⑦わからない

〈市民〉

①	②	③	④	⑤	⑥	⑦
26%	3%	12%	6%	39%		7%

〈議員〉

①	②	③	④	⑤	⑥
20%	13%	13%			54%

〈職員〉

①	②	③	④	⑤	⑥	⑦
24%	2%	1%	24%	7%	36%	5%

—傾向—

全体では、⑥、①、④、⑤の順で、男女別では、男性⑥44%、①24%、④11%、女性⑥、①、④の順です。

☑今後、市政で最も力を入れなければならないものは何とお考えですか。

- ①農林漁業の振興
- ②商店街の振興
- ③無公害企業の誘致で所得向上を
- ④教育施設、教育内容の充実
- ⑤弱い立場の人達への福祉の充実
- ⑥幹線道路や生活道路の整備
- ⑦上下水道など生活環境の整備
- ⑧地震、水害などの災害対策
- ⑨交通安全対策
- ⑩川や池などの自然保護対策
- ⑪水質のよごれなどの公害対策

〈市民〉

①	②	③	④	⑤	⑥	⑦	⑧	⑨	⑩	⑪
13%	6%	17%	4%	13%	16%	2%				

〈議員〉

①	②	③	④	⑤	⑥	⑦
27%	3%	20%	17%	7%	3%	3%

〈職員〉

①	②	③	④	⑤	⑥	⑦	⑧	⑨	⑩	⑪
10%	5%	13%	23%	11%	23%	3%				

—傾向—

全体では③、④、①が高く、年代別では、青壮年層が⑦、④が上位で、50歳代以上で③、①が支持されています。

この結果は、企画財政課で調査分析したものを、さらにまとめたものです。

なお、この続きは次号にも掲載します。