

12月

時のたつのも早いもので、はや「師走」。南国といえど朝晩の寒さが骨身にこたえはじめる季節で、北国からは雪の便りもチラホ

ラと聞かれます。もうコタツなどを出して暖かくしているご家庭もあるでしょう。  
1日からは「歳末助け合い運動」が始まります。困っている人たちには少しでも「愛の手」をさしのべたいものです。  
2日は「全国防火デー」。寒くなると暖房器具を多く使います。くれぐれも火事を起こさないように、特に就寝前には火の元に気を付けましょう。

いよいよ街では「歳末商戦」も始まり、サラリーマンにとってはうれしい「ボーナス」も出はじめます。物価高のあり、どれだけ手元に残るか考えると憂うつですが忘年会でいやなことは忘れて新しい年を迎えようではありませんか。  
24日は「クリスマススイブ」。シングルベル・ジングルベル……「サンタクロース」が子どもたちに小さな夢を与えてくれます。子どもたちの小さな「夢」を大きく

育てるチャンスです。家族だんらんで今年一年をふり返りながら楽しいひと時を過ごしましょう。  
27日は「宮庁御用納め」。職場で、家庭で「大そうじ」や「もちつき」が行われ、初春を迎える準備におかわれると思います。  
あわただしい「年の瀬」ですが、「来る年」に夢をたくして健康でのりきりしましょう。

ご家庭で話し合せて答えてください。答えは、この広報に出ています。  
●もんだい・学校創立90周年を迎えた○○○○○○○○○○で盛大な記念式典が開かれました。  
●しめきり・12月15日(月)  
●おくり先・〒783 南国市大田甲2301 南国市役所内広報委員会 親子クイズ係  
●答えのハガキには必ず「住所・氏名・年齢・職業を書いてください」。



# 12月の行事

- 4日・文化財講座(市役所大会議室、9時30分~11時30分)
- 6日・婦人学級「折紙教室」(市役所第2会議室、1時~3時30分)
- 7日・少林寺拳法県大会(市民体育館、9時~5時)
- 10日・中央高齢者教室「自治問題」(8.「視聴覚学習」(社会福祉センター、10時~3時)
- 13日・法律相談(社会福祉センター、10時~12時)
- 14日・第13回演芸大会(南国市連合青年団主催、大森公民館、10時~3時)
- 17日・日本画教室(市役所大会議室、1時~3時30分)
- 21日・南国市バドミントン冬季選

## 皇居奉仕に参加して

南国市日赤奉仕団(男四名、女四十一名)の一員として、皇居奉仕に参加しましたので、そのあらましをお知らせします。  
九月二十四日、午前三時頃地震で起こされる。早朝、明治神宮に参拜、朝食後、窓明館(公民館兼食堂といった五百名程収容できる建物へ。午前中は皇居の説明で、桜田門、道灌堀、伏見橋、富士見櫓、二重橋、吹上御苑、広大な庭園とうとうそと茂る大樹など、東京のどこにも見られない江戸の面影を残すとともに、天皇御所としての重みと立派さを感じました。  
午後、宮内庁で国賓接待用食器の整理で、高価な食器類を持った

### 野村忠幸(白木谷)

時には、思わず足がふるえました。歴代の両陛下が使われた食器は質素なもの模様でした。四時からは英霊の鎮る靖園神社に参拝しました。  
二十五日もまた、地震で目ざめ、各県の木、天守閣跡、音楽堂、馬車を雅楽の練習などを聞きながら見学しました。  
宮殿で天皇、皇后両陛下に拝謁。写真よりお若い天皇様、やさしくにこやかに体に気をつけてくださいます。言葉が伝わらぬ皇居様、日赤奉仕団でなければ味わえない感激で胸がいつぱいでした。  
二十六日は、東宮御所の奉仕でキャリーに十三杯の鎌を研ぎまし

## 多数ご参加を



手権大会(市民体育館、9時~5時)  
22日・人権行政相談(社会福祉センター、10時~3時)  
第15回南国市民クリスマス  
と き・12月17日(水)、午後7時から  
と ころ・市民体育館  
内 容・マお話(吉田満穂先生(高知教会牧師))マ独唱  
—— 藤田みどり先生(武蔵野音楽大講師) マスライ  
—— 「クリスマス物語」  
主催・南国市クリスマス委員会

## 北ぐにの秋を

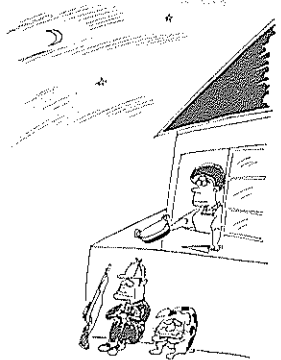
岡田清志(立田)

雲井 はるかに 雁がねの  
名さえ ゆかしき 北ぐにへ  
鉄道の ひびき 夜をこめて  
車窓 たゆとう 琵琶の湖  
北陸道は つわもの  
安宅の関も うちすぎて  
直江の 浦の 朝ぼらけ  
涙したわし 鶴外の

厨子主 安寿の 物語  
夢の 島山 さしまねく  
恋路を むすぶ たらい舟  
米若 節か 佐渡情話

順徳帝の みささきや  
緑もぞこき 朱鷺の郷  
大佐渡 ライン もみじ原  
その黒髪よ すげ等に  
花の おけきの なまめかし  
相川の 宵、さんざめく  
(以下省略)

## お父さん、おそいわねえ



お父さん、おそいわねえ

### 今月の料理 ちり雑炊

ちり雑炊

いよいよ師走……寒い冬にむかっていきます。寒いときには何となく鍋物が一番です。今回はちり鍋の残り汁を使った「ちり雑炊」を紹介します。

◎材料  
ちり鍋の残り汁 冷ごはん ねぎ 卵 (みつば) もみのり 七味(好みで) 塩(みそ、淡口しょうゆ)

◎作り方  
①鍋の残りものを、アミじゃくして取り出し、骨などを除いてから大きいものは切り、もとの鍋にもどし一煮立する。  
②ごはんは、さつと水を通しサラサラにしておく。  
③一煮立した鍋に、②のごはんを入れ、ねぎ、とき卵を加えて好みの味でたべる。  
★お汁たっぷりに仕立ててよし、煮つめてよし、好みに仕上げるとうい。

★おもちゃうどん、そばを炊いても美味。  
①鍋の残りものを、アミじゃくして取り出し、骨などを除いてから大きいものは切り、もとの鍋にもどし一煮立する。  
②ごはんは、さつと水を通しサラサラにしておく。  
③一煮立した鍋に、②のごはんを入れ、ねぎ、とき卵を加えて好みの味でたべる。  
★お汁たっぷりに仕立ててよし、煮つめてよし、好みに仕上げるとうい。



## 南国歌壇

小春日に円画きつつ一群の  
鳩影走る白き遊楽畑  
篠原 山本 茂  
白風に境い明るく落葉して  
隣家の夫妻庭作にはげめり  
下野田 徳久まさみ  
山の秀のほの白あかり見つづつ  
きみとしをれば暗くなるまで  
大畑 中田憲秀

## 南国柳壇

一泊の足すりの旅老人ら  
話つまずいたのしかるらむ  
魚岩 島本 暄  
希ひ来し湖畔の宿にあけぼのの  
富士のかがやき足らふまで見つ  
西島 高橋佐代  
主役には無い脇役の枯れた芸  
立田 清岡照子  
一億門を拾って函車狂い出す  
植田 吉本其梅  
散らかした家なつかしい里の部屋  
古市 長野福美  
十市 大家寿恵子

## 南国排壇

一と色の菊に濃淡見えてきし  
懸崖の菊の後の夕仕度  
灯の入りてさらに色増す菊花かな  
病院を出て金張りの鶏の天  
葉鶏頭眞実少しつづつ告げん  
白萩をこぼしつづつて昼の月  
秋風は一ひらの貝みつけた声  
みちのくの桃売り娘丸顔  
十二月どの石塼もひびくかな  
高橋以登 (梵鐘句会)  
竹内紀子 ( )  
林 広裕 ( )  
北岡高子 (岩村句会)  
渡辺由紀男 ( )  
山岡みよ ( )  
門田けんぶ (芽花の会)  
山崎 賢 ( )  
西村ひとし ( )

# 保育所への入所手続きがはじまります

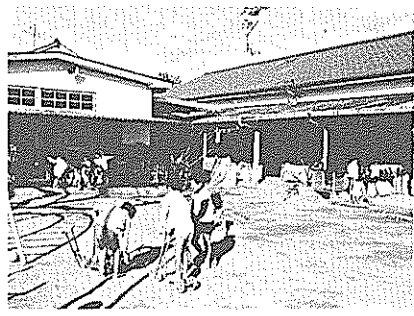
## 申請の受付は1月16日～31日

来春四月からお子さんを保育所へ入所させたい方は、次の日程により各保育所へ面接して申請を受け付けます。なお、大篠保育所は大篠公民館で、後免保育所は後免町公民館で受付をします。

入所できるお子さんは、原則として、お母さんが昼間家事以外の仕事をしている家庭やお母さんのいない家庭などで、家でお母さんにかわってお子さんを保育する方がいない家庭に限られています。

また、入所児童の家族構成については、五十六年一月一日現在住民票が同一の場合は、同一世帯とみなします。

入所申請用紙は、五十六年一月



六日より市役所福祉事務所または最寄りの保育所に用意してあります。なお、現在保育所に入所しているお子さんには、保育所を通じて

### 保育所入所面接日程

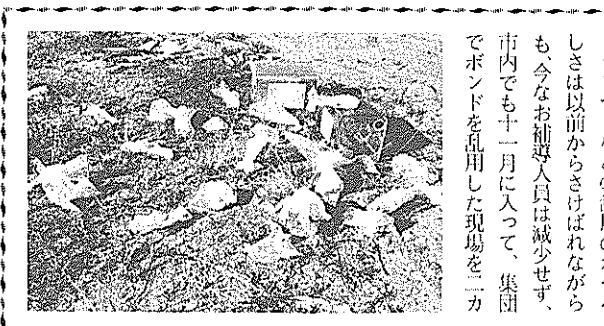
日	曜	場所	時間
1月16日	金	西部保育所	9:30~16:00
17日	土	明見保育所	9:30~12:00
19日	月	里・吾岡保育所	9:30~16:00
20日	火	大篠公民館	〃
21日	水	大湊・岩村保育所	〃
22日	木	久礼田・稲生保育所	〃
23日	金	国府・浜改田保育所	〃
26日	月	東部・十市保育所	〃
27日	火	あけぼの保育所	〃
28日	水	岡豊保育所	〃
29日	木	後免町公民館	〃
30日	金	市役所1階福祉事務所	〃
31日	土	〃	9:30~12:00

て申請書をお渡しします。

※面接時間は、午前9時30分から午後4時まで。ただし、土曜日は正午までです。なお、正午から午後一時まで昼食のため休息します。

〔福祉事務所保育管理係〕

### 身体をむしばむシンナー、ボンド 市内で乱用場所発見



シンナーなどの乱用のおそろしさは以前からさげすばれながらも、今なお補導人員は減少せず、市内でも十一月に入って、集団でボンドを乱用した現場を二カ所発見、乱用の常習化、乱用場所の潜在化など……問題は深刻化してきました。

県下では今年に入り、キャンプ中の少年二人がシンナーを乱用して仮眠中に凍死するという事故や、木に登ってシンナーを乱用していた青年が転落死するなど、死亡事故が発生しています。

このような痛ましい事故をなくするためには、青少年が興味本位でシンナーやボンドなどを乱用しないことはもちろんですが、周りの大人や兄弟が早く注意して、常習者にならないように指導することが大切です。

◎乱用される薬物は……シンナー、ゴムのり、ボンド、セメダイ

### 善意の箱

社会福祉に役立ててくださいますと、このほど▼下末松の山崎英子さんから、亡くなられたご主人・喜一さんの香返返しとして三万五千円、▼稲吉の武内永幸さんから五万四千円、が社会福祉協議会に届けられました。ありがとうございます。

### 今月の納税

固定資産税(3期)  
国保税(4期)

納期限は12月25日(木)

## 考えよう……人権の尊重を 守られているか?自由と平等

人間は、生れながらに、侵されることのない自由と平等をもって生きます。他人の人権を尊重して、さすづけることのないよう心がけましょう。

(1)人権の共存  
互いに相手の立場を考慮して、豊かな人間関係をつくらう。自己の立場を主張するあまり他人の人権を侵害する場合があります。

(2)部落差別の解消  
同和問題は、自由と平等、基本的人権に関する問題です。同和地区住民に保障されるべき諸権利、職業選択や結婚の自由などを完全に保障されているとは言えません。潜在する差別観念を早急に解消するため、同和問題を正しく認識しましょう。

(3)婦人の地位を高めよう  
憲法にも、男女の平等を原則として、基本的人権を保障しています。婦人の福祉向上のため諸制度を整備されつつありますが、なお

この会(通称「南同教」)は「南国市の真の民主化の基盤となる部落解放のため、同和教育があらゆる地域や職場で取り組まれるよう、正しい理解と実践について研究、協議を深める」ことを目的としています。

市民のみならずには、この趣旨をご理解のうえ会員になっていただき、市民的課題として、ともに

### 会員を募集しています

#### 南国市同和教育研究協議会

問題が多く残されています。男女平等の理念を正しく理解して、婦人の地位を高めましょう。

― 県人権擁護委員連合会 ―  
― 高知地方事務局 ―

同和教育に取り組み、部落の完全解放のために研究、実践していきます。

多くのみなさんの加入をお待ちしています。加入して下さる方は、お手数ですが事務局までご連絡ください。なお、会費は年額五百円です。

◇事務局 教育委員会社会教育課 3211 (内線329)。

約四十四万円、これらが長期入院患者、生活困難世帯、一人ぐらしの老人や施設などへ、不十分な額ですが配分されています。

みなさんの善意で、明るい年をみんなが迎えられるよう、ご協力をお願いします。善意をお寄せくださる方は、社会福祉センター内、社会福祉協議会 ☎ 4444 まで。

十一月二十七日(木)午後七時から、「夜間における通話料等」が改定されました。

◇改定の要点◇

従来の夜間割引が、夜七時から朝八時まで二時間延長され、便利になりました。六〇分を超えればすべての通話にともなう経済的です。長距離電話(三三〇分)を超えるもの)に新しく誕生した深夜割引。昼間の料金に比べて半分以下の割引です。

## 歳末たすけあい運動

### みなさんのご協力を……

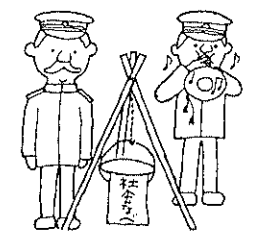
今年も、はや、12月になりました。年の瀬をこせない、不幸な人々が、私たちのまわりには多くいます。日頃の忙しいさな

どで、静かに、自分のこと、まわりのことを「みる」ことを忘れてはいないでしょうか。

昨年本市で集まった「善意」は

約四十四万円、これらが長期入院患者、生活困難世帯、一人ぐらしの老人や施設などへ、不十分な額ですが配分されています。

みなさんの善意で、明るい年をみんなが迎えられるよう、ご協力をお願いします。善意をお寄せくださる方は、社会福祉センター内、社会福祉協議会 ☎ 4444 まで。



### じょうずな 電気の使用方

《ごたつ》

◎保温効果をよく考えて  
床に熱を逃がさないよう、こたつマットなどを敷きましょう。また、こたつととんやグラの間に毛布などを使うと、さらに効果があります。

◎温度調節を手まめに  
こたつの温度調節ダイヤルは室温やはいっている人数に応じて手まめに調節しましょう。

〔四国電力〕

ぬれた手でソケット、スイッチ、プラグなどにさわらないで……。感電しますよ!

電気は、湿気の多い場所や濡れた所は通りやすく、とても危険。電気器具を扱うときは、手をよくふいてから……こんな習慣をぜひつけましょう。

〔四国電気保安協会〕

