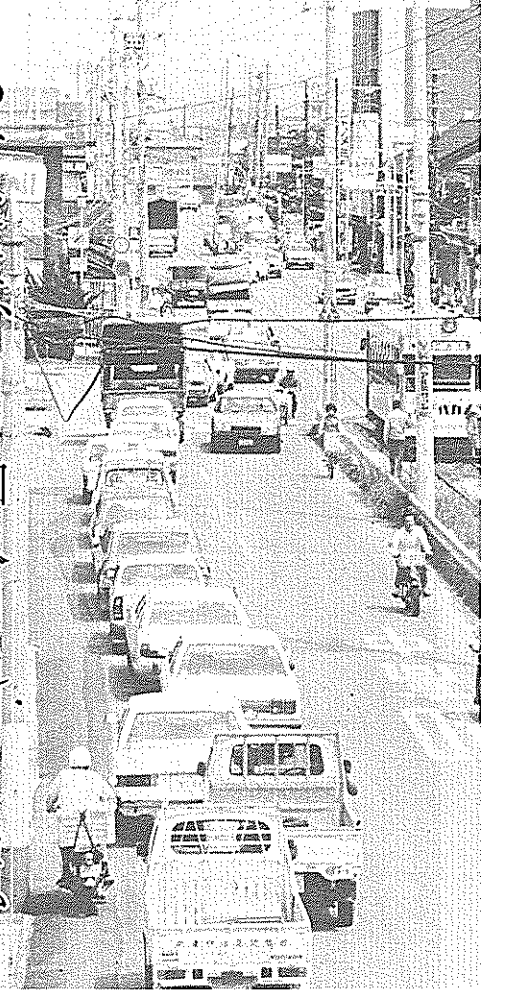


あなたはもう加入されましたか

交通事故の救済は市民みんなの手で... 市民交通傷害保険の加入受付が、五月一日からはじまっています...



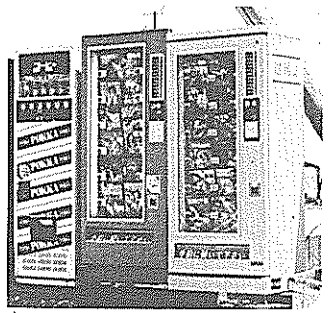
今年加入されていた保険は五月上旬で期限切れとなりますので、これまで加入していた人も、忘れずに加入申込みをしてください。

国民年金 特例納付は 六月末で締切り!! 加入もれや、加入はしていても保険料を納め忘れたため、なんの年金も受けられなくなっている人...



タバコは市内で買いました

タバコが四月二十二日から値上げされましたが、全国で三千五百万人ともいわれる愛煙家たちの数はあまり減らないようです...



締め出そう不良雑誌の販売機

最近、市内のあちこちに青少年に有害な不良雑誌の自動販売機が目だちはじめています...

のけてもらえない状態です。今、青少年の非行が低年齢化し、時には新聞紙上を騒がせるなど、大きな社会問題となっています...

心身障害者扶養共済制度

四月から一部改正

心身障害者の生活安定と福祉の増進を図るために設けられている「心身障害者扶養共済制度」が、四月一日から改正されました。

福祉医療費助成

二級の方も対象に

福祉事務所社会係で受付けています。(申込み用紙は社会係にあります。) 保険料は加入者の年齢により異なりますので、くわしいことは担当までおたずねください。

母子家庭医療費

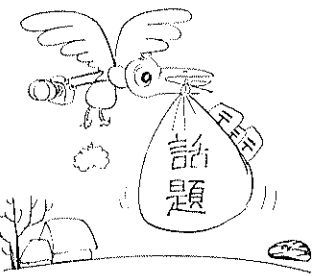
通院費も全額助成

母子家庭医療費の助成は、これまで入院費のみ対象となっていました。四月一日より通院費についても対象となりました。

各地区の話題を紙面に

広報通信員を募集します

「広報なんこく」では、紙面を市民のものにするため、各地区の催し物やトピックスをお知らせいただく「通信員」を募集します。



古い話、新しい話、楽しいことなどで紙面に「生活」をおりこもうと、この制度を計画しました。多数ご応募ください。

応募資格：この四月一日現在で満二十歳以上で、南国市内に住んでいる方。(ただし、公務員など公職にある方はご遠慮ください。)

ハガキでその都度お知らせいただきます。お礼は年間一三三〇円(予定)

領収書や契約書と印紙税

私たちは毎日の生活のなかでいろいろな文書を作ったり、もらったりします。文書のなかには、不動産売買契約書や借借証書、領収書などがあります。



【南国税務署】