

4月1日から

印鑑登録と証明手続きがわかります

3月15日号の広報でもお知らせしましたが、市では四月一日から「印鑑登録と証明手続き」がかわります。今回の改正は、「印鑑証明は手続がめんどうだし、時間もかかる。実印を他人に預けてたいへんな迷惑をこうむった」というもの。新しい印鑑登録と証明手続きの方法は――登録する印鑑を持つて市役所市民課またはもよりの支所に申請すると、「印鑑登録証」を発行します。申請は本人が直接するのが原則です。やむを得ず



河川美化月間

4月1日～4月30日

物部川は私たち一人ひとりの財産です。ゴミやチリなどを捨てないでください。

【建設省高知工事事務所物部川出張所】

昭和三十五年四月一日から昭和三十六年三月三十一日まで

地区別登録切替実施計画表

Table with columns for month (4, 5, 6, 7, 8, 9, 10, 11, 12, 1-3) and rows for various districts like 本庁, 十市支所, 三和支所, etc.

登録の切替え手続きをしてください。なお、この期間中に切替えの手続きをしない場合は、印鑑登録がまつ消されますのでご注意ください。一度に多くの人が切替えをすることになると、窓口が混雑して長くお待たせすることになったり、間違いが起きる迷惑をおかけすることになります。

市立大篠女学院生徒募集

市立大篠女学院では、55年度の生徒を次のとおり募集しています。科目：洋裁、和裁、編み物、茶道、華道、手芸。入学金：市内の方1500円、市外の方1600円。授業料：月額四千五百円。定時制は、夜間（午後五時半から午後九時まで）授業を行ないません。

定時制の生徒を募集

県立高知東工業高校機械科

将来さらに発展するであろう機械工業をになうべき創造性豊かな機械技術者の育成を目指している。東工業高校機械科では、次のように定時制の生徒を募集しています。卒業資格は全日制工業高校と同等です。修業年限は四か年です。定時制は、夜間（午後五時半から午後九時まで）授業を行ないません。

今月の納税 軽自動車税

納期限は4月30日までです（なお、納税通知書は4月10日頃に発送します）

国民年金

「特例納付」も

あと三か月

国民年金保険料の特例納付の取扱いは、今年の六月末までです。あと三か月しかありません。この制度は、国民年金に当然加入しなければならぬのに、一時の思い違いや経済的な理由などで加入しなかったり、加入はしていても保険料を滞納したため、年金が受けられなくなっている方々に年金を受ける権利を与えるために設けられた臨時の特別な制度です。特例納付の保険料は、未納期間一か月につき四千円の割で払込むことになっています。必要な保険料を一度に払込むことが困難な場合には、六月末までであれば分割して納めることもできます。なお、六月末までに全額を自分で用立てることができないときは、世帯更生資金から二十五万円の範囲内で必要な額の二分の一を借りることができます。

五十四年度の保険料は四月末まで

一、三、四月分の国民年金保険料の納期限は二月末日でした。あなたはまだ納めませんでしたか。保険料を納期限までに納めていませんと、万一の事故のとき、障害年金や母子年金が受けられなくなり、また、未納期間が多くなります。将来、老齢年金も受けられなくなり、老後のささえも失われることにもなりかねません。このようなことにならないよう、

【市民課年金係】

この制度も今回が最後となります。ぜひこの機会に年金を受け取る権利を確保して、老後の生活の安定をはかりましょう。特別納付制度や、世帯更生資金の貸付けなど、くわしいことは市民課年金係へおたずねください。今一度自分の保険料をお確かめください。もし納め忘れがありましたら、今月末までに必ず納めましょう。なお昨年の四月から十二月までの保険料も、今月中であれば市の指定金融機関へ納めることができますので、この分についても納め忘れがないかお確かめください。

受講生を募集中

55年度中央公民館事業

昭和五十五年の中央公民館事業の参加申込み受付を現在中央公民館で行っていますが、次の五教室はまだ申込者が少なく定員数に達していません。茶わんなど手作りが楽しめる「焼物教室」、家庭で楽しめる「手品教室」などへ参加してみたいか、かたがたきつと楽しい思い出やあなた自身のプラスになると思います。費用は、無料または材料費を個人負担。定員のある教室、講座は定員になり次第締切ります。申込みや内容などのおたずねは、中央公民館（☎④3498）まで。

Table with columns: 事業名, 日程, 内容, 場所, 講師, 定員, 開講予定. Lists various classes like 燃物教室, 盆栽教室, etc.

計量器の定期検査

「計量器の定期検査」を次のように行いますので、該当者は最寄りの場所で必ず検査を受けてください。

【産業経済課商工水産係】

Table with columns: 月日, 場所, 時間. Lists inspection dates and locations for various districts.

火事が多発しています。油断大敵、火の用心。

サラリーマンと税金

四月には、各職場に、社会人一年生が登場して、初めての給料を手にします。ところで、サラリーマンの給料やボーナスには所得税がかかります。この所得税は、給料やボーナスを受取る時に源泉徴収されることになっています。そして、十二月の年末調整によって一年間の所得税が精算されます。この年末調整によって、大部分のサラリーマンは、その年の納税が完了しますので確定申告をする必要はありません。しかし、給料の他に二十万円を超える所得がある人などは確定申告をしなければなりません。また、医療費控除や住宅取得控除などが受けられる人は確定申告をすれば源泉徴収された所得税が還付されます。



南国意外史(2)

「来賓三人」わびしい門出

町村合併がまとまり新しい市町村が発足する際、子供の出生を祝うように、先々うまくゆくようにと必ず式典と祝賀を行うのがならわしであった。

町村合併がまとまり新しい市町村が発足する際、子供の出生を祝うように、先々うまくゆくようにと必ず式典と祝賀を行うのがならわしであった。

からのおびただしい来賓があつて、ながながと祝辞を聞かされてきた。

式と祝宴を牛耳つたのは「市長職務執行者」のこの行事に対する市民の声の一つに「招く義理がある人(例えば知事)を招くべきだった。そうして職員はサービス役になることだ。まっこと、なんつうことを……」というのがあった。

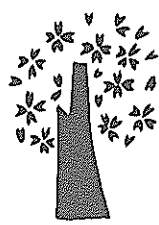
が、このことわびしかった。「出初式」を重ねてみると、移りゆく世の中と移りゆく市政のさまがうかがえるはず。

頑張れ、中卒就職生!!

今年市内の四中学校の卒業生は約四百四十名、このうちの九十名が高校へ進学しました。



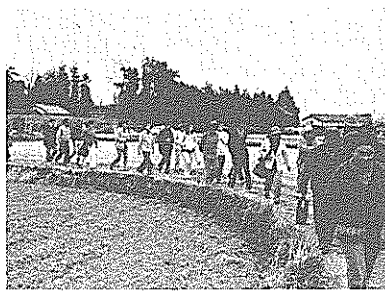
先生がたで組織している「中学校進路指導研究協議会」は三月一日、市役所で「就職生を励ます会」を開き、国沢助役、門田教育長らが出席して激励の社会へ果立つ中卒者四十四名を励ました。



識や教えを守って立派な社会人となるよう頑張ります。」と決意を述べていました。

農家の婦人らが「歩こう会」

農業に従事している婦人の体力づくりを——と、三月十三日、長岡地区で「歩こう会」が開かれ、参加した婦人ら約四十人がさわやかな汗を流しました。



昨年十二月の健康診断、二月の健康生活講座に続いて開いたもの。コースは長岡農協を出発して、園分寺、岡豊城址、土佐国衙跡、比江庵寺塔跡、永源寺塔跡などの史跡を巡る約八キロのコース。

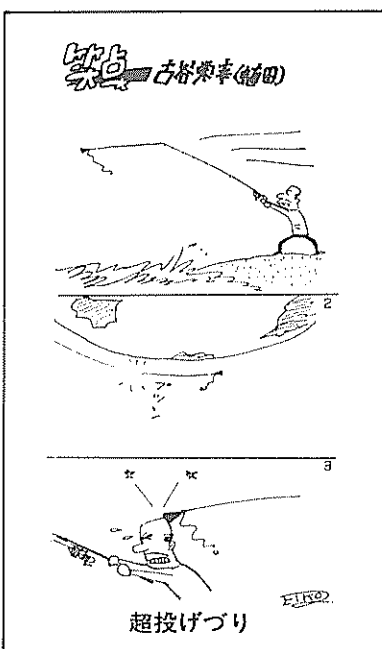
「ご家庭で話し合せて答えてください。答えはこの広報に出ています。」



困ったことは?

休日の歯痛

歯が痛いときのあのつらさ——みなさんも覚えがあると思います。が、残念ながら一般のお医者さんのように、救急や当番制が確立していません。



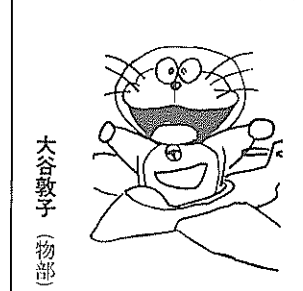
「ネズミ講」の被害者の方へ

テレビや新聞などで報道されているように、全国で百三十万人、四国で二万人といわれている「ネズミ講」による被害者を救済しようと、現在「破産債権届出」を受け付けています。

受けられません。債権届出は、ネズミ講で損をした人で、会員番号のわかる人なら誰でもできます。

袋物サークルへ参加しませんか

文推協のサークル活動の一つである「袋物サークル」が入会者を募集しています。



南国歌壇

ここにもたどり来にけむいにしへの 人をおもひぬ沙弥島の磯に 枯芝のなかに青めるもの見つ 心はよるも病みながらへて

南国柳壇

母親の肌を副へたい哺乳ビン 野に出れば年も忘れてすれぬ摘む 胆石に高熱出して愛呼ばれ

南国俳壇

枯れ椅子に残る体温デインの忌 火葬場の窓に映つて進む虹 言葉のように白梅咲くや峽の空 垣根越し立話して日脚伸ぶ

山下正雄 (天篠俳句教室) 櫻谷雅道 () 長谷 昭 () 西川とみ子 (柿の実会) 薄淵猫猪 () 小松千都 () 楠瀬秀子 (花柳俳句会) 福井英子 () 岡田昌子 ()