

臨時保母の登録

保育所職員(保母、調理師)が病気とか出産のため休む場合には子供の安全のため、すぐに代りの職員が必要となります。

その場合に短期間、保育所で臨時として働くことを希望される女性の人は、履歴書に健康診断書を添えて福祉事務所保育管理係へ提出してください。

くわしくは保育管理係におたずねください。☎(3)2111(内線163) 傳2031

中央高齢者教室

お年寄りの研修の場、語らいの場として、毎年開かれている中央高齢者教室。あなたも参加してみたいかがですか。

教室の内容も、お年寄りの身近かなことについて、国際情勢といった大きな問題についての講演をはじめ、レクレーション、研修旅行など楽しい教室です。

これからの教室の日程は—

8月20日・「同和教育」川端三雄(中央教育事務所)「親らんを語る」藤岡正秋(高知大学教授)

9月(上旬)・「交通安全について」趣味の園芸 武井近三郎(高知県緑化公社)

中央高齢者教室についてのおたずねは、教育委員会社会教育課まで。☎(3)2111(内線314)

皇宮護衛官の募集

人事院では、皇宮護衛官と入国警備官を次のように募集しています。試験内容は高校卒業程度です。

■受付期間・8月25日～9月14日

■受験資格・昭和28年4月2日から昭和34年4月1日までに生まれた男子。

■第1次試験・10月24日(日) 高松市で実施

申込用紙の請求やおたずねは人事院四国事務局まで。〒760 高松市松島町1丁目17-33 ☎0878(31)4765



なくそう恐しい食中毒 食品衛生は真剣に

これから迎える「夏場」は、一年中で最も多く食中毒の発生する季節です。健康な食生活を保持していくために、みんなで食中毒防止に対する理解を深め、認識を高めていき

たいものです。みんなのちょっとした注意で食中毒も防げるのでは。▽手洗いの励行 手を洗うことは大切です。特に調理前や食事前、用後は手を

食品衛生をPR

私たちが食中毒防止に一役を食中毒防止週間のさる七月十五日 県食品衛生協会南国分会(野島俊男会長)や一日食品衛生監視・指導員の主婦らが、市内のドライブインや食料品店などを巡回

洗いましょう。▽食品の扱い 食物はなるべく加熱し、なまものはできるだけさけるように。食物は速やかに処理し、調理したらずく食べること。保存するときは冷蔵庫(5℃以下)で。食物は清潔で新鮮なものを、衛生的な店で求めるようにしましょう。

耕うん機は、運転者の位置が後部にあるため、停止位置不良による列車との接触が最も多く、また、無暴にも踏切のない所で線路を横断中に列車と衝突する事故も発生しています。

触、衝突すると重大事故となり、人命を失う危険性があります。このような事故は私たちのちょっとした注意で防げるものです。農耕車による事故防止にご注意くださるようお願いいたします。

国鉄四国総局

南国税務署

第16回南国市展

11月28日から8日間

第十六回南国市展の日程がこのほど決まりました。今年は十一月二十八日(日)から十一月五日(月)までの八日間、市民体育館で開かれることになりました。

《一般の部》

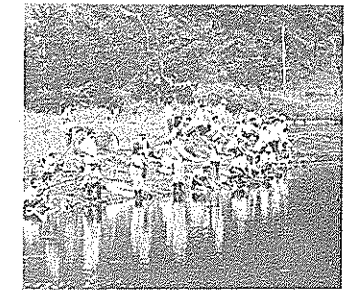
▽出品部門・洋画の部、彫塑・工芸の部、日本画の部、漫画の部、書道の部、写真の部

《児童・生徒の部》

▽出品部門・図画の部(絵画、版画、デザイン)工作の部(工作、彫塑、工芸、その他立体作品)習字の部(毛筆、条巾、硬筆、ペン字)写真の部



社会教育課



子供つり大会

今年で6回目を迎えた子供会のつり大会。今年7月18日(日)に開かれる予定でしたが、この日は早朝に大雨が降り、やむなく中止、延期されることになりました。

会場の仁井田の療養所前の池には、早朝から小雨のなかたたくさんの親子づれがやってきたが、大会の中止を知りチョッピリ残念そう。

それでも、思い思いの場所に陣取って、さっそく釣り糸をたれる。「ふな、や、ボラ、が釣りあげられるたびに大きな歓声がわくなど親子ともども楽しいひとときとなりました。

なお、延期されたつり大会は、9月12日(日)に開かれる予定です。

農地 変更申請は八月末日まで

昭和五十一年度の農業振興地域整備計画にかかる変更についてお知らせします。

五十一年度に農業振興地域農用地内の農地を宅地などに変更(除外)するときの申請の締切を、八月三十一日までとします。

年金 国民年金二期分の納付月

八月は国民年金の保険料二期分(七・八・九月分)の納付月です。八月三十一日までに忘れずに、農協などよりの金融機関に納めてください。

身障 入所者を募集

目の不自由な人たちが、技能を身につけて社会復帰をしていく国立福岡視力障害センターが、五十二年度の入所者を募集しています。

募集しているのは、あんま・マッサージ・指圧、はり、きゅう科二部三年課程で、募集人員は二十人。書類受付の締切日は十月三十一日です。

事故 農耕車による列車事故

みなさん、例年のように農繁期といわれる時期になっていますが、これに伴って、最近耕うん機による列車事故が多くなっています。

耕うん機を踏切で一時停止させるときは、一旦停止線の外側で停車させてください。