



# こくち ・ばん

## ■国保の被保険者証を更新

この4月1日から、国民健康保険の被保険者証が「黄色」に変わりました。

まだ、47年度発行の旧証（空色）をお持ちの人はありませんか。旧証では受診できませんので、市民課国保係で更新してください。

## ■休日当番医の変更

4月1日号のこのページでお知らせした当番医が変更しました。

4月29日上村内科（里改田）を前田診療所（稲生）に。5月5日前田診療所が上村内科に変更になりました。

## ■医療費の支給は給付係で

市民課に新しく「給付係」ができました。

ゼロ歳児・老人の医療費支給、出生児祝金、児童手当、母子手帳の交付、市が支給する老人年金の支給などの事務をします。

## ■断酒学校研修生募集

酒害者であれば年齢、男女を問いません。4月20日までに断酒新生会本部（高知市若松町215）へ

# 都市計画とマイホームづくり

宅地の造成や建築をされる人は  
開発許可・建築許可などの申請が  
必要です。これは住み  
よい町づくりを計画的  
にすすめるため都市計  
画法により定められて  
います。

## ▼開発許可

市街化区域で千平方  
メートル（約三百坪）以上の  
宅地造成をするとき、  
市街化調整区域で宅地  
の造成をするときなど  
には開発許可が必要となり  
ます。

## ▼建築許可

都市計画区域内で住居などを建  
築する場合十平方メートル（約三坪）以



開発許可や建築許可を……

上の建物につきすべて確認申請書  
を提出し許可を受ける必要があり

鉱業者の住宅、生産物の加工、保  
管用建物などを建築する目的で  
宅地造成するもの。

II許可を受けることができるもの。

市街化区域内での造成建築。

市街化調整区域では、周辺の住  
民の日常生活に必要な建物や観光  
用建物その他市街化を促進するお  
それがなく、開発審査をパスし  
たものなど、これら許可を受け  
ないと宅地造成はできず、また、  
電気、水道の供給も保留されるこ  
とがありますので必ず許可を受け  
るようしてください。

なお、くわしいことは市建設課  
都市計画係または高知県土木部都  
市建設課におたずねください。

県都市建設課

TEL高知三三二二二二

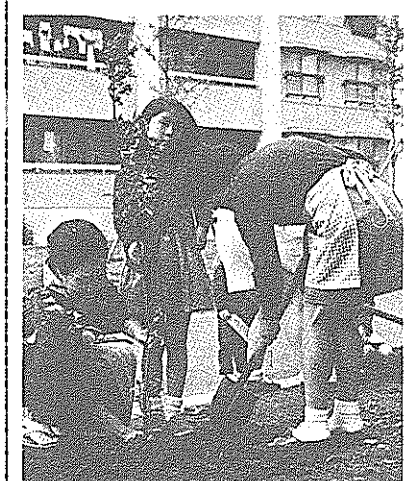
市都市計画係

TEL三二二二二二内線三三四

I許可不要のもの  
農林漁業用の建物（農林漁業や

## 献血ありがとうございます

- 倉池栄幸、小松敬子、山本久吉、氏次正雄、川崎裕一、六久保直、石川洋子、和田誠一郎、矢田誠、山口憲明、水沢潔、大出光男、野中正之、杉本隆章、岡林一久、野口毅義、森本幹雄、永野健蔵、信藤糸、小松秀広、立田貢、田中重雄、田代義作、和田富美子、下村義信、西村建夫、和食義博、和田昭、橋詰寿人、森尾晃一、岩原良一、武内美知子、大川一水、吉田勇和夫、井上哲、佃洋一、猪野きく子、岩崎晚美、門田舜、島崎俊二、高島謙一、沢田正志、小崎昌喜雄、西原三登、植野美紀、



## 国土にみどりを愛の手を

緑はすみきった空気、清い水を与えてくれ、自然の猛威から守ってくれます。緑を楽しむとともに、みんなで作っていきましょう。（日写フォトニュース）

藤村明男、柳瀬歌子、久家正子、溝淵勉

（三月、スズエ、市役所）  
四十九人、敬称略

## 確定申告の まちがったとき

所得や税額の計算誤りのため、納めた税金が少なかったり、返してもらう税金が多すぎたときは、税務所から更正されるまでしたら「修正申告」をして正しくなおすことができます。

反対に、税金を納め過ぎていたり、返してもらう税金が少ないことがわかったときは昭和四十九年三月十五日まででしたら「更正の請求」をすることが出来ます。