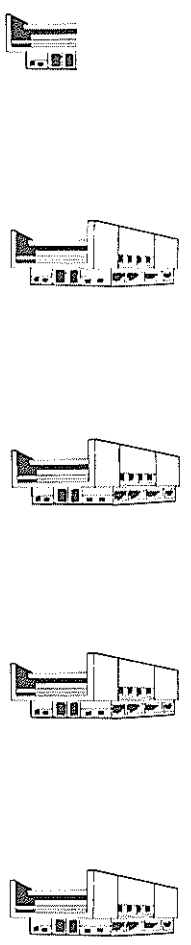


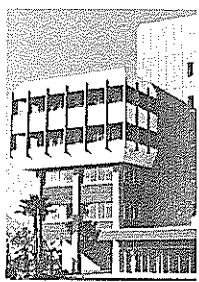
工 事 の お ら せ

市民体育館の
4.4倍

(1,400 m²)



床面積
6,200 m²

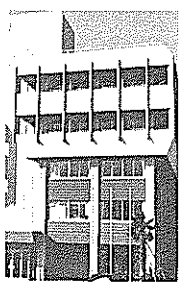


キリンの体長の
4.4倍

(頭まで6 m)

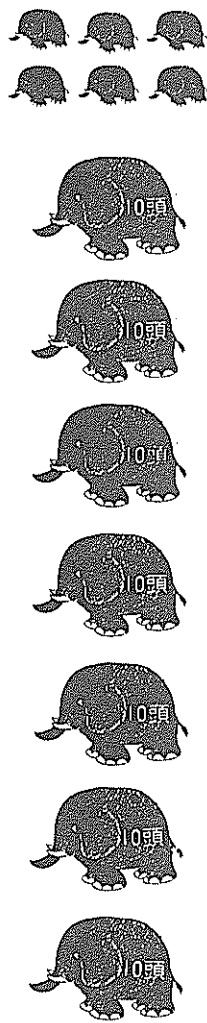


高さ
26.1 m

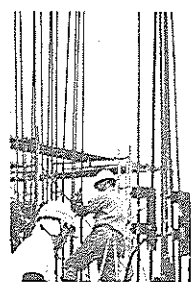


アフリカゾウの
76頭分

(7トン)

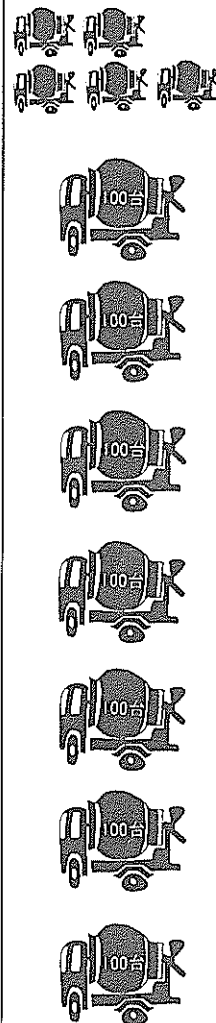


鉄筋の量
530トン

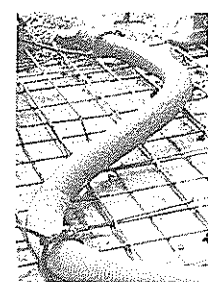


大型ミキサーで
750台分

(大型6 m)

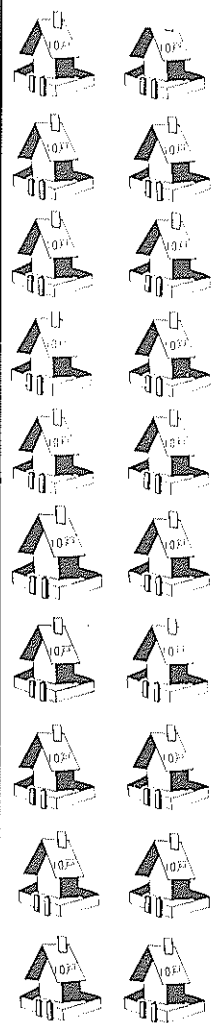


コンクリートの量
4,500 m³



2DKの一般住宅
198戸分

(15坪225万円)



総工事費
4億4503万円

