



こくち ・ばん

■花・木・鳥・獣の募集

伸びゆく市勢を象徴し、郷土愛と市民意識の高揚をはかるため、市のシンボルを募集します。

資格・南国市民に限る／応募・ハガキに花、木、鳥、獣(けもの)を、それぞれ一つずつ書くこと／しめきり・3月15日(水)／送り先き・市役所内、広報委員会

■市民税などの申告期限

3月15日

正しい納税で 明るいくらしを 市民税、所得税、事業税、贈与税などの申告期限がせまっています。忘れずに申告しましょう。

■建設工事の指名願

3月20日まで、財政課管財係まで、国、県へ提出するものは、その様式と同じもの。市内業者で、希望のあるものは、市に様式があります。

■119番(火災・救急)

大津局は、(08886)3-3511へ 農集電話は、0119(今まで通り) 市内で大津局に入っています岡豊町(小連、定林寺、滝本、蒲原、常通寺島、中島)、明見地区は、119番をかけますと、高知市消防局につながります。ご面倒ですが、市外局番で南国局3-3511へご連絡ください。

まちがって高知市へかけたときは、要件、場所、目標物などをくわしくいってください。

国民年金

時効になつた 未納保険料

―六月までに納入を―

国民年金の保険料を納め忘れていませんか。

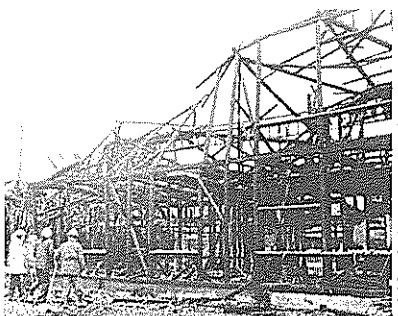
国民年金の保険料はかならず納期までに納めるようにしましょう。納期限は七月、十月、一月、四月の各月の十日になっています。たとえば一月、二月、三月分の保険料は四月十日までに納めなければなりません。

子年金などが、せっかく国民年金に加入しながら受けられない場合があります。次に保険料は、納期限をすぎても二年たちますと時効となり、納められなくなります。国民年金の老令年金は、一定期間以上の保険料を納めた期間(または免除を受けた期間)が必要ですから、一カ月分でも時効になつた未納保険料があると、老令年金が受けられないことがあります。

―ねたきり老人など―
満七〇歳以上のおとしよりに対する医療費の助成の対象が広がりました。

▼原子爆弾の被爆者
被爆者健康手帳をもっているもの。
★所得制限で老令年金を受けられなくなっている人は対象になりません。
該当する人は、それぞれの手帳加入している健康保険証、年金証書、印鑑を持って福祉事務所まで申請してください。

あぶない!!
火災のシーズン
ことし、はや十二件の火災が発生。市はじまって以来のことです。ひとりひとりが、次のことに十分気をつけましょう。



〈写真〉全焼した大塚公民館

- ▼火をつけたまま油を入れたり、持ち歩いたりしない。
- ▼ことしの火あそび注意。たき火の後仕末は完全に。
- ▼ガスの元栓は必ずしめる。
- ▼外出するとき、寝る前には、もう一度、火の元をたしかめる。
- ▼家のまわりにダンボールなど燃えやすいものを置かない。
- ▼寝る前に家のまわりをみまわる。
- ▼休耕田の火入れは共同で風の強いときにする。
- ▼消火器やバケツ一杯の水を用意。

▼ねたきり老人
六カ月以上ねたきりで、再起が困難・再起まで長い期間かかるもの。

▼重度の身体障害者
身体障害者手帳をもっている人で、一級・二級のもの。
知能指数が三五以下(し体不自由、盲、ろうあなどの障害のある人は五〇以下)のもの。

▼細紐袋編み
一個 四十円
マクラメに結びます
受講料は無料
十人以上のグループで申し込んでください。出張講習します
▼問い合わせ
高知市稲荷町三二 高知県内職補導相談所(〇六六)三二二二