

マンガ特集

市内マンガ家 オンパレード

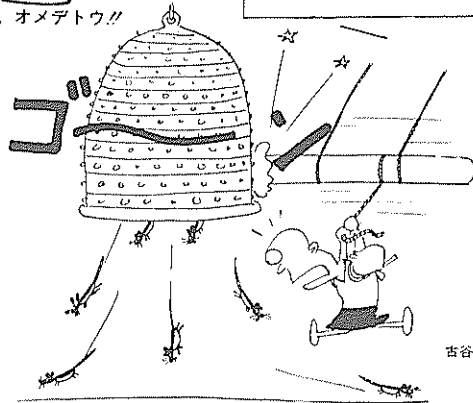


高村
ネズミ年だってネェ。オメデトウ!!

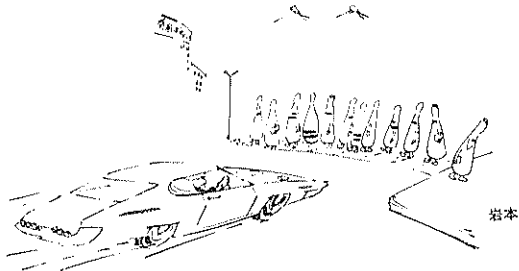
- 植田・古谷 栄幸
東金地・岩本タケオ
里改田・沢本 英世
笠の川・葛目 義人
国分・高村 豊子



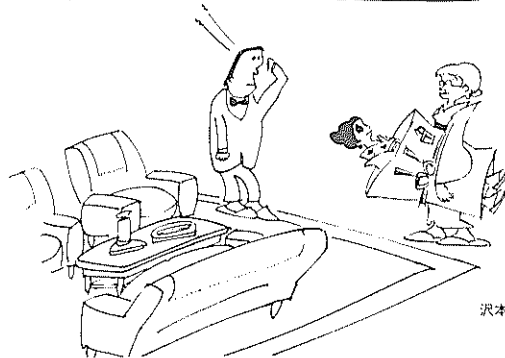
アラつられちゃった
葛目



除夜の鐘最後の一発
古谷



ボウリングブームの春
岩本



お年玉
沢本

◀ 正月クイズ ▶

お正月のたのしいクイズをお送りします。みんなで考え、ふるって応募してください。

思わぬ落とし穴に落ちないように十分気をつけましょう。

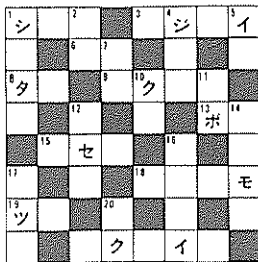
住所（または勤務先）と氏名をはっきり書いて出してください。

応募規定

- ◇資格・市民、または市内に勤務するもの。
- ◇用紙・ハガキに片仮名で記入
- ◇締め切り・1月20日(木)
- ◇送り先・市役所内、広報委員会
- ◇賞金・1万円、正解者多数のときは抽せんで10人に。

ヨコのかぎ

- ① うるし塗りの器。
- ③ 忘年会の……にゆきました。
- ⑥ あのホシは……だ!!
- ⑧ 鶴の異名



- ⑨ 広く物事を知ること。
- ⑬ 大火にならない火事。
- ⑮ 人の身分を証明するものです。
- ⑰ 汁るの実に適します。
- ⑲ 動物の体の一部。……構え。
- ⑳ 自然のものがよろこばれます。

タテのかぎ

- ① スキ焼きにもう少し……を入れましょうか。
- ② 美しい花を咲かせます。
- ④ 血のつながりがある間柄です。
- ⑤ これを通すことも大切なことです。
- ⑦ あの人のおごりで……で映画をみました。
- ⑩ 出すぎてよいときと、悪いときがあります。
- ⑪ みこみを立てて……をあたりましょう。
- ⑫ 米ソ合戦いまやたけなわ。
- ⑬ 県の花です。
- ⑮ 三和の字名。……田。
- ⑰ ことしはじめて、柏手打っておがみしょう。
- ⑳ えらい人には……がつきます。