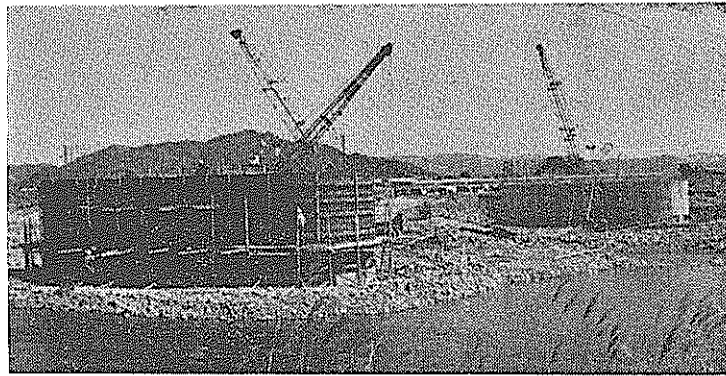




南国バイパスの東端、物部川堤防は切り取られ、橋脚がつくられています。



橋脚内の土砂が取り除かれ、じよじよに橋脚が沈められてゆく



進<む<新<物<部<川<橋<

南国バイパスと、赤岡バイパスを結ぶ新物部川橋の橋脚工事は、昨年末から始められていましたが、いくつかの橋脚が姿をみせてきました。



長円の基部の上に鉄筋が組まれコンクリート壁がつくられて、なかの土砂が掘り取られます。

市のうごき

(1月末現在)

転入	219	転出	192
出生	53	死亡	63
人口	42,463人		
	(男 20,872人)		
	(女 21,591人)		
世帯数	12,162戸		