

すでにご承知のように、これまでの住民登録制度を充実しました住民基本台帳制度が、施行されてから一年あまりになりました。

あなたの住民登録は正しいでしょうか？

いますぐ確かめて正しい届けを

この制度は住民の異動届けにあたって、いままでも、数多くあった窓口事務を一つにし、届け出を簡素化することによって住民の負担を軽くし、あわせて台帳整理を容易にするとともに事務の能率を高かったものであります。

△住所を変更したとき
他の市町村から→転入
市内での移動 → 転居
他の市町村へ → 転出
△世帯または世帯主の変更
世帯の分離、新設
世帯の統合
世帯主の変更
△国民健康保険および国民年金の加入または脱退
△選挙人名簿への登録申し出

△印鑑（認め印でよい）
△転出証明書（転入の場合）と
きー社会保険加入者を除く）
△国民年金手帳（公的年金制度の適用者を除く）
△米穀通帳（消費世帯のみ）
△社会保険被保険者証（社会保険に加入して国保を離脱するとき）

△印鑑（認め印でよい）
△転出証明書（転入の場合）と
きー社会保険加入者を除く）
△国民年金手帳（公的年金制度の適用者を除く）
△米穀通帳（消費世帯のみ）
△社会保険被保険者証（社会保険に加入して国保を離脱するとき）

△印鑑（認め印でよい）
△転出証明書（転入の場合）と
きー社会保険加入者を除く）
△国民年金手帳（公的年金制度の適用者を除く）
△米穀通帳（消費世帯のみ）
△社会保険被保険者証（社会保険に加入して国保を離脱するとき）

や学齢簿の作成、居住関係の公証、その他あらゆる行政事務の基礎として活用するしくみになっていきます。とくにこの四月からは、この基本台帳によって選挙人名簿の登録がなされます。したがって、住民基本台帳に記録されていないと選挙のときに投票することができなくなったり、またいろいろな面で不利益なことが生じることがあります。正しい記録がなされているかどうか、市の市民課、または支所の窓口で、ぜひ基本台帳を確認してください。

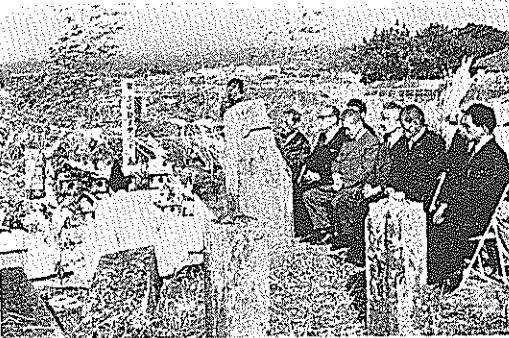
陽の目みた 志士の碑



明治百年を記念して

墓前祭でめい福祈る

明治百年を記念して、市は昨年先人の偉業をしのぶ行事を地元の人たちの協力によってつぎつぎと行なってきましたがその一つとして下島出身の幕末の志士、島村衛吉先生の墓前祭を久枝の墓所において去る十二月に行ないました。



下島の生まれ、長じて江戸に遊学し、鏡心明智流、桃井春成について剣を学び、その熟頭となった、剣の達人として知られています。

墓前祭風景

満70歳になったら

福祉年金の請求を



老齢福祉年金は満七十歳から支給されます。七十歳になられた方は、市役所市民課年金係へ（有線十二の三）申請してください。

七十歳になって、年金が受けられるか、どうか心配な方は係へおたずねください。

申請に必要なもの

住民票謄本
戸籍謄本
公的年金を受けている方は、その証書（写）
印かん
請求の時効
満七十歳になつて五年以内請求しないと支給されなくなりません。

ただし、所得制限などにより支給されない期間については、時効とはなりません。

受給権はあっても支給されないものは、つぎのとおり。

告知板・こくちばん

公的年金による制限
戦争公務による公務扶助料、増加恩給、遺族年金、遺族給付金などの年金を一人で十三万五千五百円以上を受けているとき、（ただし、夫婦で受けているときは除かれます）
普通恩給、普通扶助料、退職年金、一般の遺族年金については、年間二万四千円以上支給されているとき

所得による制限
本人の所得・配偶者の所得
扶養義務者の所得が一定額以上あるとき
所得制限については年々違つていきます。くわしいことは年金係でお問い合わせください。

保険料が
変わりました
ことし一月から国民年金の保険料が年金額の引き上げにもなつて、変わりました。

住所録の
整理をしよう
年賀状であらたに郵便番号がわか

告知板・こくちばん

国鉄だより

受験旅行に便利で 快適なモデル・コース

今年も、大学入試の受験シーズンが近づいてまいりました。

国鉄四国支社は、全国で、はじめの試みとして、国鉄を利用する旅なれぬ受験生のために、四国から各地への受験旅行用モデル・コースをつくり、一月十六日から特急券、寝台券、座席指定券など

の予約発売及び事前受付をはじめ、定められたコースを予約することによって、そのコースの中にもりこまれていた指定券の発売がなされる仕組みです。

お申込み 国鉄後免駅 ④ 2674

火の用心

上手下手なし 心がけ

の七日前から発売されるのに対して十四日前から受付を開始し、発売日には一般売りより優先的に発売することになっていきます。

なお、モデル・コースのくわしいご案内については、チラシを高等学校に配布すると共に、各駅に案内書を備付けてありますからご利用ください。

川を美しく
ゴミや物を捨てて汚
ごさないように

告知板・こくちばん