

交通災害に備えて

市民交通傷害保険へ

みんなで加入を!!

急上昇した加入者数

日ごとに激増してゆく交通事故の被災者救済対策として、六月一日に発足しました市民交通傷害保険の加入者は、六月末日現在で三千六百七十四人と、七月に入って急上昇を遂げています。

市は、九月末日までに一万人加入を目標として加入の促進をすすめています。この市民交通傷害保険についてまだ知らない方もあるようですので、そのあらましについておべてみましょう。

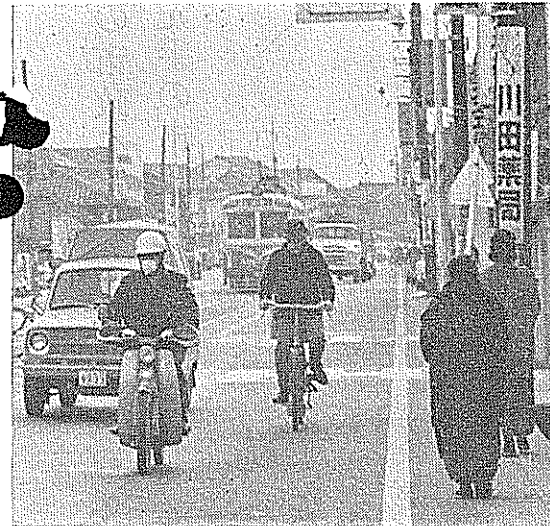
一日一本のたばこでOK

- 自動車やモーターバイク、自転車などに乗っていたり、また歩いていてこれらの車によって生じた交通事故被害に対して、その被害が自損他損を問わず、また、日本国内であれば保障されます。
- 保険料は、一か月三十円の割で金額、前納制度です。保険期間は、来

けがのときはその治療期間が、一週間未満 二千元、一か月未満 五千元、三か月未満 二万円、六か月未満 五万円、六か月以上 十万円。請求に要する用紙類は、市役所か、最寄りの損害保険会社（火災海上、海上火災などに備えつけてあります。請求の手続きは、市役所です。遠方の場合には損害保険会社でも行ないます。

安い掛け金 高い保償

年五月末日までですので、八月の加入者は十か月分三百円、九月に加入する方は、九か月分二百七十円の掛け金となります。



事故にあったら その場で警察へ

警察の事故証明と医師の診断書が必要。

怪しいがでもおろそかにせずすに警察へ事故の届け出をしてください。保険金の請求には事故の事実証明を必要とします。

加入目標の突破は間近か
現在までの加入者は、九千三百人をこし、あと七百人で目標の一人に達します。しかしそれは単なる目標であって、まだまだより多くの市民の加入がのぞまれ、できれば四万三千の全市民がもしものときに保償が受けられるようになりたいものです。

加入目標の突破は間近か

自分だけは 大丈夫だとは いえませんが、交通事故はいつ起るか何人も予測することはできません。保障されることよりも、交通事故のないことをたれも望んでいます。しかし、それは現実からみて不可能に近いことです。不可能なことに期待をする前に、万一の場合に備えることが大切です。そのため、市民のためにある市民交通傷害保険へ家族ぐるみで、すべての市民が加入してほしいものです。

あらざされた「青年の家」

工事も延期

四月の市議会で承認されました市立「青年の家」は、この夏から開所する予定でしたが、心ない人のいたずらからこの秋に開所という不測の状態となりました。

その一つ 包末長寿会（坂東香会長、四十二人）は蚊やほえの発生の時期が農繁期に当たっていることから、おとしよりのクラブで蚊やはえのいない住みよい部落づくりをする



献血に協力を!!

毎月二十日を市の献血デーとして活動しています。市の献血推進協議会（会長山本尚一）がつくられては三年になりました。この間、献血に協力された人たちは延べ五回以上献血された人たちもありません。

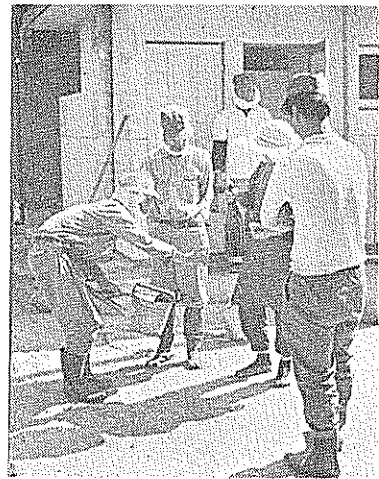
トピックス

「青年の家」は、旧岡豊中学校の講堂などを改造してつくることにしていましたが、いざ改造するための調査したところ、窓ガラスはすべて破損され、室内もあらざるなど当初計上した改造費ではまかないきれないことから、九月議会で工事費の増額をはかって、そのごただちに工事に取りかかることになりました。

公共施設を大切にしない心ない人たちのために、工事が延期となったのは始めてのことですが、道徳心を養う教育の場を破壊するのほもつてのほか、こんごの運営にも支障を及ぼすのでこのようなことのないように対処したいといっています。

住みよい町づくり

包末長寿会 市内につくられています老人クラブ



写真は..... 社会奉仕に精出す老人クラブ員

消防自動車

「火災保険号」贈らる

日本損害保険協会から十月に寄贈をしています。市でもかねてから同協会に寄贈方の要請をしてきたもので、十月に、東京でその消防自動車「火災保険号」の贈呈式が行なわれます。この火災保険号は市消防署へ配られる予定です。

高知県での献血は全国でも最低で、需用量の六十割にも足りません。そのため他県から供給を受け、また、その都度指定献血によって需要を満

めに消防車や救急車などを全国の自治体に対して毎年寄贈をしています。市でもかねてから同協会に寄贈方の要請をしてきたもので、十月に、東京でその消防自動車「火災保険号」の贈呈式が行なわれます。この火災保険号は市消防署へ配られる予定です。

みんなの広場

あなたの血液型 (A. B. C—RH型) を検査

毎週一月、水、金 (午前中) ぐめん横町・山本産婦人科

(南国市献血推進協議会)

毎月20日は「献血の日」です

きれいな血液で 大切な命を救いましょう。 献血のご相談にも応じています。

12月1日から8日まで

あなたも

第8回 南国市美術展

作品をどうぞ!!

搬入日・11月25日

市民体育館