

### 毎月五の日は

## 「税の相談日」

### 気軽に利用を

全国の税務署では、五の日を「税の相談日」として、みなさんの困税についてご相談に応じています。

毎月五日、十五日、二十五日を気軽に利用ください。

「こんなことを聞くと、かえって税金が高くなりほしくないか」など、ご心配されることはまったくありません。どこの税務署でも、しかも匿名で、自由にお聞きいただけるようになっていきます。

- ▽五日、十五日、二十五日が休日のときは、翌日が相談日になります。
- ▽原則として匿名の相談ですから、お返事の都合などご希望する場合は、お名前をお聞きいたしません。
- ▽相談日には、税務署の玄関などに「税の相談日」の案内板を掲示しています。
- ▽「税の相談日」に限らず、いつでもご相談できます。
- ▽相談日には、税務署の幹部職員がご相談をお受けします。

## 医学 凍傷(しもやけ)の予防と治療

### 凍傷(しもやけ)の予防と治療

しほど、ひどいしもやけの人をけつた紅斑をつくり、さらに症かけなくなってきました。手足、状が進むと、水泡をつくり、それ尿、耳、頬などにできることは衆が破れて、ピラン状態となる悪性知ですが、幼児や、子供はかかりやすく、大人でも、貧血症や、心、予防ならびに治療法としては、

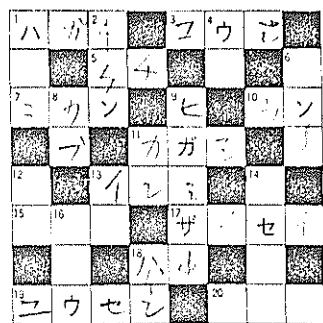
水にぬれたあとは、完全にふきとって火にあたるようにし、ぬれたまま、暖をとらないことです。常に乾燥させておくことに注意して、手袋、靴下の着用は必要ですが、努めて皮膚の摩擦を行なうことが大切です。貧血症や、脱病質のものは、鉄剤、肝油、カルシウムなどを服用します。しもやけには、ビタミンD(ユベラ)がよく用いられます。オリーブ油にカンフル、チンキを加えた液で、朝晩、患部をマツサージすることさらに紫外線や、赤外線電気治療も効果があります。

胡裡

### お茶の間

## 茶の間クイズ

- タテのかき
- ①ほめることは、子供の——になります。
- ②オットあぶない、そこから先へ行かないで……
- ④家畜
- ⑥このごろ大学生の愛読するもの一つです。
- ⑧これにこつて失敗した例はいくらでもあります。
- ⑩用心!
- ⑨市役所の所在地の字名。
- ⑪仕事にはこれが必要
- ⑫彼はなかなか弱らない体力の持ち主だ。
- ⑬ベッコウで作られたものもみかけられます。



- ①外見のみでは駄目です、つかませられないように……
- ②仕事でも生活にもこれがなくては、進歩はないですよ。
- ③申請書には必ずこれが必要ですよ
- ④七門に植上りが予定されています。
- ⑤みぞ、しょう油をつくるためにはかがせないもの。
- ⑥あ娘はシャンだが、チョット〇だからといわれないように、
- ⑦市も力を入れているくたものです。
- ⑧成功するもせんのもこれ一つです。
- ⑨山田の中の一木足で有名
- ⑩委任状や契約書には、必ず貼らなければ〇〇税法の違反となります。
- ⑪市役所内で、生活のくるしい人たちの相談を受けている事務所
- ⑫ことし一年で市も赤字〇〇から脱出するといわれています。
- ⑬話しをしていてもこれがある人

には庄倒されます。  
⑬ホホウーこれは便利だ、放送も通話もOKだよ、  
⑭これは大事なものです、これさえあれば安心できます。

### 応募規定

- ▽南国市の住民、または職場を有する者
- ▽解答は、ハガキ(同型の原紙)に片仮名で、一人何通でも可
- ▽締切 二月二十五日
- ▽送付先 南国市役所広報係
- ▽住所氏名を明記すること
- ▽賞金 五千円
- 正解一名の場合は全額、二十名以上の場合は、抽せんで二十名に均等します。正解のない場合は正解に近いものに。

### 市歌、音頭を募集

南国市のよさと将来をたたえた歌詞で、こどもやおとしよりも親しまれ、広く市民の間に歌われる「市民の歌」と「市民音頭」を市民から募集します。

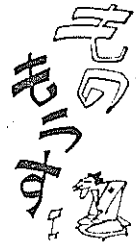
### 「市民の歌」

- ▽三節、▽入選作一編 三万円
- 佳作二編 各二万円

### 「市民音頭」

- ▽五節以内、▽入選作一編 二万円
- 佳作二編 各一万円
- 締め切り 四月二十日
- 送付先 市広報委員会

お茶の間



みなさんの声、意見を  
お寄せください！六百  
字以内

### 新市長に望む

るものと  
期待する  
ものであ  
る。

昨年末に行なわれた南国市長選  
は、金党候補が古豪の強みを遺憾  
なく発揮、見事三代目市長の栄冠  
を勝ち得た、そして新らしく明け  
た新春とともに、金党市政が初ま  
ったのである。

新市長に何を望むか、平凡な言  
葉だが公約を履行してもらいた  
い。この一言につきるものであ  
る。

まず、西日本一の四国都市の建  
設の理想にもえ、立候補した市長  
は、強力な個性の持ち主であり、  
実行力にをいでもすでに定評があ  
り、恵まれた立地条件をフルに活  
用すれば、われわれ農民が楽しく  
営農できる田園都市が、建設され

稲生石灰工場を中心とする公害  
の追放、これは同地区民二十年來  
の悲願である、県下も最近公害を

今回の市長選挙で私はいろいろ  
なことを覚えさせられたが「長」  
の権利と責任についてもその一つ  
である。長が善行をする時には権  
利と責任は両立

### 落穂拾い

するが、長が職  
名を悪事や独善  
的なことに使用  
する場合には、権利は忽ち消失す  
るが、反対に責任は益々重くなる  
と私は考えるのである。

今度の選挙では、各地区の農協  
の「組合長はこの組合を代表し  
理事会の決定に従って業務を行な  
う」という一行への明らかな違反  
だからである。

ことに独断で職名  
を使用することは  
すなわち定款にう  
たわれていること  
に違反していること  
である。

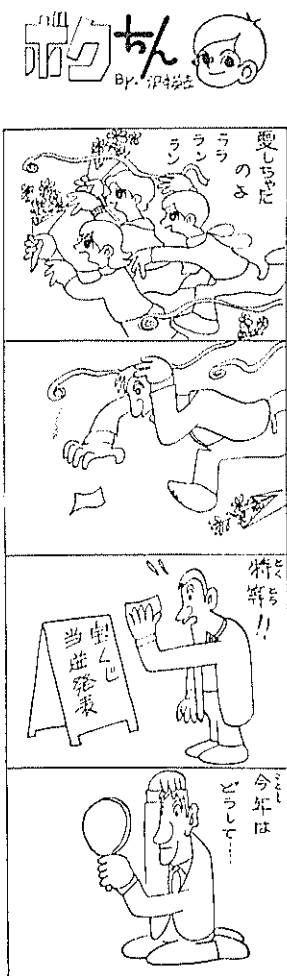
重視し、条例を作る構想も高まっ  
ているようである、市でも独自の  
条例を作るなど、早急な対策を願  
うものである、しかし市長は、地  
方産業の育成とともに、工場の誘  
致にも努力したい、現にハルプ工  
場の誘致が実現できそうだが、と  
べていた、工場を誘致すれば、市

そのものはプラスになるかも知れ  
ない、しかし工場には、特にハル  
プ工場には悪臭、汚水などの公害  
組合長の殆んどが、それぞれの候  
補を組合長名で推したことでいく  
つかの組合内部で問題が起こった  
ようだが、同職理事の関知しない  
ことに独断で職名  
を使用することは  
すなわち定款にう  
たわれていること  
に違反していること  
である。

がつきものである、市発展のため  
市民の一部が犠牲にならないよう  
われわれに轍をふまないよう切望  
する次第である。

道路行政も大変わくれている、  
最近の交通事故の統計を見ても、  
恐ろべき数字が出ていると聞く、  
やりかけて中止になっていた道路  
工事など、市政の貧困を物語って  
いるのではないだろうか、西日本  
一の四国都市の建設にも関連し、  
議会議長もそのことの行き過ぎ  
を一部議員から指摘されたようで  
あるが、長は常に全体の代表であ  
ることを忘れて貫っては困るので  
ある。特に火の近い選挙戦など  
は常にアリケートな感情をほらむ  
ので特に注意して行動しなければ  
ならない。

梨夫



**無料 人権相談所**  
毎月20日 中町公民館

敬治 芳照	長直 弥	橋本 田交	高島 浜入	野田 岩浜村	上野 瓶前田
-------	------	-------	-------	--------	--------

人権擁護委員

ますます好評  
**2分間写真**  
山崎写真館  
ごめん中町  
TEL 2354

原稿募集

▽広報は市民の声です。みなさんの原稿をおまちしています。  
▽市歌や、市の音頭を募集しています。ふるって応募ください。

強力な道路行政の推進を望むもの  
である。

年間一億三千万円余の予算を食  
う、生活保護費も馬鹿にならない  
大変なものである。

七百余戸の保護家庭が、全戸が  
全戸、働いても働いても食って行  
けない、気の毒な家庭だろうか、  
保護法のかげにかくれ、うまい汁  
をすっている人間があたりはしない  
だらうか。不法な受給者を許すす  
ことなく、適正な保護の実施へ十  
分心をくばってもらいたい。

稲生 戸堀