

台風20号 災害とその対策

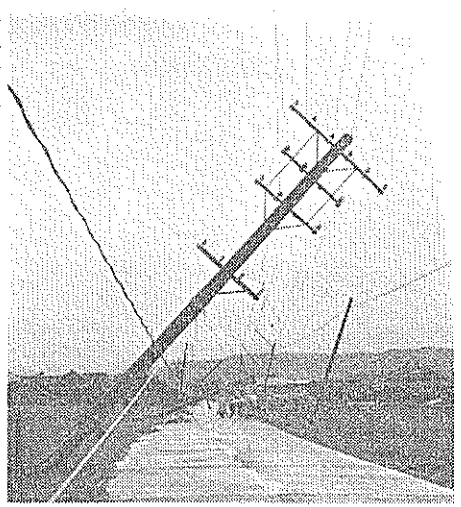
被 害 額 十 五 億 円

農作物に大打撃

九月二十四日の夜半から、二十五日の未明にかけて、市の全域に猛威を振るい北上市した台風20号のこのためとては大きい。南園市も救済の指定を受け、その対策に際心している関係課長ら、市の執行部は、被害の内容とその対策について語ってもらった。

司会 台風20号による被害は相当大きなものがあったが、その被害額といつたものは、

▼20号台風はいままでの台風と違って、風も雨も、雨ともなわぬ強風による被害が多く、これまでので台風では考えられないものだった。被害は市の全域にわたるとくに風害による農作物の被害が多く、堤防の



電柱も折れて交通もと絶 一立田一

決壊や、河川のはん濫による被害はなかった。

▼家屋の被害も多く、全・半壊、一部損傷などで、無傷といつた家屋は数えるほどのもので、大なり小なり被害がみられる。

余壊は一、五二戸、二、三二戸、万戸、半壊二九戸、四割以下二割までの被害戸数は三、五一四戸と、家屋の被害額は、四億二千七百万円と見込んでいます。

▼道路や、橋梁など土木関係は千二百万円、豊作と思われる五期稲も開花期に当り、その

査定を早やく 授業に支障

司会 学校関係で授業にさしつかえのある学校もあるというが、

▼屋根瓦を飛ばされたり、窓を吹き抜かれたり、倒壊したところもある、雨もりが激しく、書類の上にかさかさしかけたり、職員室で、かさささとして仕事をしているところもある。

▼しかし、査定が済まないため急修もできず、そのままにしているため、困っている。

▼査定を済まないと思慮処置もできないというのは、おかしい、むかしながらのお祈り式で、非能率的だ、もう少しなんとか考えてもらいたい。

▼国の査定官がくるのでなく、県の査定でやるようにしてもらいたい、こんどのように災害が広範囲になればそれだけ査定がおくれ、仕事や授業に支障をきたすことになる。

司会 災害救助法とは

▼激震地の指定に県は努力している。もし指定になれば相当なプラスとなると思う。救助法では住家のみが対象となり、非住家は対象とならない。また、住家に損害があっても、他に住むべき家があるものには適用されない。

貸付け金の利用を

市税を減免

司会 市は被災者になにか考えているのか、たとえば減税といったものは……

▼市としてあれこれよりも税を減税する方が全般にゆきわたるのでよいと思ひ、その措置をとっている。

司会 住宅資金の貸付けは融資はある。時価で二割以上の融資は……

▼建てかえる場合、木造建てで五十八万円を限度として、年五分五厘、十八年間の年賦償還、三年間の据え置き期間がある。また、修理の場合は資金四万円から二十九万円以下で、十年間の年賦、一年間の据え置き期間がある。市内での申込みは一七二件があつてい

5坪.15万円の応急家屋

救助法で

き家があるものには適用されない。

▼しかも応急的な建物で、五坪十坪で市が建てて被災者に渡すもので、建物の所有はあつた一定の時期(二年間程度)まで県のものとなる。

▼救助法による建築は、自力、自費でできない人のための仮すまの建物である。

▼市ではとりあえず三十六戸の計画を立てている。二十五戸を県で、市単独で十一戸を見込んでいます。応急住宅の対象はまず生活保護家庭と、ボーダライン層を対象とした。

司会 救助物資を配布したというが

▼市としての救助物資は格別ないが、県から毛布、日用品、パケツ、タオル、学用品など四千九十五点を被災者に配布した。まだ配布していない市町村もあるという。

▼こんどの災害は火災や、洪水でないので物資はへっていないので、物資援助はわかつたと思うのだが……

司会 貰うことがあたり前というのか、これに対する礼状があつてこないときが……

▼そういう気持ちのものが多いと思われ。市へ礼状のきたのは僅か四通で、当然そうしたことがあつてくれというところであらう。こうしてくれということではないが、感謝の意を表わすことは大切でないだろうか。

▼なかには災害を受けながら、恥かしくて申し出でなかつたという人もあつたとき、そういう人は善意の人であらうが、悪用する人のいるのは残念だ。なかには、どうしてくれるのかと当然のように叱りつけてくる人もいるが、なんとかならないかと静かに相談してくる人もある。見舞いあげます。

この災害にあたり、市としても災害対策本部を設置し、県と連絡を密にして災害救助法に基づく応急救助と復旧対策に最善の努力を払っておろしたいです。

司会 総務課と復旧対策に最善の努力を払っておろしたいです。



災害によせて

市長 池川 滋寿

おびたしく、そのため生活に大きな脅威を受け、その惨状はまさに被害にたえないものがありま

るもの

撃をうけ、その他農作物の被害や漁港、船舶などにも甚大な被害を受け、みなさま方のご心痛いかばかりかとご推察申しあげ、心からお



倒壊した住家 一片山一

なご二割以下の災害にも融資はあるが、その場合の利子は年六分となっている