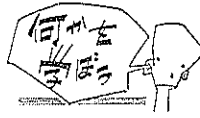


ソ連人の考え

第二次世界大戦の少し前、ソ連のウラル地方の工場をあるドイツ人が見学したことがあった。それらの工場の所々に基礎ポールのままで機械が据ってない箇所があった。計画性の強いドイツ人は心中ソ連人の無計画さを笑ったものであるところが第二次大戦が初まるやソ連は南部ロシヤの工場から機械を続々ウラル地方に送った。基礎ポールにピッタリあつてその日から生産ができたのは勿論のことである。ここで生産された戦車群にドイツはきんぎょな目にあつた。基礎ポールのままの工場は遠大なソ連の計画であつたのだ。



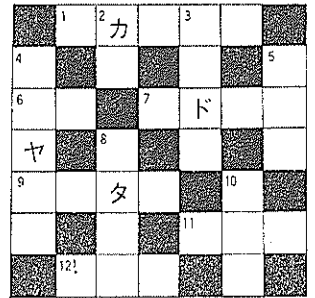
▽南国市の住民、または職場を有する者
 ▽解答は、ハガキ(筒型の原紙)に片仮名で、一人何通でも可
 ▽締切二月十日
 ▽送付先 南国市役所広報係
 ▽住所氏名を明記すること
 ▽賞金 五千円

(茶の間クイズ)

簡単なものです。ふるつて応募して下さい。

応募規定

- ▽南国市の住民、または職場を有する者
- ▽解答は、ハガキ(筒型の原紙)に片仮名で、一人何通でも可
- ▽締切二月十日
- ▽送付先 南国市役所広報係
- ▽住所氏名を明記すること
- ▽賞金 五千円



- ⑥農村の青年は、現在これがかつかしくつてネ ④シダや、キノコにできるこなのようなさいほう
- ⑩ビタミンAの不足によつておこる目の病氣

□：タテのかぎ □

- 正解一名の場合は全額、二十名以上の場合は、抽せんで二十名に均等します。正解のない場合は正解に近いものに。
- ：ヨコのかぎ □
- ①国有林や、市有林のある市のへき地の地名 ⑥人にはこれがなくては
- ⑦冬の食べ物に最適だネ

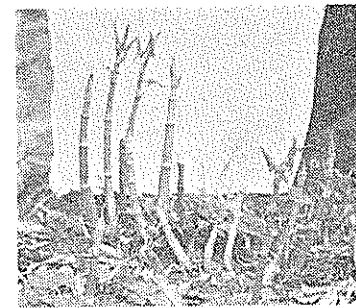


虎杖君

冬を歌

正月というのにはやくも由に春の訪れが？
 それは、八

京にある野村守男さんの炭がまのほとりに、あわたたしく



り君で、いまでは二十本近くにもなり、近隣の話題となつてゐる。炭がまのぬくもりだけでなく、この陽気な暖さも原因の一つといえる。

当の野村さんも、昨年はずっと然生えなかつたのに、いままで正月に竹の子の生えることはたびたびあるが、イタドリは始めてと首をかしげている。

話題を拾う
 たくし 芽を
 タド タイ 出し

食品衛生に対する県民の認識を深め、衛生思想の普及向上をはかる目的で、二月二十五日から三月十日まで、県食品衛生協会主催のもとに、県下にわたつて食品まつりが行なわれる。

- ☆食品衛生優良従業員の表彰 五等：二百円
- ☆ミス食品コンテスト

原稿募集

短歌、俳句、詩、コント、あなたのご意見など、お寄せ下さい
 投稿は六百字以内。

あけましておめでとうございませう。

- 委員長 山本尚一
- 藤本茂樹 山本知一
- 田中隆夫 東村達夫
- 沢本英世

食品まつり

抽せん券付など

2月25日—3月10日

- ☆抽せん券付記
- 念売出し、加盟店で百円につき一枚
- 景品(電気製品)
- 特等：十万円(相当の製品)
- 一等：四万円