

ブームにのつた石油ストーブ

使用上の欠点が出火原因

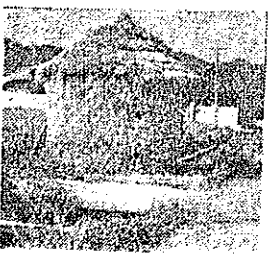
冬将軍が近づいたが、町には暖房器具があふれている。石油ストーブは、これら暖房器具の花形として昨年の冬ブームをまき起し、今年もそのブームは今年冬にも延長されようとしている。コタツと違って、室内全体をあたためる石油ストーブは、仕事に、勉強にすべてが活動的である上、買われたものどと思われず、しかし、石油ストーブで問題となるのは、経済性、機能、効率という点ではないか。安全性能がもつとも重要なポイントではないか。

出火原因もブームに乗って

出火原因にもブームが。石油ストーブが、ブームに乗って出火原因が増えている。石油ストーブが、ブームに乗って出火原因が増えている。石油ストーブが、ブームに乗って出火原因が増えている。石油ストーブが、ブームに乗って出火原因が増えている。

使用上の注意点

石油ストーブの種類は、千差万別といわれるように増えていっています。中には、危険な製品も多いため、消費者が注意を払って選ぶ必要があります。



この他に、石油ストーブの使用上の注意点をまとめます。例えば、燃焼調整が適切かどうか、燃料の補充方法などです。

石油ストーブは、安全に使用するために、正しい取り扱い方を覚える必要があります。特に、換気と防火の対策は不可欠です。



市街地においては、火災の危険性が高いため、石油ストーブの使用に制限が設けられています。また、可燃物の置放も厳禁です。

国民健康保険の給付状況

呼吸器系の疾患が最高
三十七年度から開始された国民健康保険業務は、昭和三十七年度の開始第一年度の給付状況が、このほど明らかになった。...

番号	病類別分類	件数	日数	費用額	千円	
1	伝染病及び寄生虫病(結核含む)	2,346	3,348	13,740	5.8	7,471
2	新生物	497	6.8	3,694	1.8	3,681
3	アレルギー疾病	2,123	3.3	8,643	3.6	2,931
4	血液及び造血器疾患	290	0.4	1,710	0.7	961
5	精神病 精神神経症等	460	0.7	2,954	1.2	1,557
6	神経系及び感覚器の疾患	8,012	12.4	33,363	14.2	7,535
7	循環器系の疾患	4,969	7.8	19,897	8.3	6,217
8	呼吸器系の疾患	12,588	19.5	32,493	14.1	9,747
9	消化器系の疾患(歯)	10,541	16.4	40,868	17.7	12,693
10	泌尿器系の疾患	2,978	4.6	11,362	4.9	4,257
11	分娩産科の合併症	457	0.7	1,994	0.6	1,012
12	心臓及び循環器系の疾患	4,791	6.7	14,874	6.7	4,473
13	骨及び運動器の疾患	2,111	3.1	8,161	3.4	2,960
14	先天畸形及び新生児の主要疾患	176	0.3	1,918	0.3	731
15	老衰	794	1.2	1,959	0.9	658
16	不慮の事故中毒及び暴力(外傷)	2,987	4.6	11,655	4.9	4,199
計		64,286	100	237,002	100	83,137

区	日	時間	場所
大	11月10日	午前9時～午後4時	首中公民館
伊	11月11日	午前9時～午後4時	立石公民館
野	11月12日	午前9時～午後4時	西谷消防屯所
大	11月13日	午前9時～午後4時	阿戸公民館
伊	11月14日	午前9時～午後4時	大小浜公民館
野	11月15日	午前9時～午後4時	植田公民館
大	11月16日	午前9時～午後4時	領石支所
伊	11月17日	午前9時～午後4時	在吉野公民館
野	11月18日	午前9時～午後4時	明見公民館

今月の税金

国保の給付状況 (昭和36年度)

種別	件数	日数	費用額	年間平均被保険者数			その他の負担	
				A	B	C		
入院	1,845	26,307	24,820,521	12,301,224	10,902,093	398,311	1,228,893	0
入院外診療	52,125	170,050	44,824,226	23,127,886	21,985,480	602,208	101,652	0
療養費	10,285	40,645	12,469,314	6,734,811	6,740,936	0	4,077	0
給付	21	62,000	84,181,541	41,169,911	48,948,499	1,681,519	1,234,623	0
その他	0	0	0	0	0	0	0	0
計	64,586	372,007	83,233,723	41,219,497	39,138,096	1,081,519	1,334,622	0
療養費	48	417	460,583	300,336	220,347	0	0	0
療養費	801	0	889,011	444,468	439,073	0	270	5,200
療養費合計	849	0	1,349,694	674,804	669,420	0	270	5,200
その他給付	149	0	149,000	0	0	0	0	0
その他給付	190	0	286,000	0	0	0	0	0
合計	65,753	372,007	85,017,417	41,894,301	40,267,506	1,081,519	1,334,892	5,200

南国市卓球選手権大会
参加料 50円
申込所 後免町 富中時計店 石川自転車店 川島自転車店
申込期日 11月30日
日時 12月2日(日) 午前9時
場所 後免野田小学校
試合方法 硬式個人戦
参加資格 南国市内在住者または職場を有する者
主催 南国市卓球連盟