

# NHK新番組から

NHKでは四月から、ラジオ、テレビ共番組の大巾改定を行なった。こんどの改定はラジオ、テレビそれぞれ機能を十分に発揮できるように、重点的、効果的に改定し、ラジオでは三十分ごとくにニュースを設けるなど、また総合テレビ、教育テレビの放送時間を延長するなど、みなさんの生活に少しでも役立つように留意されている。主な新番組は次のとおり。



## 日本とくるところ

①第一放送 (月)金(日)後6・45 全国六十五局の参加で、各地のローカルに富んだ話題を順次紹介する。  
②第二放送 (月)土(日)後7・20 その日のニュースの中心となつた人、または話題をタイムリーにとりあげてゆく。

## 時の人時の話題

中学生の勉強室 (月)金(日)後5・30 急増する中学校三年生の進路指導のための番組。(月)「英語」(火)「社会科地理」(水)「社会科歴史」(木)「社会科政治経済社会」を交互に。  
(水)「数学」(木)「理科I」「理科II」(金)「生物・地理」を交互に。(金)「国語」。

## きょうのニュース

(毎日)後10・00 一日のニュースの総集版として、スポーツニュース、録音、時の動きなどを四十五分間、また生活の知恵として深く

## 東欧諸国をたずねて

(月)後10・45 好評をよんだ海外取材番組の放送をこの時間に定時番組化して送るもの。テレビは水曜後9・00から。

## メロディにのせて

(月)土(日)前10・05 有名な人の随想と、社会福祉キヤンペイン番組で、明るく楽しい生活に役立つ日本各地の話題、主婦向けの実用メロディをお楽しみながら送るデパート・ジョッキー。

## もうすぐおひる

(月)土(日)前11・31 農村向けディスク・ジョッキーに加え、買物メモ、園芸メモなど豊富な内容をもりこむ。

## 家庭のみなさん

(月)土(日)後1・05 家庭婦人向けに、教養として、また生活の知恵として深く

## 希望の世代

(火)後7・30 青年向け番組。産業、文化、外交などに大きな功績を残した人や、現在第一線で活躍している人々の話、勤労青年の生活と意見の紹介など。

## こんばんはふるさとさん

(火)後10・45 NHKのネットワークを二二分に生かした都市と農村の交流番組。

## 古典をたずねて

(月)木(日)後11・40 これだけは読んでおきたい、知識。

## トツプスター・ショー

(金)後8・40 歌謡曲の第一級スターが、得意の歌ヒット曲をうたうワンマン・ショー。

## 連続テレビ小説「あしたの風」

(月)土(日)前8・15 原作・壺井栄、脚色・山田与志。人間同士の善意をテーマとして、家族制度と、その愛情の問題を追求したもので、出演は、渡辺富美子、村田貞枝、植竹修二、織田政雄ほか。

## 連続ホーム・コメディ「青春をわれらに」

(水)後8・30 原作・源氏鶏太、脚色・菅原謙吉。雷社長と異名をとった南部友助は、今は隠居の身。この祖父さんを主人公に、娘夫婦

## 連続コメディ「ご破算で願いましては」

(日)後1・20 アラスカの開拓者、コンゴの医者、ヨーロッパ・スピード横断、動物の王国など極洋から熱帯にいたるまでの様々な冒険を描く。

## 「花嫁の父」

(金)後9・00 CBSテレビが昨秋から放送しているものでも内容が娘を嫁にやめた父親の微妙な愛情を暖かく描いたホームドラマ。かつてスペンサー・トレジュー、エリザベス・テイラー主演で映画化され、好評だったもの。

## 芸能ダイヤル

(日)後1・05 三時間にわたって、奇蹟、ヒット・アルバム、名人会、劇場中継などでたつぷり堪能して

## 土曜屋席

(土)後3・20 従来の講談、落語、漫曲などに、新しい試みでラジオ・ドラマに新風を吹きこもうとい

## ラジオ小劇場

(月)土(日)後11・05 実験的な新しい試みでラジオ・ドラマに新風を吹きこもうとい

## 夜のリズム

(火)後11・05 一流シンガーの歌を楽団による軽音楽「株式市況」を、後半は前週の「ラジオ芸能ホールの再放送」。

## 午後9時のダイヤル

(月)金(日)後1・31 前半は軽音楽を中心に「ニュース」「株式市況」を、後半は前週の「ラジオ芸能ホールの再放送」。

## 「あかるい選挙で楽しい暮し」

「地方区」「全国区」の二つの方法により選出される参議院議員の選挙は、この七月に行われることになつていく。

## 動物ものがたり

(日)後5・40 ひとつの動物や昆虫を題材に、それを主人公にしてその動物の形態や機能、特性などを一人称で語らせ、物語を展開していくことも向け動物番組の新形式。

## 朝のひととき

(毎日)前6・37 テレビを通じて農村生活の具体的な指針となるようなものをこの時間に紹介していく。

## 世界のカサ

(日)後0・15 イギリス、アメリカ、スイス、ポロランド、フランスなど各国の有名なサーカスやアクトショー、奇術などを紹介、さらに各地の風俗習慣などもとらえる。

## 動物ものがたり

(日)後5・40 ひとつの動物や昆虫を題材に、それを主人公にしてその動物の形態や機能、特性などを一人称で語らせ、物語を展開していくことも向け動物番組の新形式。

## 朝のひととき

(毎日)前6・37 テレビを通じて農村生活の具体的な指針となるようなものをこの時間に紹介していく。

## 「花嫁の父」

(金)後9・00 CBSテレビが昨秋から放送しているものでも内容が娘を嫁にやめた父親の微妙な愛情を暖かく描いたホームドラマ。かつてスペンサー・トレジュー、エリザベス・テイラー主演で映画化され、好評だったもの。

## 「あかるい選挙で楽しい暮し」

「地方区」「全国区」の二つの方法により選出される参議院議員の選挙は、この七月に行われることになつていく。

## 動物ものがたり

(日)後5・40 ひとつの動物や昆虫を題材に、それを主人公にしてその動物の形態や機能、特性などを一人称で語らせ、物語を展開していくことも向け動物番組の新形式。

## 朝のひととき

(毎日)前6・37 テレビを通じて農村生活の具体的な指針となるようなものをこの時間に紹介していく。

## 「花嫁の父」

(金)後9・00 CBSテレビが昨秋から放送しているものでも内容が娘を嫁にやめた父親の微妙な愛情を暖かく描いたホームドラマ。かつてスペンサー・トレジュー、エリザベス・テイラー主演で映画化され、好評だったもの。

## クイズ

今月から市商工会と各商店の協力により、夢多いたのしいクイズを掲載します。ふるって応募して下さい。

## 応募規定

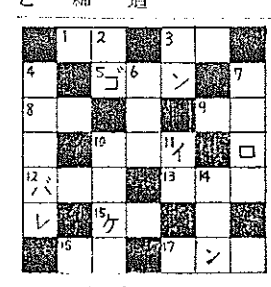
資格 南国市の住民、または職場を有する者。  
解答 ハガキ(同型の厚紙)に片仮名で、一人何筆でも可。  
締切 五月末日正午まで必着のこと。  
発表 六月号紙上。  
送り先 南国市役所へ加算します。

## 賞品

☆ トップ賞一名 清酒、またはビジネスセット。  
☆ 現金賞 五名 全正解者から抽選して、トップ賞一名を、現金賞五名の当せん者決定します。正解者のない場合は、次回へ加算します。

## お買物は、市内の商店を利用しよう。

ヨコのかぎ  
①共同募金も一種の「で」です。  
②きょうのこと。  
③市の中心地。  
④動物です。  
⑤毎年誰れもこれを加えています。  
⑥そのままだ、お互が理解できませんよ。  
⑦ネツトウの別名。  
⑧山や海でこれがきかないと困ります。  
⑨借借のころも。  
⑩彼れは、取虫だとして云れる。  
⑪心配のないこと。  
⑫タテのかぎ  
⑬ワラでつくった農家の道具。  
⑭出し放してなくこれを結めて下さい。  
⑮よく晴れたこの頃のこと



クイズ提供店		
後免東町	山下商店	衣料品
後免中町	立田金物店	家庭用金物と建築資材
" "	川田商店	既製衣料各種
" "	ひろや履物店	ゴム製品と各種履物
後免横町	神明文具店	文房具
" "	山下化粧品店	各種化粧品
" "	菅原靴店	各種靴、ゴム製品
後免中町	西田洋服店	お誂紳士服と袴ズボン
後免東町	森田商店	食料品、産物雑貨
" "	やまぐち	袋物、カバン、服飾品



お誂紳士服は  
**西田洋服店** 南国 443 南電話

連続ドラマ  
「ご破算で願いましては」  
「あかるい選挙で楽しい暮し」  
「動物ものがたり」  
「朝のひととき」  
「世界のカサ」  
「動物ものがたり」  
「朝のひととき」  
「花嫁の父」