

秋はチユウ族の ふえる時期です

昨年につづいて今年もチユウ族が飛躍的に増えつつあります。チユウ族の増えは、秋の時期に最も著しいです。チユウ族の増えは、秋の時期に最も著しいです。チユウ族の増えは、秋の時期に最も著しいです。

世の中は総べてプラスとマイナスで成り立っています。プラスとマイナスの差が、チユウ族の増えを決定します。チユウ族の増えは、秋の時期に最も著しいです。チユウ族の増えは、秋の時期に最も著しいです。チユウ族の増えは、秋の時期に最も著しいです。

狐銃、空気銃の 事故に注意

最近、生活の安定に伴い、空気銃や狐銃に対する関心が高まっています。しかし、これらの銃は取り扱いが難しく、不注意による事故が多発しています。事故に注意し、安全に楽しむ必要があります。

産 業

最近の農業は、いわゆる成長産業としての地位を確立しています。畜産、特に乳牛の生産が中心となっており、その需要はますます高まっています。畜産の発展は、農村の経済を活性化させる重要な要素です。

自家飼料で生産費を安く

生産費を安く上げるためには、自家飼料の活用が重要です。自家飼料は、コストが低く、品質も安定しています。自家飼料の活用は、畜産経営の効率化に大きく貢献します。

家畜と草

家畜の飼育には、適切な草の管理が不可欠です。草の品質と量は、家畜の健康と生産性に直接影響を与えます。草の管理には、科学的な知識と経験が求められます。

男と女

男と女の関係は、社会生活の重要な要素です。男女の協力と理解は、社会の発展と個人の幸福に不可欠です。男女の関係を築くには、相互の尊重とコミュニケーションが鍵となります。

プラスとマイナス

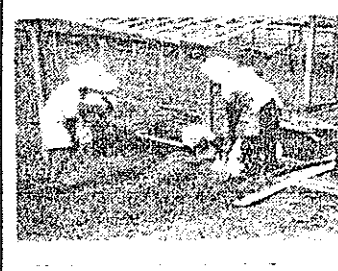
プラスとマイナスのバランスは、人生の成功を決定します。プラスの要素を増やし、マイナスの要素を減らすことが、人生の幸福と成功の鍵となります。プラスとマイナスのバランスを築くには、努力と忍耐が必要です。

肥育牛や、肥育豚にも

肥育牛や肥育豚の飼育には、科学的な知識と適切な管理が必要です。肥育の効率を高めるためには、飼料の品質と飼育環境の最適化が重要です。科学的な知識と経験が求められます。

昨年より高い

共同牧場の費用は、昨年より高くなっています。これは、飼料の価格上昇や設備投資の増加によるものです。共同牧場の運営には、コスト管理が非常に重要です。



加温園芸の準備にかかる

加温園芸の準備には、適切な設備と技術が必要です。加温園芸は、作物の生育期間を延長し、収穫量を向上させる有効な手段です。加温園芸の準備には、科学的な知識と経験が求められます。

農業改良資金

農業改良資金は、農業の発展と生産性の向上に不可欠な資金です。農業改良資金は、農業技術の導入と設備投資に活用されます。農業改良資金の活用には、適切な計画と管理が必要です。

技術導入資金の利用

技術導入資金は、農業技術の導入と普及に不可欠な資金です。技術導入資金は、農業技術の導入と普及に活用されます。技術導入資金の活用には、適切な計画と管理が必要です。

借りられるか

技術導入資金は、借りられるかどうかは、返済能力と信用に依存します。技術導入資金は、借りられるかどうかは、返済能力と信用に依存します。技術導入資金の活用には、適切な計画と管理が必要です。

償還の方法

技術導入資金の償還方法は、返済期間と返済額によって異なります。技術導入資金の償還方法は、返済期間と返済額によって異なります。技術導入資金の活用には、適切な計画と管理が必要です。

技術導入資金の種類	貸付基準額	償還期間	申込日
一、水灌の早期栽培	水田一ヘクタール	一年以内	自36年11月31日
二、耕上培地	水田一ヘクタール	一年以内	自36年11月31日
三、野営又は草花の不作	水田一ヘクタール	一年以内	自36年11月31日
四、野営又は草花の不作	水田一ヘクタール	一年以内	自36年11月31日
五、土質改良	水田一ヘクタール	一年以内	自36年11月31日
六、必要資金	水田一ヘクタール	一年以内	自36年11月31日
七、必要資金	水田一ヘクタール	一年以内	自36年11月31日

