



編集発行 南国市広報委員会 電話(代表)51番 印刷所 川北印刷KK 広報は...みんな読むもの...つくるもの

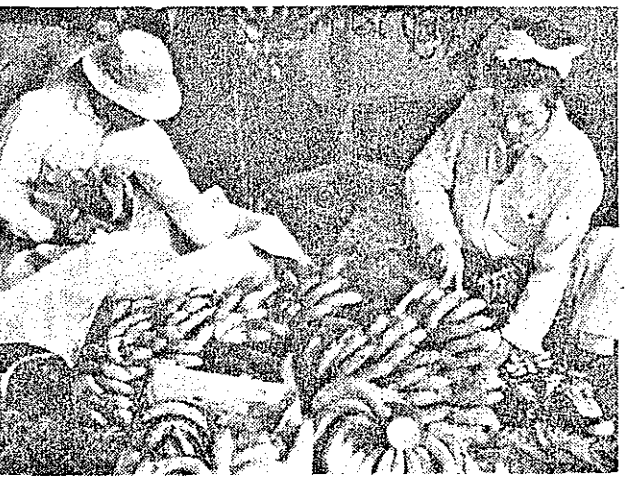
36年度追加四億五千十萬円(累計) 更正予算 印鑑条例など15件議決

南国市の第十四回定例市議会は、八月二十六日に招集され、二十六日午後三時三十分閉会された。議長は、市長留任を申し入れを拒否した。議案は、追加更正予算、特別会計、印鑑条例など15件が議決された。

市長留任を申し入れ 議会はこれを拒否

八月二十六日から開催された第十四回定例市議会の開会中、西村市長は議長に対し、市長留任を申し入れを拒否した。議長は、市長留任を望む人々は市民協議会をつくり、市長擁立の運動を起すなど、二方面を主体とする市民協議の動きも次第に活

- 本号の主な記事 一 追加更正予算を計上 二 市長留任を申し入れ 三 新庁舎できる 四 更生資金と奨学資金の貸付け 五 印鑑条例の改正について 六 後免町周辺の建築物は 七 新学期の子供の健康について 八 ハイキングコース(黒瀬-奈路) 九 性病の予防と治療(淋病について) 十 修学旅行について 十一 修学旅行の夜ばなし



南国市特産 昭和36年度才入出追加更正予算書

Table with columns for '歳入' (Revenue) and '歳出' (Expenditure). Rows include '税', '地方交付税', '分損金及負担金', etc. Total revenue is 450,108,781 and total expenditure is 450,108,781.

夏休みをたのしむ 滝本部落のよいこたち

夏休みの子供達を規則正しく生活と、不良化防止に部

健康相談所開設

次代を背負って立つ人々は赤らんの時から、社会の関心と家族の合理的な細心の注意や暖かい愛の手で育

乳児~妊婦~成人病など

健康相談。午前中は全ての健康相談。午後からは、妊婦など母子相談長岡、後免、野田、地区一市役所内保健婦室。上倉、瓶岩、久

毎週(月・土)に



連絡箱の利用について

出張所が廃止された、且、地区などに配置してある連絡箱はいろいろ利用して

たなぼたまつりを合同に

後免栄町公民館。新生活運動を推進するため、公民館にあつめ、婦人たちの手始めとして、各家庭

保育所保護者会

市内にある公立保育所六保育所の保護者会の連合会が、このほどつ

台風の手節

九月も台風の手節です。雨戸を補強し雨もりは修理しておきましょう。火の気のないよう充分気を付け、夜

Table with columns for '歳入' (Revenue) and '歳出' (Expenditure). Rows include '市役所', '消防費', '土木費', etc. Total revenue is 450,108,781 and total expenditure is 450,108,781.

連合会できる

市内にある公立保育所六保育所の保護者会の連合会が、このほどつ

たなぼたまつりを合同に

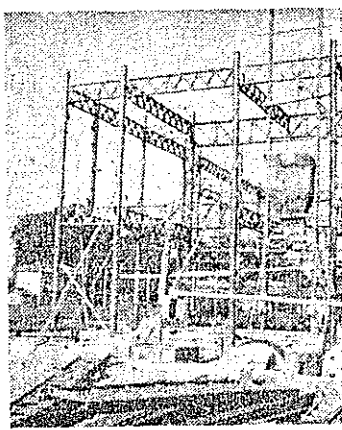
後免栄町公民館。新生活運動を推進するため、公民館にあつめ、婦人たちの手始めとして、各家庭

総工費一千五百十万円

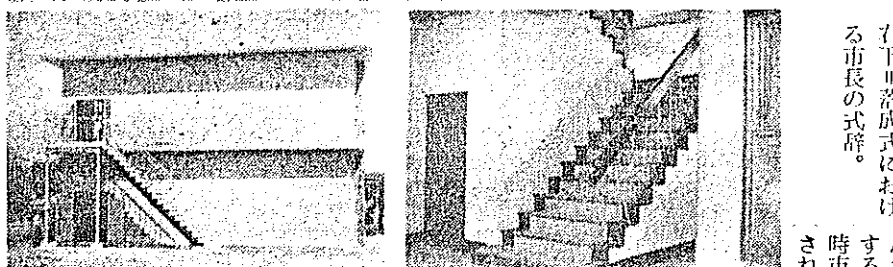
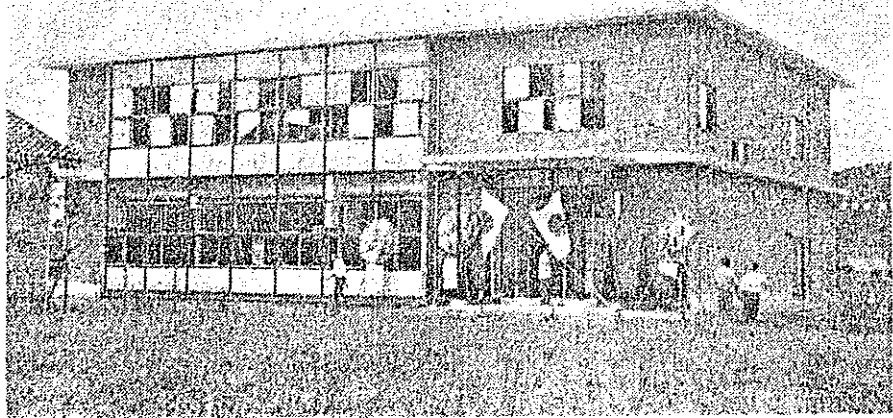
でき上った新庁舎(別館)

四国で初の鋼管建て

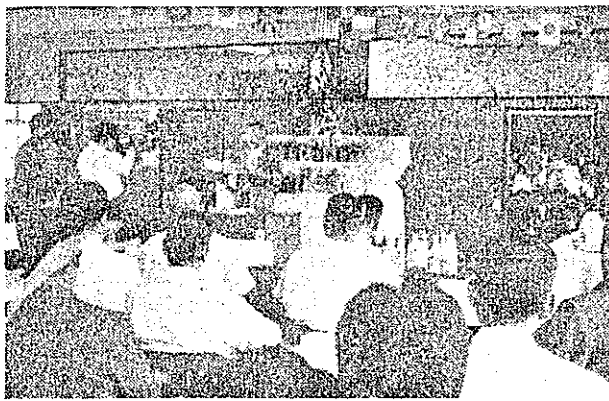
市庁舎の新築工事は、土庫購入費を含め、八月十五日におわり、同十九日には予定通り完工式が行なわれ、



新庁舎は、鉄骨を、その計画はできていない。



右より落成式における市長の式辞。



このところ煙草の作付や、開墾栽培などのため、賃借地を...

西村市長辞表を提出 十二月末で退陣

臨時市議会で承認

市長がはるばる改選を期して、臨時市議会に提出した辞表が、臨時市議会の承認を得た。

議院選出の調停

かねて議員から早急に招集するよう請求されていた臨時市議会は、十六日に招集され、執行部提案の「議員の選挙区および各議員の選挙区に関する条例」を議決した。

援護法の一部改正

本年六月五日に、援護法の一部が改正された。その概要は次のとおりである。

市の同和対策事業

更生資金、奨学資金、貸付金などの同和対策事業が、市の同和対策事業として行われる。

農業労働力 調整協議会

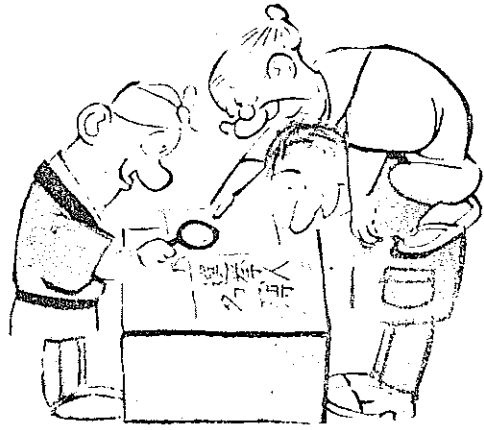
国民健康保険は前々年の所得額等を基礎として暫定課税されたが、このほど前年の所得額が決定したため、これを基礎として暫定課税額を再算定する。

森山種鶏場 南国市大浦(山崎) 電話475番

の貸付行う 貸付金は、高等学校月額千五百円、大学月額千三百円以内で...

# 選挙権の行使は まず名簿から

9月15日現在で



基本人名簿がつくられる

選挙権の行使はまず「基本選挙人名簿」に登記されることです。選挙のとき以外には一般的に無関係ですが、選挙のあるなにかかわらず、毎年九月十五日現在で基本人名簿を調査します。本年もこの基本人名簿を作るため、調査員を任命し、九月一日から中旬頃まで市の選挙管理委員会では、全市にわたって実地調査を行い一人の登録漏れのないよう努力して

る人(昭和十六年十二月二十一日までに生れた人)  
△禁治産者や、禁錮以上の刑に処せられた服役中のものでない人(欠格事項に該当しない人)  
かならず選挙人名簿をたしかめよう

りますから協力ください。

基本選挙人名簿にのる人は

△九月十五日現在で引続き三ヶ月以上同一市町村に住所をもつ日本人。  
(本年六月十五日以前から本市に住居している人)  
△本年十二月二十日で満二十才以上と

九月一日から印鑑条例が改正されました。今度改正された印鑑条例による取扱いが従来のものより相対的に大巾に変わっています。

「印鑑登録ができるもの」  
印鑑の登録ができるものは、市内に居住し住民登録または外国人登録により本市に住所を有するもののみで、その他のものや、本籍があっても住所のないものは、登録や証明の取扱はしません。  
「印鑑の登録はなるべく本人がすること」  
印鑑の登録、証明の手続は本人の出頭主義を原則として行います。  
「メクラ判や、一文判は登録できない」  
登録のできる印鑑は、氏名、氏名、または氏名及び名の一部を組合せたもので、例えば山田一郎「印鑑がき損、紛失したとき」  
登録してある印鑑(実印)

## 印鑑条例はこのように改正された

1. 「メクラ判や、一文判は登録できない」  
2. 「印鑑がき損、紛失したとき」  
3. 「印鑑がき損、紛失したとき」  
4. 「印鑑がき損、紛失したとき」

## あなたの財産を守るため

入印紙を貼布することが必要です。  
印紙の有無は、委任状の効力には関係ないけれども、貼布しないと印紙が法により没収されます。  
入印紙を貼布することが必要です。  
印紙の有無は、委任状の効力には関係ないけれども、貼布しないと印紙が法により没収されます。

## 農村近代化の資金 融通制度の利用を

公庫の施設資金の一部を統合したもので、都道府県の制度を統一し、この仕組みの中で運用されることが期待されています。  
農村近代化の資金融通制度の利用を

## 農業の選択的拡大の必要性

農業基本法では、農業の選択的拡大とこのことを強調しているが、これは米を中心とする農業から、畜産、果樹、園芸(経営を多角化しようとする農業)へもつていこうという趣意である。こうしたわが国農業の構造変化が要請されるのは、食生活が米を中心から洋風へと変化してきて、これまで不足がなかった米も、生産面でまた不足が懸念されるようになってきた。牛乳や肉は生産が消費に追いつかないという現状である。したがって、わが国の農業は、生産構造を必要に適應させるように再編成しなければならぬ時期に当面しているわけである。

Table with columns for '貸付利率' (Loan Interest Rate) and '償還期限' (Repayment Term). It lists various agricultural financing options and their respective rates and terms.

## 産 業

九月後半に注意  
稲の病害虫発生予報  
良夫候が復元が早く、稲イモチの発生を助長する心配がある。

補償ほとんど妥結  
穴内川被害実地黒滝  
穴内川ダム建設計画は、上住を始め、また残る人たが地区里流の人たを動員し、先月黒滝小学校で立ち上げ、とくに個人補償問題、退却したため、こころが難航していたが最近四年こもる送別会を開いて別居にほとんども妥結し、早をおし、記念の掛け時計を贈って故山をしのぶよす



## はかる生活

文化が進むにつれて、種々のことがらをはかり測ることが多くなり、またその精度も高くなってゆく。原始時代には、距離を測るには、縄を引くか、両手を開いたその長さで充分だったが、器が長くなるにつれて、光の波長の長さの基準となりつつある。私達の職業で最も必要とされるのは、測るに、また精度も高い。一例をあげれば、測量の柄の長さや、非市井位である。これは原始時代と同じである。一日の長さは、太陽の出で、大ざっぱには、分単位で、時計ができてからは、秒単位で測られるようになった。農業では、腹かげんの場合がしばしばある。或る種の仕事にあっては、一秒の幾千分の一、或は幾分の一が必要であるから、原始時計さえ用いなければならない。これを用いれば地球の自転の早さのくるいかわかることは大したものである。今までは地球が太陽を一周する速さが時間の基準であった。一聞の文化が技術が進むには、はかり測ることが必要になる。耕種機の部品が破損してはならない。耕種機の部品が破損してはならない。耕種機の部品が破損してはならない。耕種機の部品が破損してはならない。

鉄窓(ロケット)

# 後免町周辺 での建築物は

## 建築主事の許可が必要

高知県告示第四百九十五号  
建築基準法(昭和二十五年法律第二百一十号)  
第六條第一項第四号の規定により、その区域  
内における建築物について、同条第一項の規  
定による建築主事の許可を受けなければなら  
ない区域を次のように指定し、昭和三十六年  
九月一日から施行する。

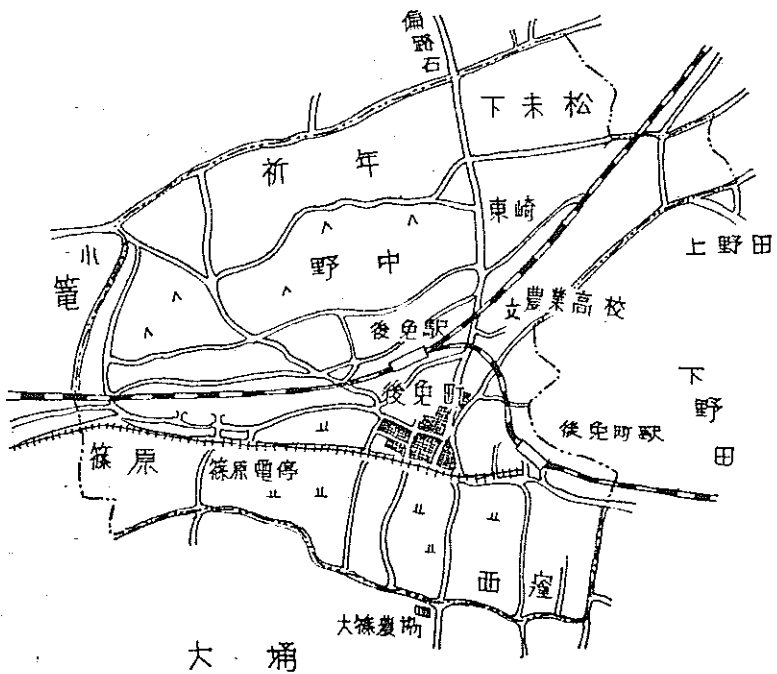
昭和三十六年八月二十二日  
高知県知事 瀧澤清己

告知

### 指定された区域

市の中心となつてゐる、後免町周辺において、新、改築する場合、建築主事の許可を受けなければならぬ区域が、八月二十二日告示により指定され、九月一日から実施されることとなつた。

# 建築基準法の確認を要する指定区域



大字篠原のうち  
若宮 宮林 西野々 若宮ノ前 土居 神母ノ前 若宮ノ東 又四郎 久留守ノ北 荒神丸 荒神ノ前 散ノ田 窪田 久留守ノ東 東野 幸佐 千田 大字東崎のうち

大字下末松のうち  
若宮 宮林 西野々 若宮ノ前 土居 神母ノ前 若宮ノ東 又四郎 久留守ノ北 荒神丸 荒神ノ前 散ノ田 窪田 久留守ノ東 東野 幸佐 千田 大字東崎のうち

大字下末松のうち  
若宮 宮林 西野々 若宮ノ前 土居 神母ノ前 若宮ノ東 又四郎 久留守ノ北 荒神丸 荒神ノ前 散ノ田 窪田 久留守ノ東 東野 幸佐 千田 大字東崎のうち

南横堀 入交 西日吉 大字北小籠のうち  
日吉 前日吉 道添 東新年 西新年 車止 添筋 形見田 北浦田 三ノ棚 佐波為 越戸 西鶴家 利南田 南ネズ 神 西ネズ神 鶴塚 芝田 北ネズ 塚田 芝田 東芝田 北芝田 土居田 田島田 西天神田 天神田 田村田 中沢田 東天神田 浅中田 松村田 竹村田 西松本田 松ノ本 萩野田 前萩野 田 坂本田 安芸田 神母田 木ノ本 興休田 五軒屋敷 吉田 落合田 車田 山神田 八幡田 三角田 北高ケ池 東高ケ池 池 東新念 中野念 上谷口 西新年 下谷口 土鶴田 中屋敷田の各小字全部の区域。

南横堀 入交 西日吉 大字北小籠のうち  
日吉 前日吉 道添 東新年 西新年 車止 添筋 形見田 北浦田 三ノ棚 佐波為 越戸 西鶴家 利南田 南ネズ 神 西ネズ神 鶴塚 芝田 北ネズ 塚田 芝田 東芝田 北芝田 土居田 田島田 西天神田 天神田 田村田 中沢田 東天神田 浅中田 松村田 竹村田 西松本田 松ノ本 萩野田 前萩野 田 坂本田 安芸田 神母田 木ノ本 興休田 五軒屋敷 吉田 落合田 車田 山神田 八幡田 三角田 北高ケ池 東高ケ池 池 東新念 中野念 上谷口 西新年 下谷口 土鶴田 中屋敷田の各小字全部の区域。

生徒募集		
南国市立大篠女学院		
電話	224	
高等部	洋必修	授業料 450円
大学部	洋裁	授業料 700円
大学部	和裁	授業料 500円
茶、華道、手芸、料理あり		

この指定された区域内に建築物を建築する場合には、必ずしも、この告示の定めにより、確認申請(ミシン油)を要する。必ずしも、この告示の定めにより、確認申請(ミシン油)を要する。

### 扇風機の保存法

扇風機をしまふときは、次のことに注意する。  
汚れたら、サビ防止のために、油を塗る。  
ミシン油を、古い布に中に入れ、最終に乾いた布で拭き、プラスチック製は、ナイロン、石油などで拭いてはならない。

この指定された区域内に建築物を建築する場合には、必ずしも、この告示の定めにより、確認申請(ミシン油)を要する。必ずしも、この告示の定めにより、確認申請(ミシン油)を要する。

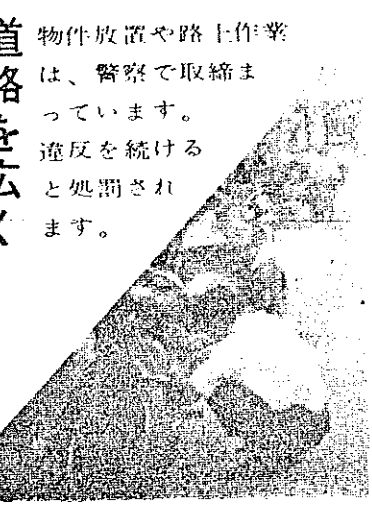
## 新学期の子供の健康について

異常あれば医師に  
家庭療法は  
絶対禁忌物

涼しくなると食物の保存や調理について、子供自身の胃腸が弱っているため、ちよびき新学年とともに、学校給食もはじまり、集団中毒の機会もふえ、子供に与える食糧は、主食副食、間食を問わず、すべて材料を

## 南国市美術展覧会 作品募集

- 出品部門 絵画(洋画、日本画、其ノ他) 漫画、書道、彫刻、工芸、写真、其ノ他
  - 出品規定
    - 形式 無鑑査(自由出品)
    - 会場 後免野田小学校講堂
    - 会期 12月3日~12月10日
    - 入場 12月30日午前9時より午後4時まで(後免野田小講堂)
    - 入場 12月11日午前9時より午後4時まで(以後の保管は事務所)
    - 出品資格 南国市、及び土長に在住するもの、または関係のあるもの。
    - 作品規格 原則として各部門通じて大きさ、点数は制限しないが、会場の都合、又は会場にふさわしくないものは制限する場合もある。但し、写真は4ツ切以上全紙まで(台紙不要) 書道は半紙(やなぎ紙)以上 表装不要
    - 作品には必ず陣列に必要な装置(鑑録表袋)をつけること。但し生徒児童作品は除く。
    - 作品には必ず住所氏名性別を記入すること。
    - 出品料は不要
    - 作品の取扱い並びに整理については慎重を期するか、不慮の損傷については責任は負わない。
    - 生徒児童作品については入選の賞状を与える。
- 主催 南国市・後援 高知新聞社



赤痢とおなじように食べものや飲みものと一緒に、赤痢に注意する。赤痢に注意する。赤痢に注意する。

この病は、初期はカゼの症状に似て、この時期にはかならず専門医に診察をうけ、家庭療法は絶対に禁忌物です。

赤痢とおなじように食べものや飲みものと一緒に、赤痢に注意する。赤痢に注意する。赤痢に注意する。

赤痢とおなじように食べものや飲みものと一緒に、赤痢に注意する。赤痢に注意する。赤痢に注意する。

赤痢とおなじように食べものや飲みものと一緒に、赤痢に注意する。赤痢に注意する。赤痢に注意する。

赤痢とおなじように食べものや飲みものと一緒に、赤痢に注意する。赤痢に注意する。赤痢に注意する。

赤痢とおなじように食べものや飲みものと一緒に、赤痢に注意する。赤痢に注意する。赤痢に注意する。

灸・はり  
最近療法  
津田治療所  
後免町栄町電車通り

お見合に・御婚に  
山崎写真館  
南国市後免中町  
電話(南国) 254



# ハイキングの探勝

最近、登山やハイキングが重要視されてきているが、南国市の社教関係者一行は、市の北部の山のハイキングコースの探勝を試みた。

後免路八時四十分のバスを乗って、乗降して、黒滝に向う。根岸のカーブ、カーブで黒滝の石炭採掘場を左に見ながら登ること五十分、繁橋を通過する。ここで県道に入り、穴内川に渡る。途中穴内川ダム工事の山の中からは見馴れない建物を見ながら、黒滝を通り、終点の黒滝の川に午前十時十五分につく。

ここから徒歩でまづ生馬居のある地主神社に参拝。天然記念物に指定申請中の鳥居杉の巨木にしばし見とれながら南に向う。そしてマンガン鉱の鉱山主の好意により、土地の家で昼食をとる。

昼食後、地下十五米の炭の川マンガン鉱を見学、続いて見事な滝の滝を探勝し、五穀豊饒の神様を祀る神社に参拝、途中高山植物や、日本でも貴重なマンガンを出している井ノ沢の坑内にも

## 奈路 井の沢 黒滝

入って、午後三時香長野のようには太平洋にそそいでいた。香長中学校、後免の町などを出たらとどきそうであった。

黒滝は、奈路路四時五十分の黒滝バスを利用した。バスが黒滝に着くと、黒滝の石炭採掘場を左に見ながら登ること五十分、繁橋を通過する。ここで県道に入り、穴内川に渡る。途中穴内川ダム工事の山の中からは見馴れない建物を見ながら、黒滝を通り、終点の黒滝の川に午前十時十五分につく。

ここから徒歩でまづ生馬居のある地主神社に参拝。天然記念物に指定申請中の鳥居杉の巨木にしばし見とれながら南に向う。そしてマンガン鉱の鉱山主の好意により、土地の家で昼食をとる。

昼食後、地下十五米の炭の川マンガン鉱を見学、続いて見事な滝の滝を探勝し、五穀豊饒の神様を祀る神社に参拝、途中高山植物や、日本でも貴重なマンガンを出している井ノ沢の坑内にも

## 菌と健康

菌がききやうと、むし菌を防ぐには、歯を丈夫にします。歯のむし菌は、歯の隙間にたまり、歯を腐らせます。歯を丈夫にするには、歯磨きと歯医者への通院が大切です。

また、歯のむし菌は、歯の隙間にたまり、歯を腐らせます。歯を丈夫にするには、歯磨きと歯医者への通院が大切です。

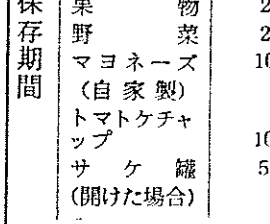
電気冷蔵庫は、食品を低温に保ち、腐敗菌などの繁殖を防ぎながら、長時間保存できるのが、大へん便利で、すてに附着して、殺す力を殺すていませ

食品の保存期間は、食品の種類によって異なります。冷蔵食品は、一般的に1週間以内、冷凍食品は、3ヶ月以内を目安にしてください。

食品名	保存温度	保存期間
肉、豚、肉ム	-1~0°C	7日
肉、鶏、肉ム	-2~5°C	7日
肉、魚、肉ム	-1~4°C	7日
卵	-1~10°C	7日
米	10~15°C	1週間
パン	10~15°C	1週間
漬物	10~15°C	1週間
果物	5~10°C	1週間
野菜	5~10°C	1週間
調味料	10~15°C	1週間
飲料	5~10°C	1週間

食品の保存温度と保存期間は、食品の種類によって異なります。冷蔵食品は、一般的に1週間以内、冷凍食品は、3ヶ月以内を目安にしてください。

また、食品の保存には、清潔な容器と適切な温度が重要です。冷蔵庫の温度を定期的にチェックし、食品の賞味期限も必ず確認してください。

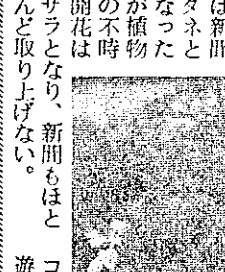


食品の保存温度と保存期間

## あちこち

この写真のコスモも五ヶ月、日章地区で偶然みつけたもので、同じ日にやはり同地区で大輪の朝顔も咲いていた。

また、日章地区で偶然みつけたもので、同じ日にやはり同地区で大輪の朝顔も咲いていた。



あちこち

## 性病の予防と治療

性病を淋病、梅毒軟性下疳と濃厚な膿汁の分泌を伴い、病気が進行すれば、膀胱や精液をつくる前立腺、精囊、さらには精子をつくる副睾丸を侵し、生殖不能となることがあります。慢性にもなれば尿道狭窄となり、排尿困難をきたします。

また、性病患者は、初期に菌を除去し、適切な治療を受けることが重要です。専門医の指導のもとで治療を受けることをお勧めします。

## 淋病について

淋病は、尿道に炎症を起し、膿汁の分泌を伴います。初期は、尿道口が赤く腫れ、痛みを伴います。放置すると、慢性化し、尿道狭窄や失明などの合併症をきたす可能性があります。

治療には、適切な抗生物質の使用が不可欠です。また、性行為の安全性を確保することも重要です。

## 食中毒の秋

天高く馬肥ゆる秋、といわれるこの季節は、食中毒の発生しやすい時期です。気温の変化や湿度の高さにより、細菌の繁殖が促進されます。

食中毒の予防には、食品の適切な保存と調理が重要です。また、手洗いや食器の消毒も欠かせません。体調の変化を感じたら、すぐに医療機関を受診してください。

地区	月	日	時間	場所
大籾	9	29	前9時~後4時	竹中公民館
生	9	29	前9時~正午	立石公民館
市	9	29	後1時~後4時	西谷消防団所
久礼田	9	29	前9時~正午	東坪池園芸組合
住吉野	9	29	後1時~後4時	阿戸公民館
大籾	9	30	前9時~正午	植田公民館
住吉野	9	30	後1時~後3時	領石支所
大籾	9	30	前9時~正午	住吉野公民館
大籾	9	30	前9時~正午	明見公民館

## 軽自動車の取得の届出を励行しよう

最近軽自動車ブームで、軽自動車の取得が急増しています。取得後には、必ず市役所へ届出を行う必要があります。

また、軽自動車の運転には、適切な運転技術と安全意識が求められます。運転免許の取得や安全講習への参加を推奨します。

## 年金ポスト

国民年金法は、国民が老後生活を送るための重要な制度です。年金の加入や納付状況を確認し、必要に応じて手続きを行ってください。

また、年金の給付額や受給開始時期についても、事前に確認しておくことが大切です。

## 知っていますか？ 国民年金法

国民年金法は、国民が老後生活を送るための重要な制度です。年金の加入や納付状況を確認し、必要に応じて手続きを行ってください。

また、年金の給付額や受給開始時期についても、事前に確認しておくことが大切です。

## 食中での秋

食中毒は、これからの秋に特に注意が必要です。気温の変化や湿度の高さにより、細菌の繁殖が促進されます。

食中毒の予防には、食品の適切な保存と調理が重要です。また、手洗いや食器の消毒も欠かせません。体調の変化を感じたら、すぐに医療機関を受診してください。

