

白木谷 1階 図面



建物外観①



建物外観②



建物外観③



玄関①



DK①



台所・DK②



台所



廊下・洗面所



廊下・階段



洋室①



洋室・押入れ②



トイレ



勝手口



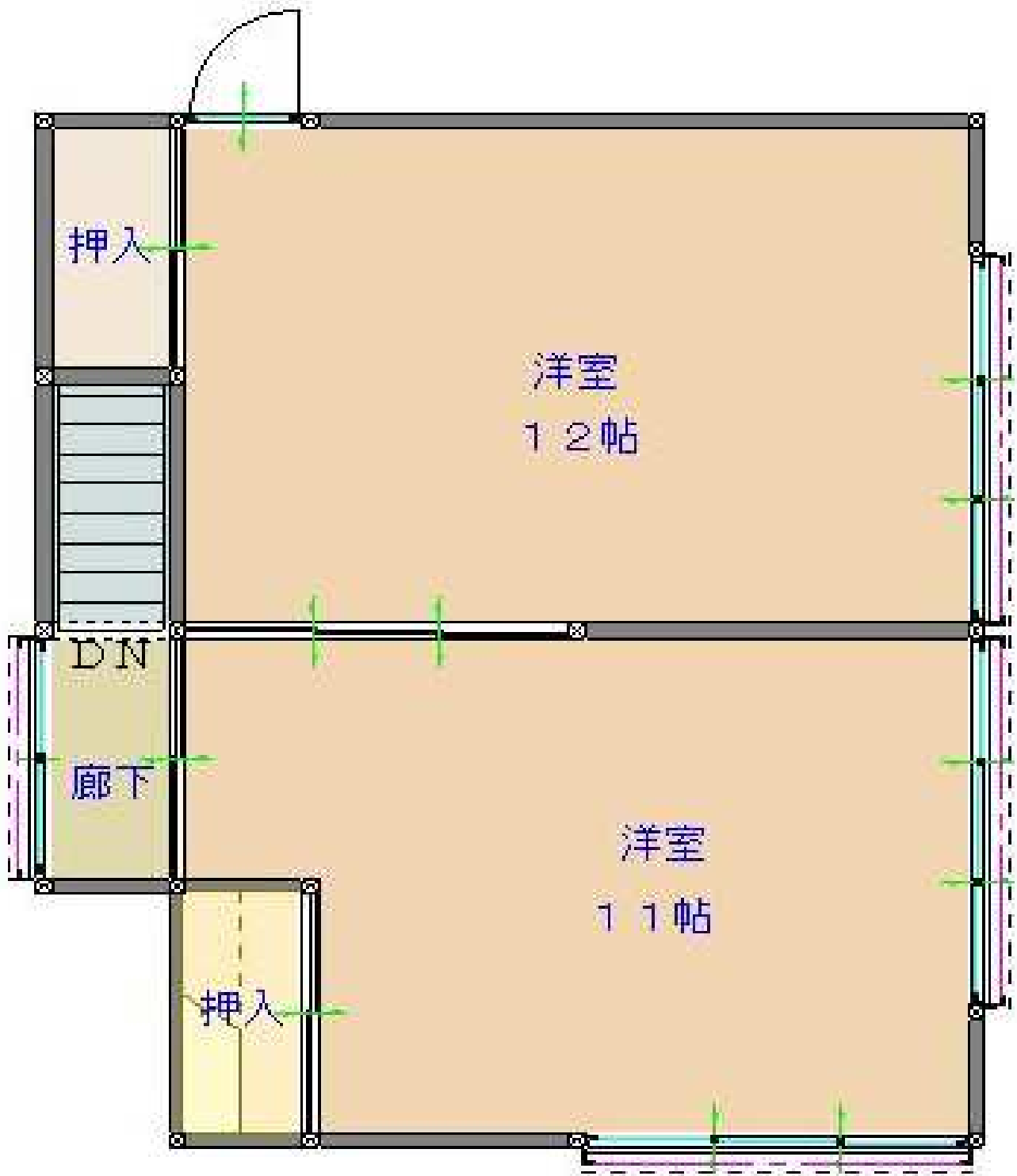
脱衣所



お風呂



白木谷 2階 図面



洋室



洋室(12帖)

洋室(11帖)



外からの眺め (2階)



白木谷住宅までの道幅

