

南国市立図書館

基本設計概要

令和 3 年 4 月

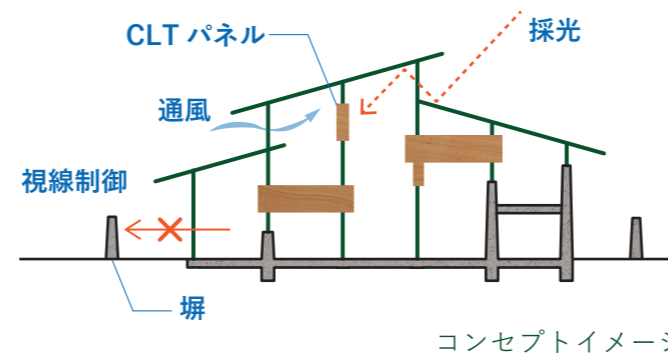
南国市

建築計画基本方針



設計コンセプト

- 1 シンプルな2層の建物によってまちなみと調和した景観をつくります
- 2 近隣の住宅地に配慮して建物のセットバックと視線の制御を行います
- 3 壁面書架に包まれ、柔らかな自然光が差し込む図書空間とします
- 4 高知県産の木材を活用したCLTパネルを用いた構造を採用します
- 5 自然エネルギーを積極的に取り入れた省エネルギーな建物とします



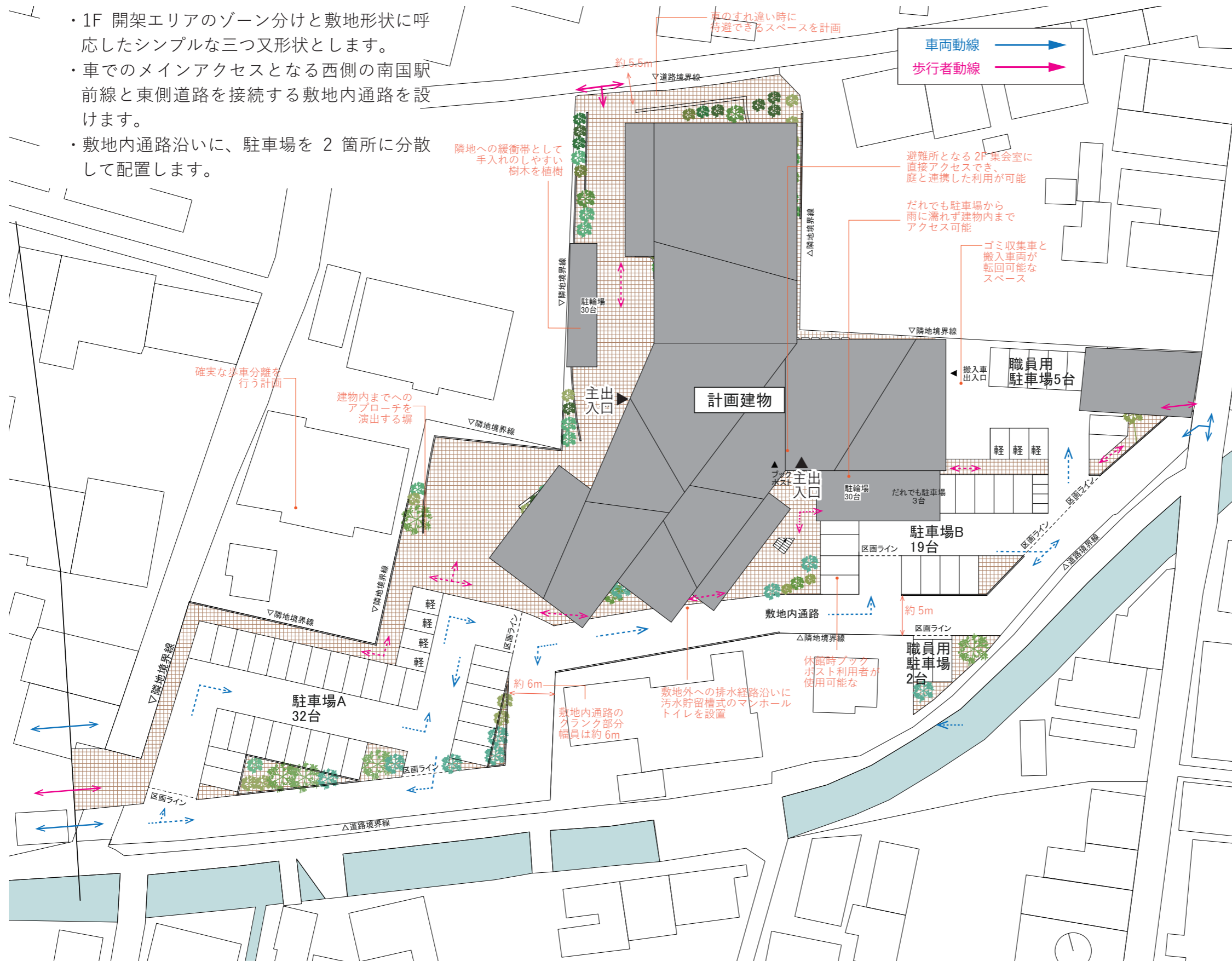
建築計画概要

・名称	南国市立図書館建設工事設計業務	・防火対象物	(8) 項 図書館
・計画地	南国市駅前町3丁目	・階数	地上2階
・工事種別	新築	・構造種別	S造+RC造+木造(座屈補剛材)
・建築用途	図書館	・耐火種別	準耐火建築物(ロ-二)
・区域	都市計画区域内	・敷地面積	約5,671m ²
・用途地域	第1種住居地域	・建築面積	約1,800m ²
・防火地域	指定なし(法22条区域内)	・延床面積	約2,175m ²
・許容建蔽率	60%	・最高高さ	9.9m
・許容容積率	200%	・軒の高さ	9.6m
・日影規制	5時間、3時間/4m (建物高さ10mを超える建築物が対象)	・駐車台数	利用者用51台 職員用7台

配置基本計画

配置計画

- ・1F 開架エリアのゾーン分けと敷地形状に呼応したシンプルな三つ又形状とします。
- ・車でメインアクセスとなる西側の南国駅前線と東側道路を接続する敷地内通路を設けます。
- ・敷地内通路沿いに、駐車場を2箇所に分散して配置します。



動線計画

- ・歩道と車路を明確に分離した計画とします。
- ・一般車両と搬入・職員用車両を分離した計画とします。
- ・歩行者は西、東、北側からの3方向からアクセス可能とし、周囲の駅や学校から気軽にアクセスできる計画とします。
- ・建物内の主出入口は、西と東の2箇所に計画します。



南西側アプローチイメージ

外構計画

- ・近隣住宅への視線を制御する塀を適宜設置します。
- ・敷地内を適度に緑化し、潤いのある読書環境をつくります。
- ・植栽は手入れのしやすい樹種を選定します。

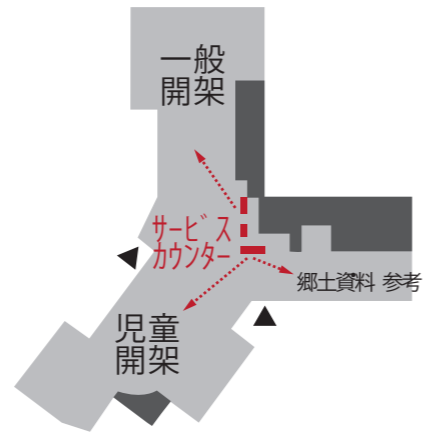
防災計画

- ・敷地外への排水経路沿いに汚水貯留槽式のマンホールトイレを設置します。
- ・避難所となる2F集会室に直接アクセスすることができる計画とします。1F広場と連携した利用を行うことが可能です。

1F 平面計画

全体ゾーニング計画

- 一般開架と児童開架と郷土資料・参考コーナーを三つ又の平面形状に沿って、ゾーニングします。
- 三つ又の平面形状の中央にサービスカウンターを設けて、サービスカウンターからそれぞれの方向に見通しが利く計画とします。



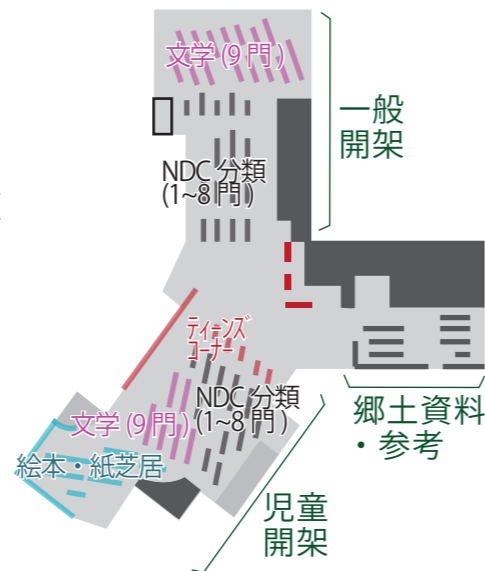
1 エントランスホール

- 西、東両方向のエントランスからアクセスして、最初に辿り着く場所です。
- エントランスホールに、サービスカウンターを中心として、企画展示コーナーなどを配置します。

2 一般開架

3 児童開架

- 一般開架は北側に文学(9門)、東側にその他の NDC 分類(1~8門)を配置します。
- 児童開架はエントランスホール南側からティーンズコーナー、NDC 分類(1~8門)、文学(9門)、絵本・紙芝居コーナーの順に配置します。
- 一般・児童共通でメイン動線沿いに展示コーナーを配置します。
- ゾーニングごとに書架配置の向きを変えることで、個々にまとまりをつくとともに、様々な方向に視線が抜ける空間とします。



2F 平面計画

全体ゾーニング計画

・1F から階段を上がり、ギャラリーを経て、集会室などの活動室、談話・飲食スペースにアクセス可能な計画とします。

① ギャラリー

・展示内容の詳細は今後決定予定ですが、南国市の歴史や、市民自らが展示を行うことができるコーナーとします。

② 談話・飲食スペース

・事務室から見通すことができる位置に配置します。

③ 活動室（グループ室、ボランティア・会議室、集会室）

・室外から中の様子が視認できるガラス張りとしています。

④ 事務室

・1F のカウンター裏と作業スペースから連続した空間です。
・室内の開口から 2F と 1F の一部が視認可能です。

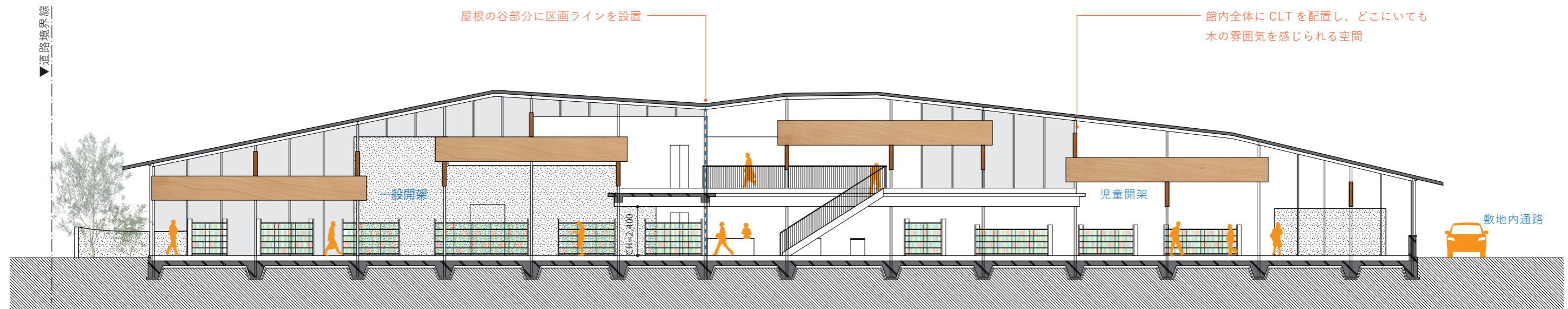
⑤ 閉架書庫

・一般開架と連続的につながる空間とします。

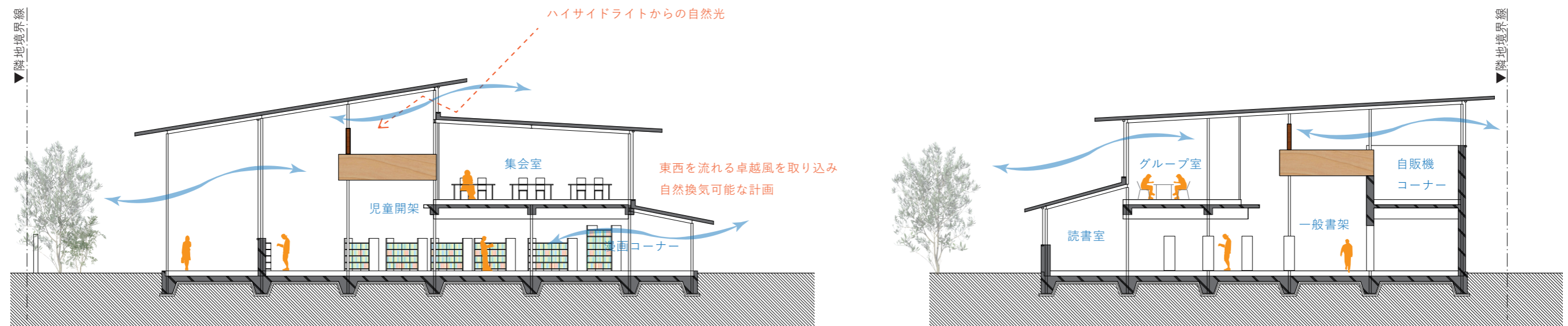


断面計画

- ・建物全体に CLT を配置し、館内のどこにいても木の雰囲気を感じられる図書空間とします。
- ・重力換気を活用することで、外部より取り込んだ風がハイサイドライトから抜ける計画とします。



長手断面図 縮尺 1/200



短手断面図 縮尺 1/200

南東側鳥瞰



南西側アプローチ



エントランスホール



一般開架





2階共用部 1



2階共用部 2

