

産地提案書

なんこくし

高知県 南国市 では、農業に参入して
地域経済の活性化に寄与していただける
企業のみなさんを募集しています！



高知県農業の魅力

- ① 温暖な気候等により、施設園芸が強み
(日本一の生産性)
- ② オランダの先進技術を導入、進化
- ③ 次世代型こうち新施設園芸システム
- ④ 環境保全型農業のトップランナー
- ⑤ JA高知県の一元集出荷体制
(低コストで安定した販路の確保)



(2020年度版)

1. 南国市について

- 南国市は、高知県の中央部に位置し、人口約4万7,000人の市です。
- 県内最大の平野部を有し、水稻や野菜の栽培が盛んです。
- 空の玄関「高知龍馬空港」、陸の玄関「高知自動車道南国I.C.」を有します。さらに、高知新港(高知市)の隣接エリアということもあり、広域交通拠点として整備が進んでおり、県外・海外へのアクセスにも優れた立地条件を有しています。
- 人口が多い高知市とも隣接しており、従業員や住宅を確保しやすい条件が整っています。



2. 栽培品目について

- 施設園芸では、シシトウ、オオバ、小ネギ、ニラ、ピーマン、小ナス等が地域の推奨品目となっています。
(シシトウは県下の産地)
- また、水稻や露地野菜(ショウガ、キャベツ、葉ニンニク)などの生産も盛んです。



3. 参入形態などについて

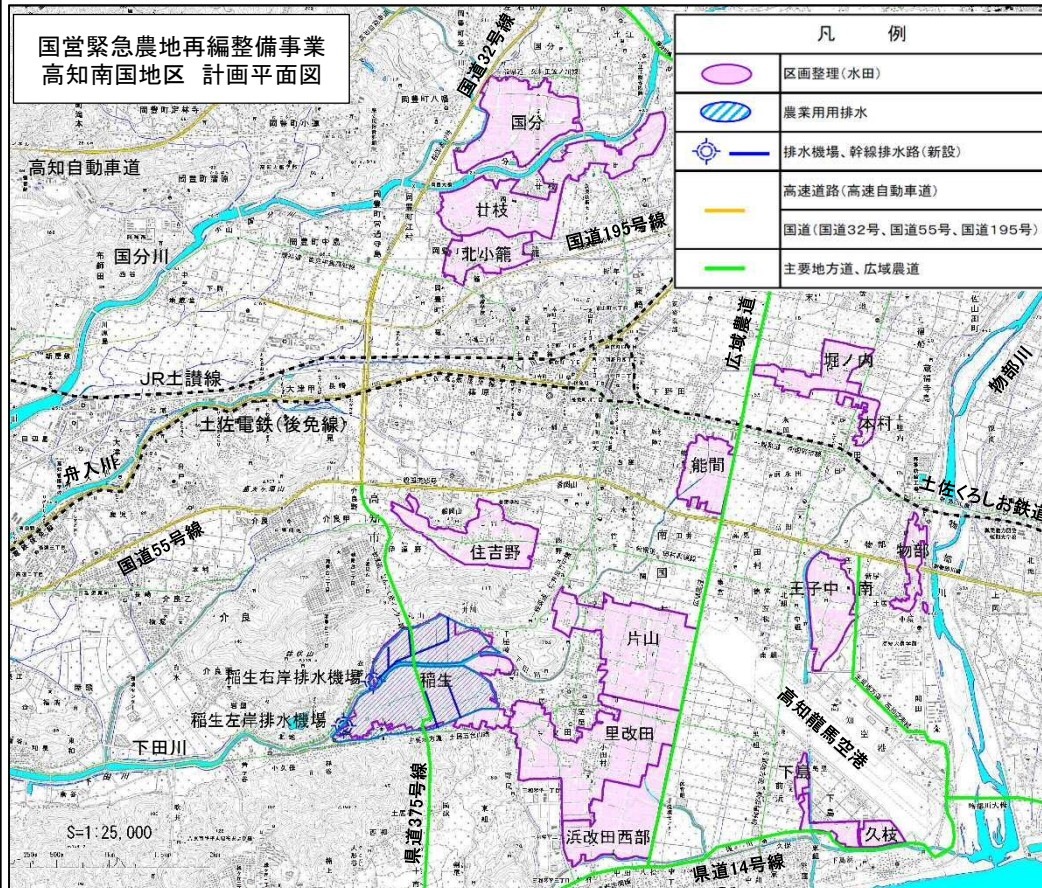
- 企業等の農業への参入については、
 - ① 農地所有適格法人(農地を所有できる)
 - ② 一般法人(農地を所有できない)の2形態が可能です。
- 地元農家との連携や地域貢献活動などに積極的に取り組んでいただける企業を歓迎します。
なお、地元農家と連携を希望される企業には南国市がパートナーとなる農業者を紹介することが可能です。

4. 支援体制について

1. 農地の確保

○ 現在、南国市においては、以下の15地区において農地の基盤整備の実施を予定しております。

(事業規模:522ha、事業期間(予定):R2~R11)

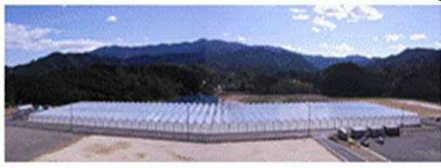


○ 基盤整備後には、ネギ、ショウガ、キャベツなど高収益な露地品目の産地化や、シシトウ、ニラ、ピーマン、パプリカ等を栽培する次世代型施設園芸団地の整備を目指していますので、一緒に取り組んでいただける企業の参入を求めています。

2. その他のサポート

- 国や県の各種事業を活用して、施設や機械などを整備することが可能です。
- JA生産部会などの各種研修会が定期的に行われており、市内のベテラン生産者とともに、最先端の生産技術を習得することができます。
- JAを中心とした、全国の指定市場へ流通販売できる一元集出荷体制により、低コストで安定した販路も確保できます。

5. 高知県内の農業参入の事例について



四万十みはら菜園（三原村）

1. 参入企業：カゴメ(県外)
旭食品(県内)
2. 規模：2.7ha+1.5ha
3. 従業者数：40名+25名
4. 目標生産額：3.7億円+2.1億円

(営農の特徴)

オランダ型の施設、養液栽培でオリジナル品種を安定生産。出資企業のネットワークで確実な流通、契約販売が可能。関連会社にてトマトジュース等の加工品生産も実施。



ゆめファーム全農NEXTこうち
(安芸市)

1. 参入企業：全農
2. 規模：1ha
3. 従業者数：責任者1名・職員2名
生産者1名、雇用10名
4. 目標生産額：0.8億円

(営農の特徴)

地域の最高収量を達成できる技術確立を目指し、産地の強化と後継者育成に貢献する。JAの生産部会に所属し共同出荷。



イチネン農園（日高村）

1. 参入企業：イチネンホールディングス(県外)
2. 規模：2.1ha
3. 従業者数：8名+パート22名
4. 目標生産額：2.4億円(加工を含む)

(営農の特徴)

日高村、JAアース、県と連携協定を結び、地元の篤農家をアドバイザーに迎えて、栽培技術指導を受けて安定生産。



アグリネットワーク・れいほく
(土佐町)

1. 参入企業：土佐建設(県内)
2. 規模：2ha+新植4ha
3. 従業者数：常時2名+季節パート
4. 目標生産額：2,500万円

(営農の特徴)

本業を生かした開墾・新植で、今後は大幅な生産拡大が見込まれる。加工品(ドレッシング等)を自社生産し利益率を高める。

お問い合わせ先について

- まずは、高知県農業担い手支援課にご相談ください。

住所：高知県高知市1丁目7番52号

電話：088-821-4513

email：160101@ken.pref.kochi.lg.jp

- なお、産地の詳細な情報がお知りになりたい場合は、南国市農林水産課農林振興係にご連絡ください。

住所：南国市大桶甲2301番地

電話：088-880-6559

email：n-nourin@city.nankoku.lg.jp