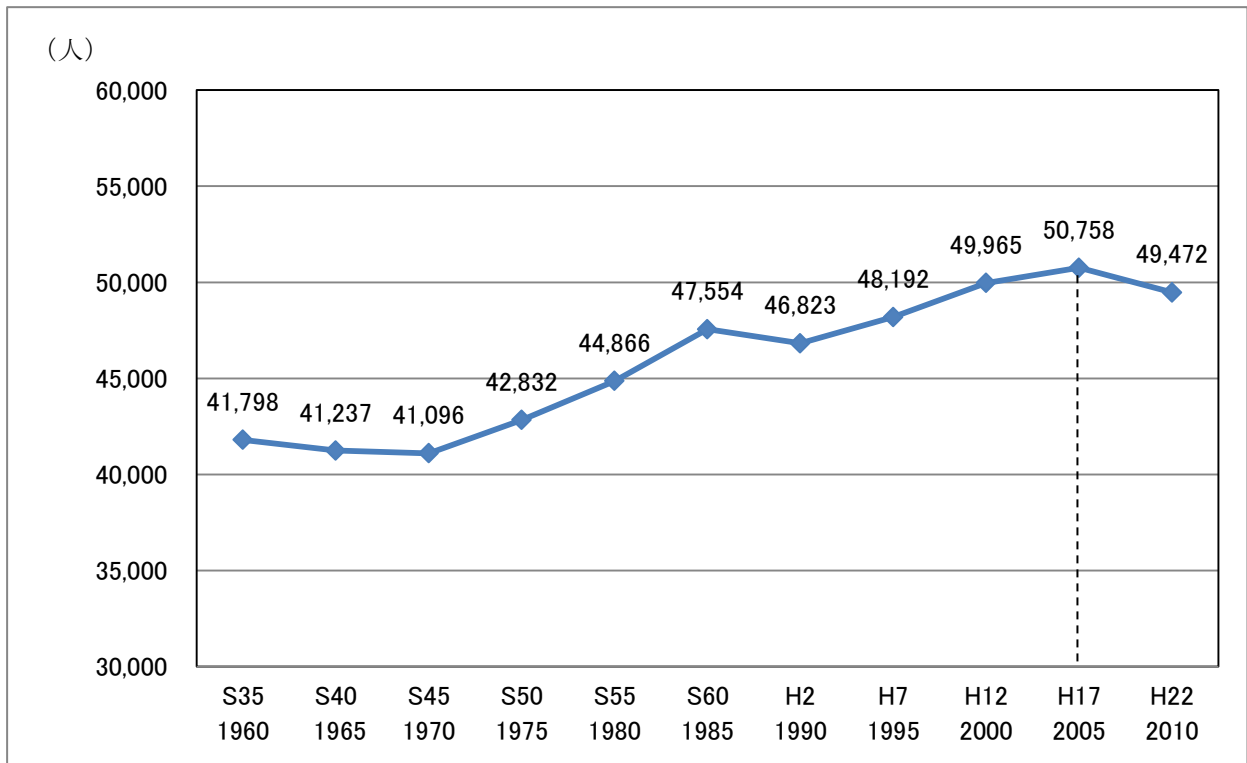
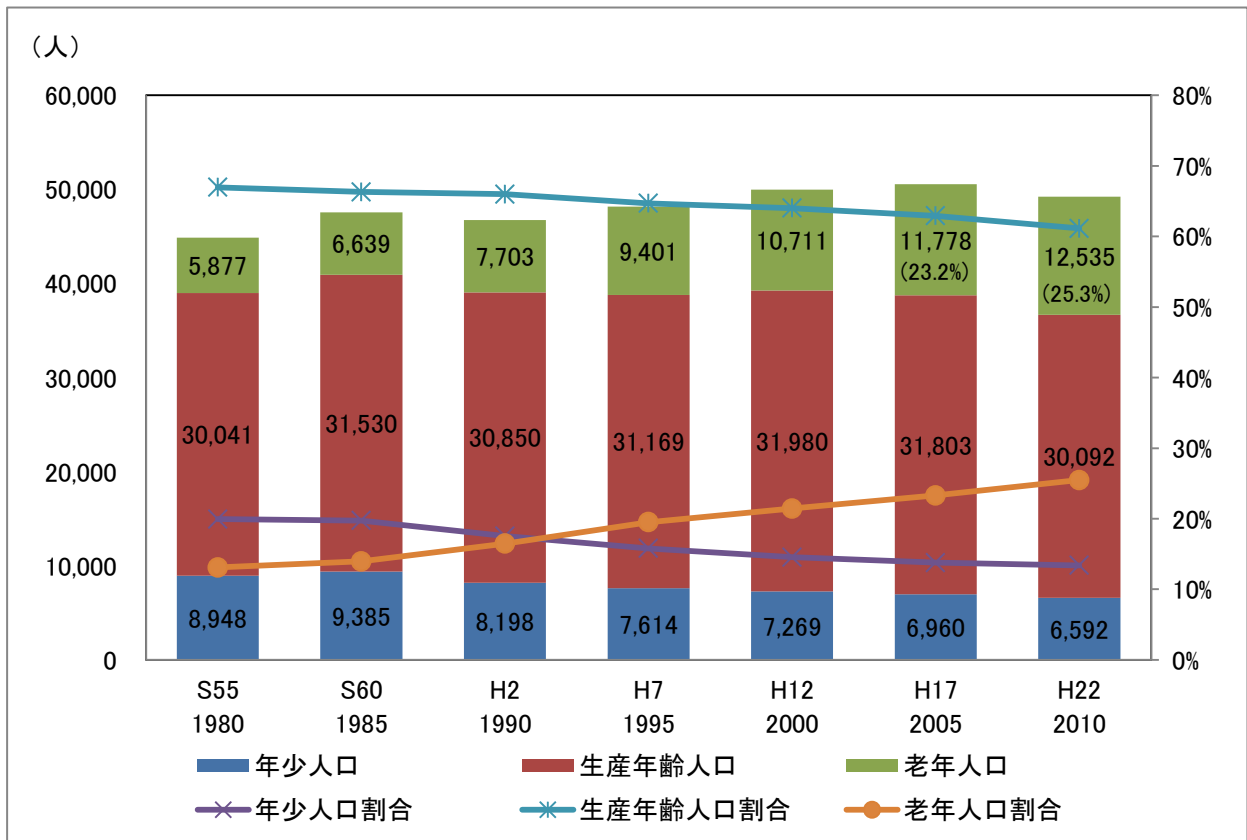


図表 1 南国市の人口の推移



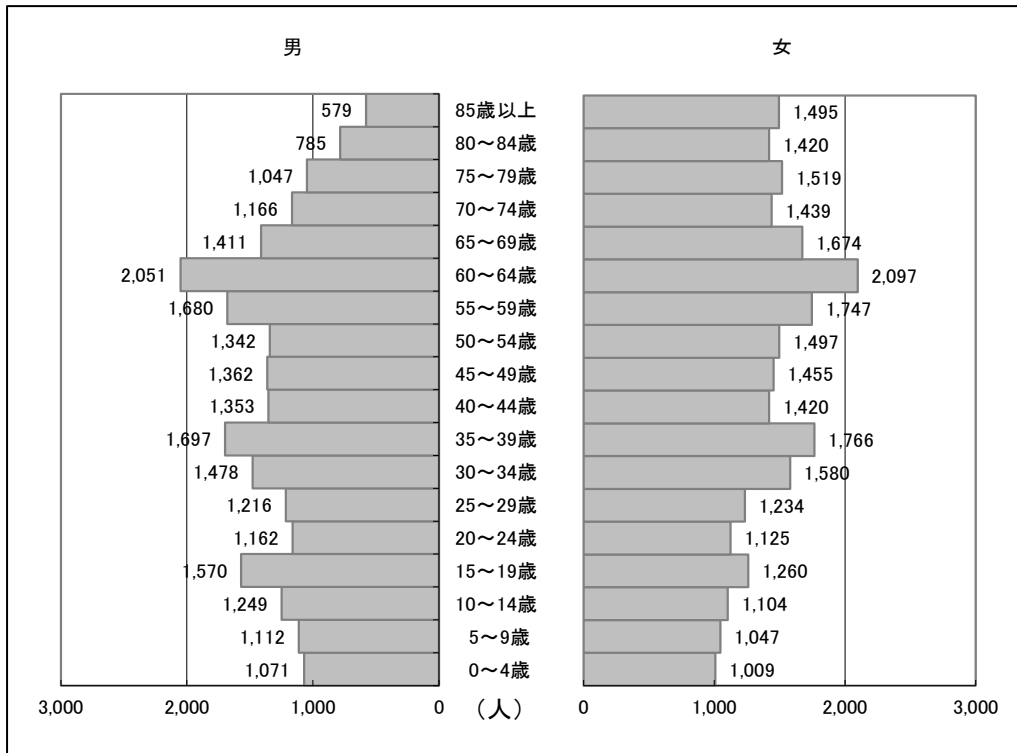
資料: 国勢調査

図表 2 人口及び年齢区分別人口の推移



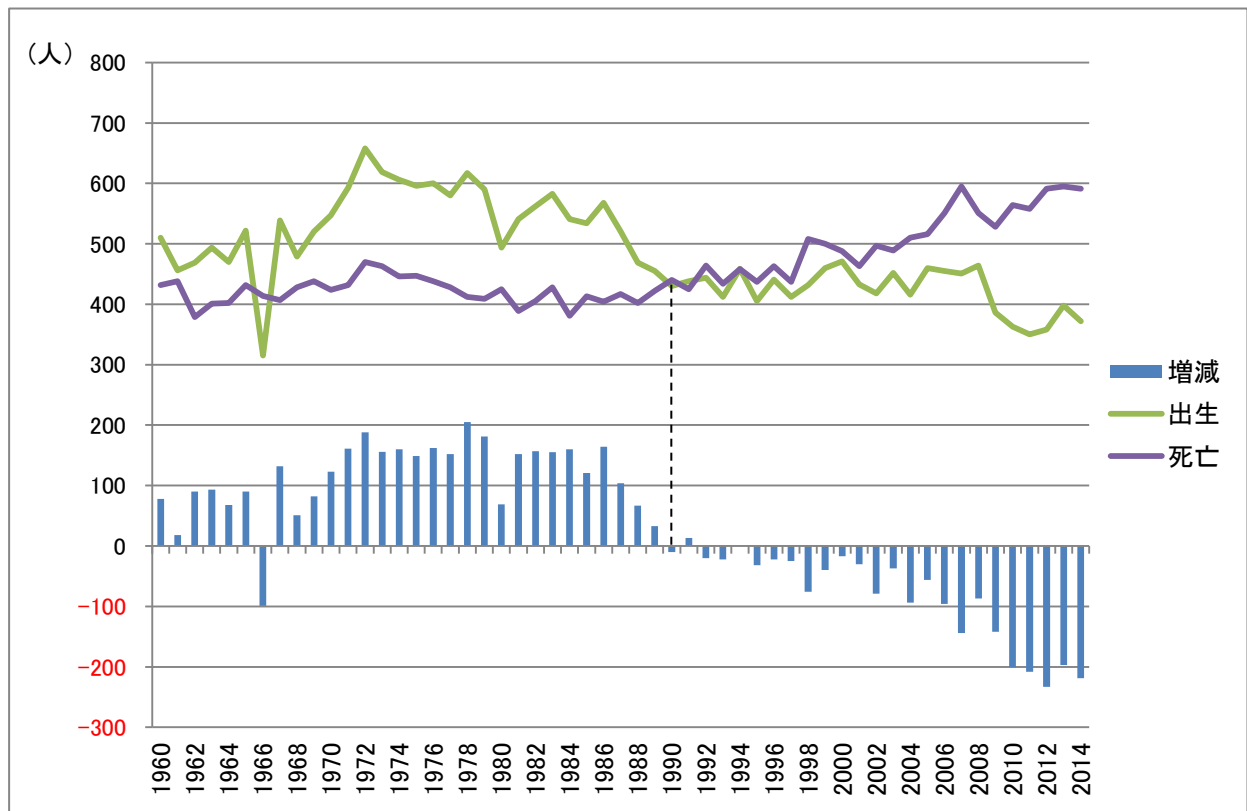
資料: 国勢調査

図表 3 人口ピラミッド(2010年国勢調査)



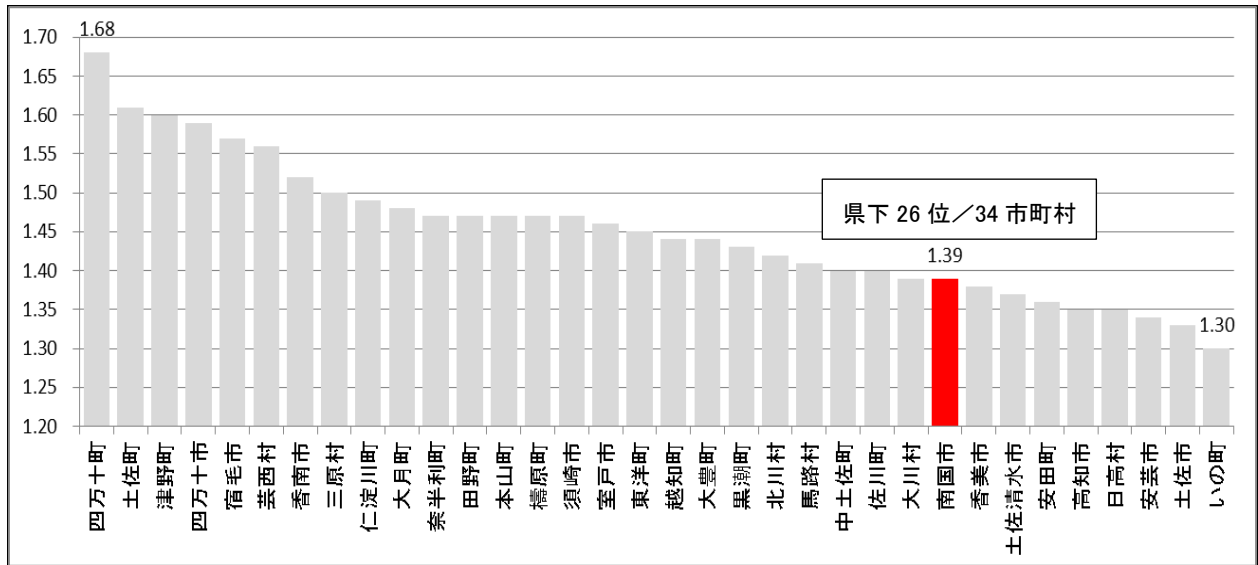
資料: 国勢調査

図表 4 自然増減の推移



資料: 住民基本台帳

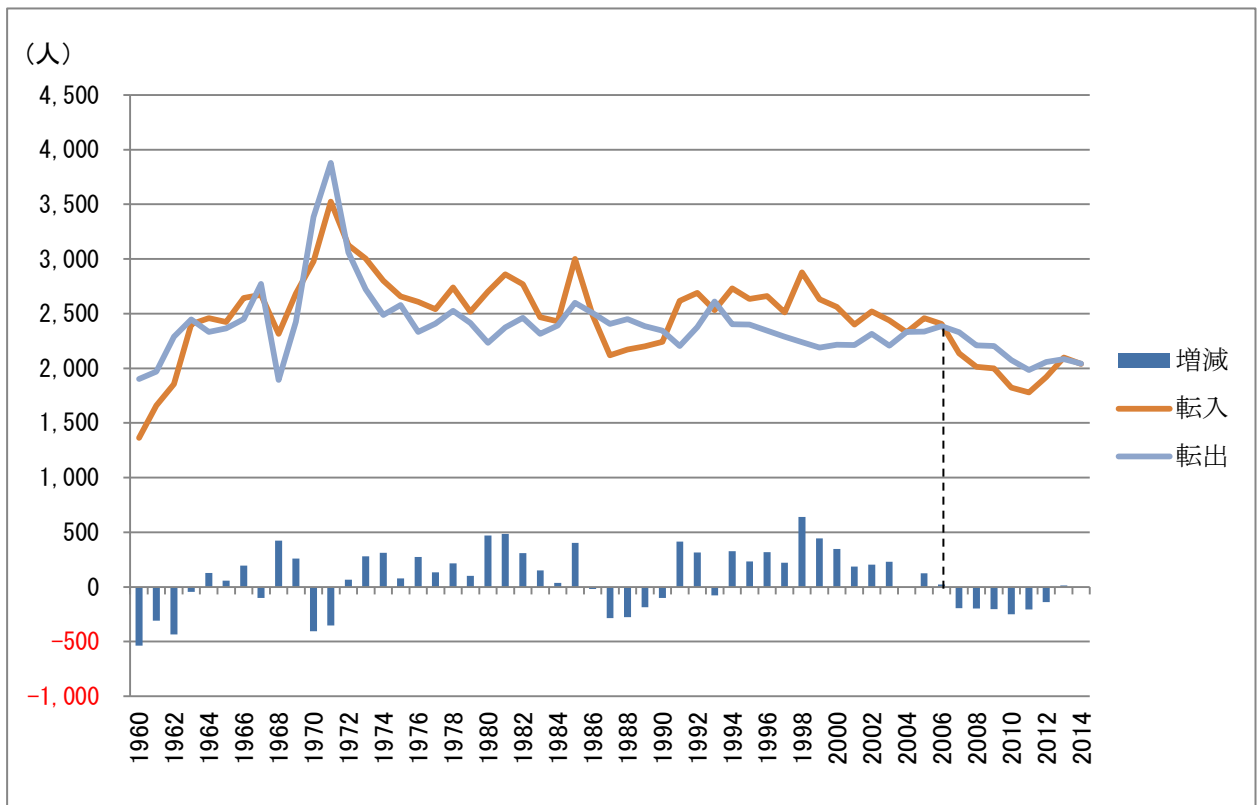
図表 5 合計特殊出生率の高知県内市町村の比較



資料: 人口動態保健所・市町村別統計

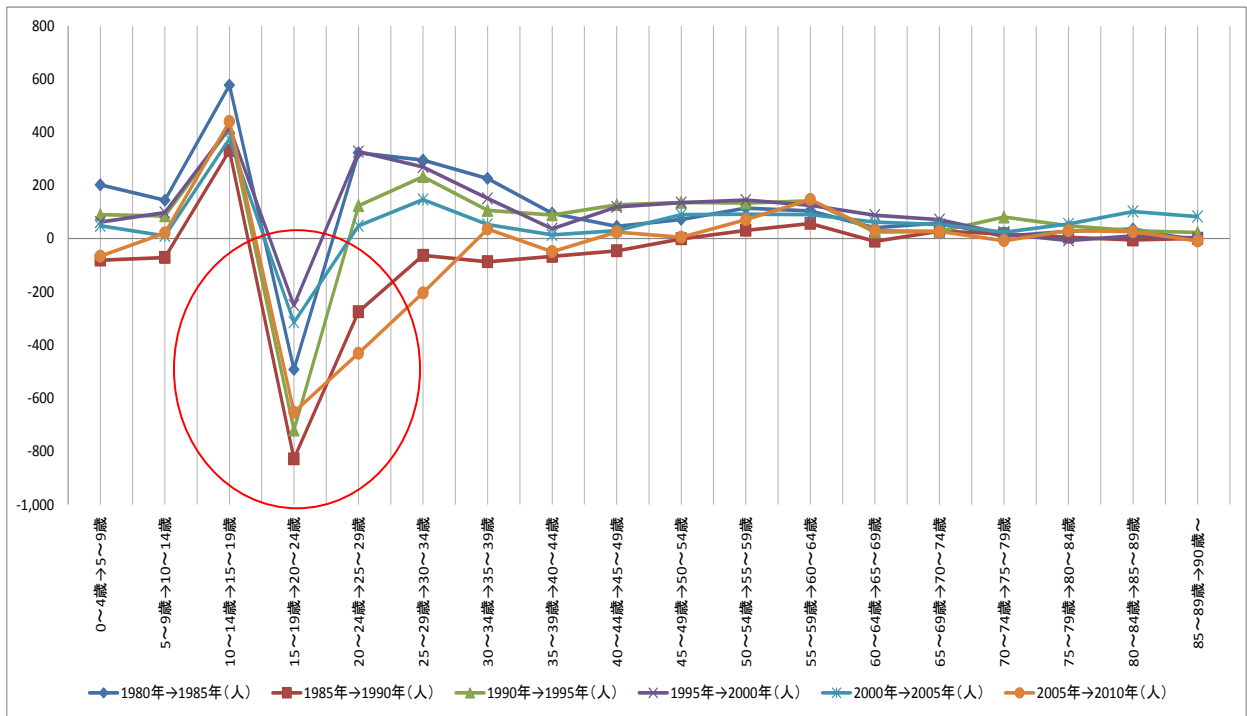
合計特殊出生率・母の年齢階級別出生率, 都道府県・保健所・市区町村別(平成 20 年~24 年)

図表 6 社会増減の推移



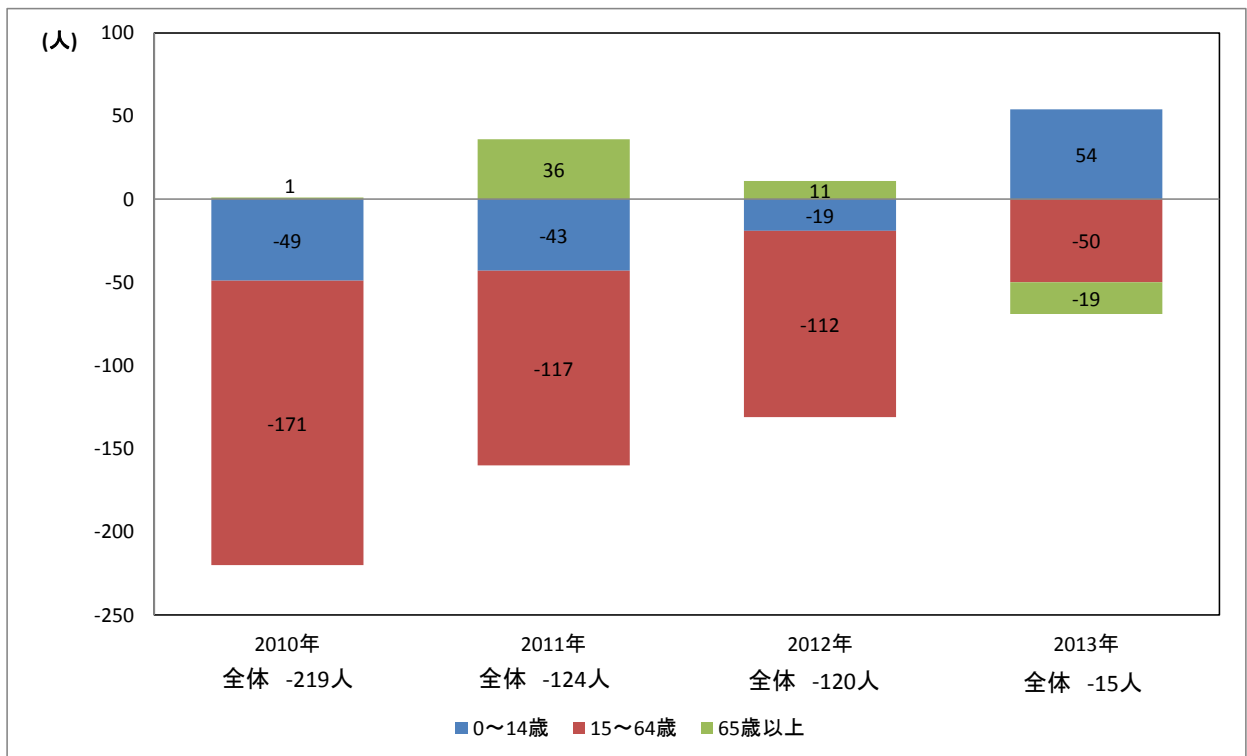
資料: 住民基本台帳

図表 7 年齢階級別の社会増減の時系列推移



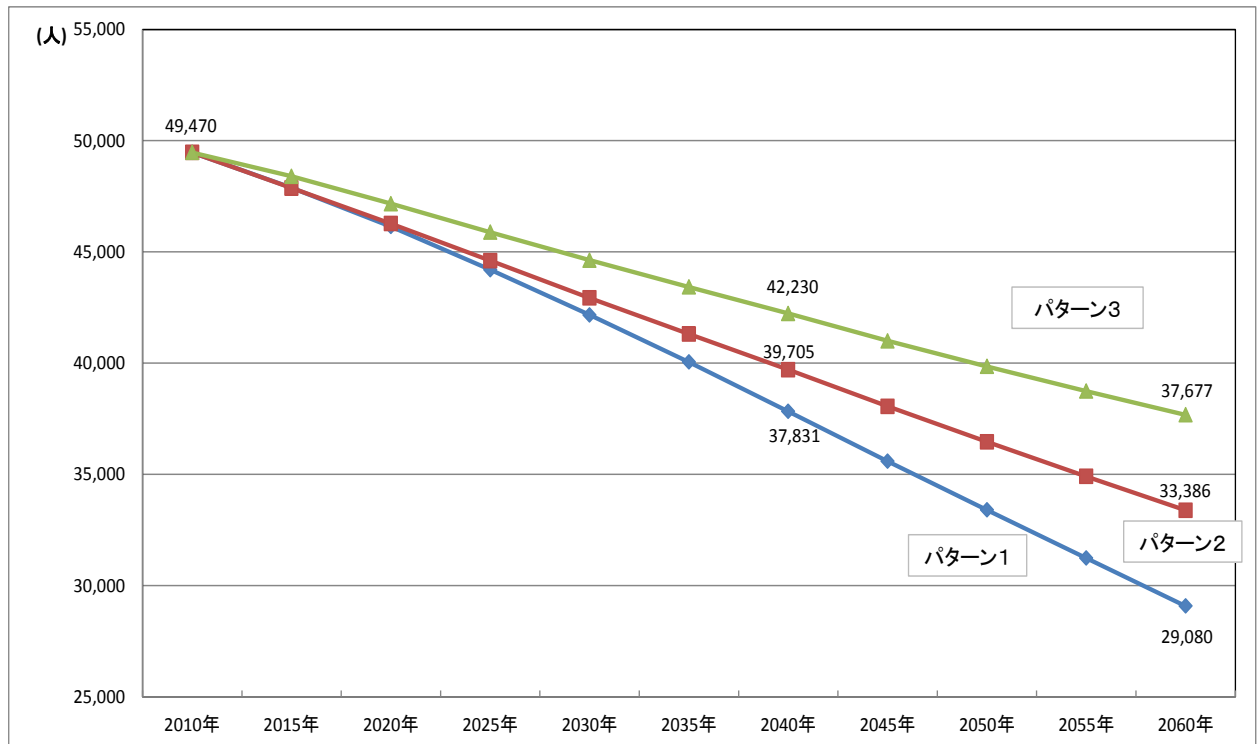
資料: 国勢調査

図表 9 年齢階級別移動数の推移



資料: 住民基本台帳人口移動報告

図表 10 南国市の将来人口推計



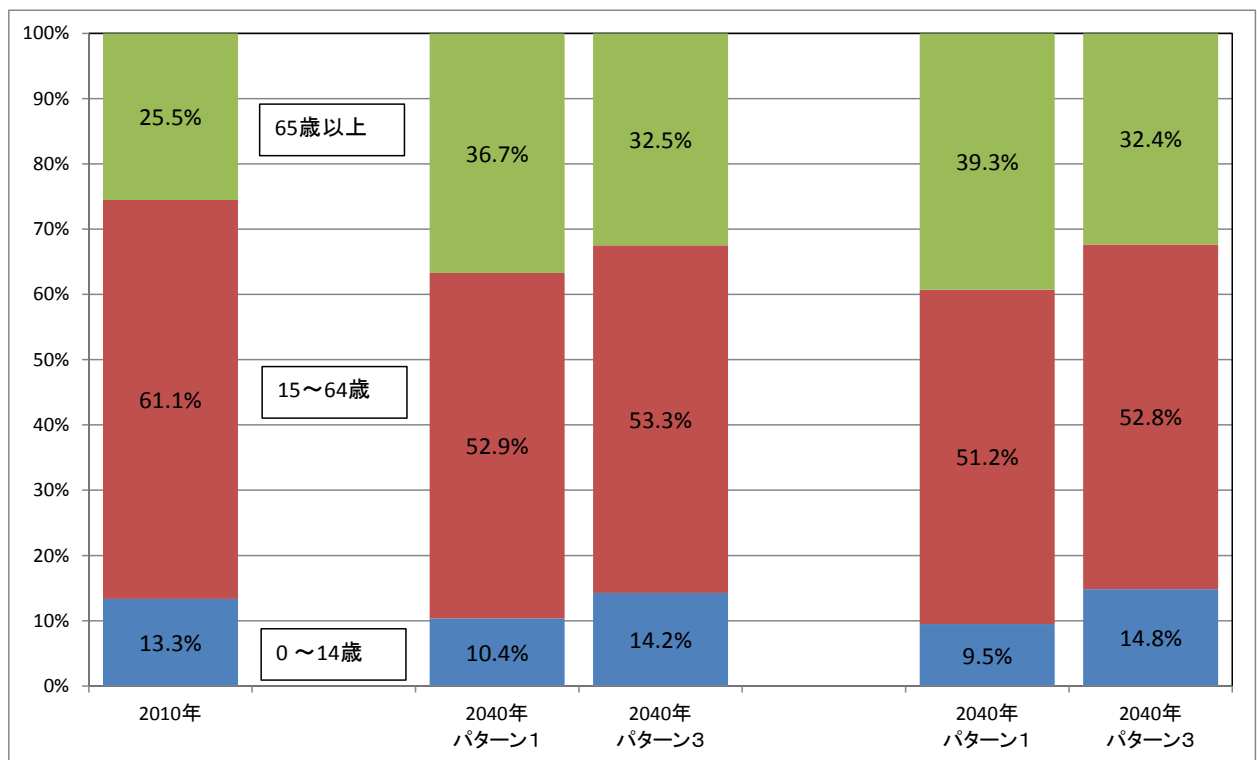
パターン1: 国立社会保障・人口問題研究所の推計

パターン2: パターン1をもとに、合計特殊出生率が、2040年に人口を長期的に一定に保てる水準である2.07まで引き上げると仮定した場合

パターン3: さらに他市との人口移動が全くなくなると仮定した場合

※資料: まち・ひと・しごと創生本部および高知県総務部から提供された資料等に基づき作成

図表 11 南国市の将来の年齢区分別人口の割合



資料: まち・ひと・しごと創生本部および高知県総務部から提供された資料等に基づき作成