

南国市 地震防災マップ



平成19年新潟県中越沖地震

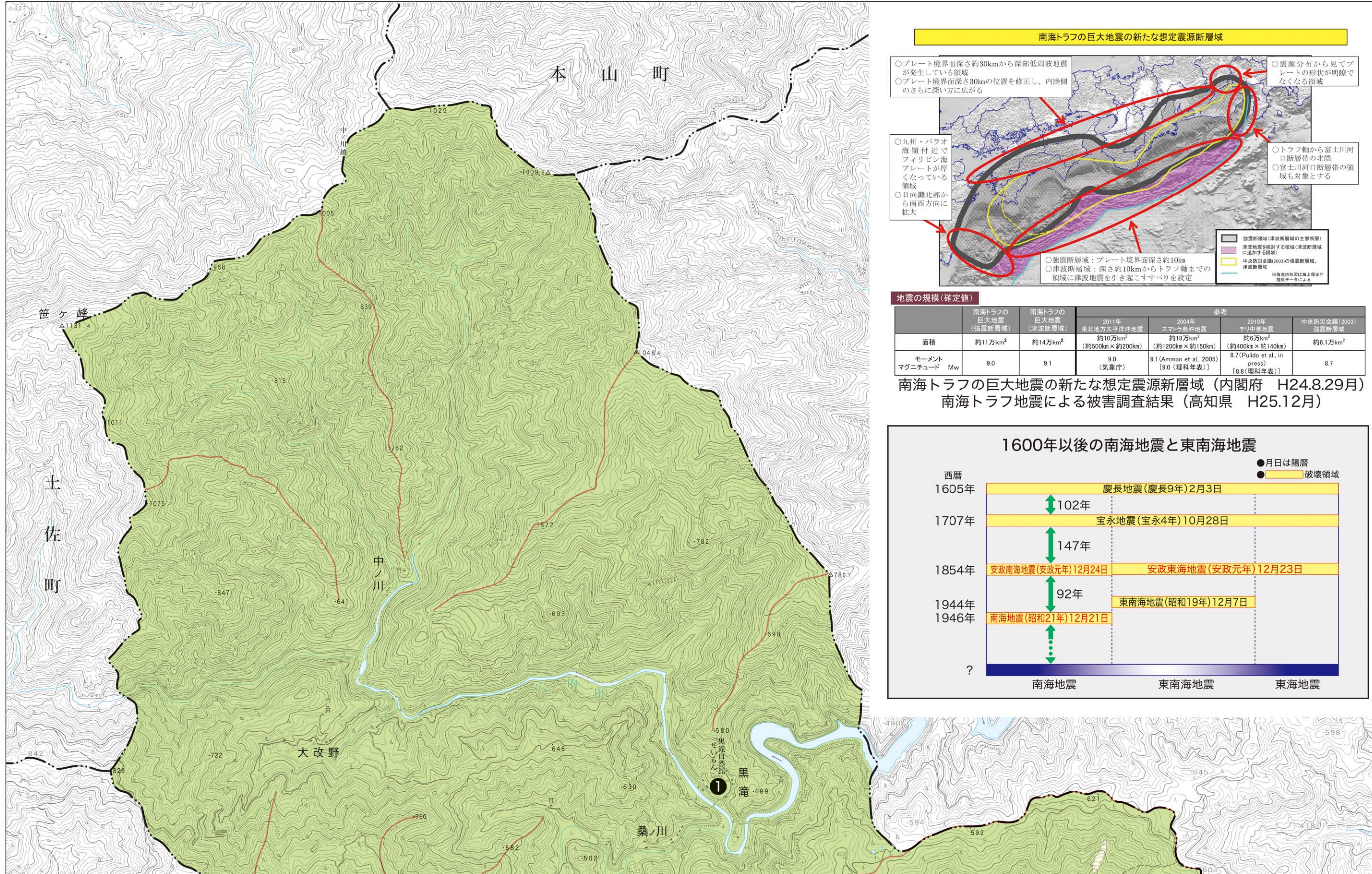


集中豪雨 H10.9.25

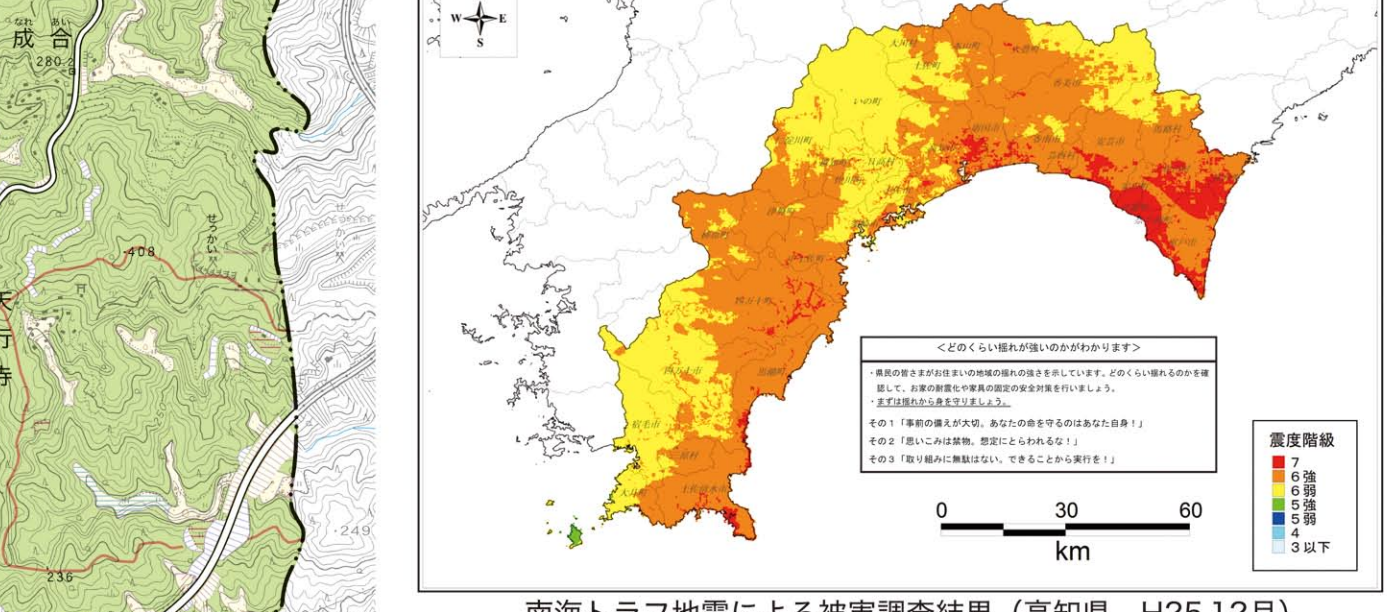
わが家の防災メモ

連絡先	電話	連絡先	電話
緊急会社		消防署	
水道		警察署	
連絡先	所 属	氏 名	電 話 (会社・学校)
家族の連絡先		住 所	メモ
避難場所	一時避難場所 (市緊急避難場所)	家族が罹ればならないときの集合場所	
家族の緊急用データ	氏 名	生年月日	血液型
			アレルギー
			常備薬
			病 気

NTT 災害用伝言ダイヤル 171-1 (000) 000-0000



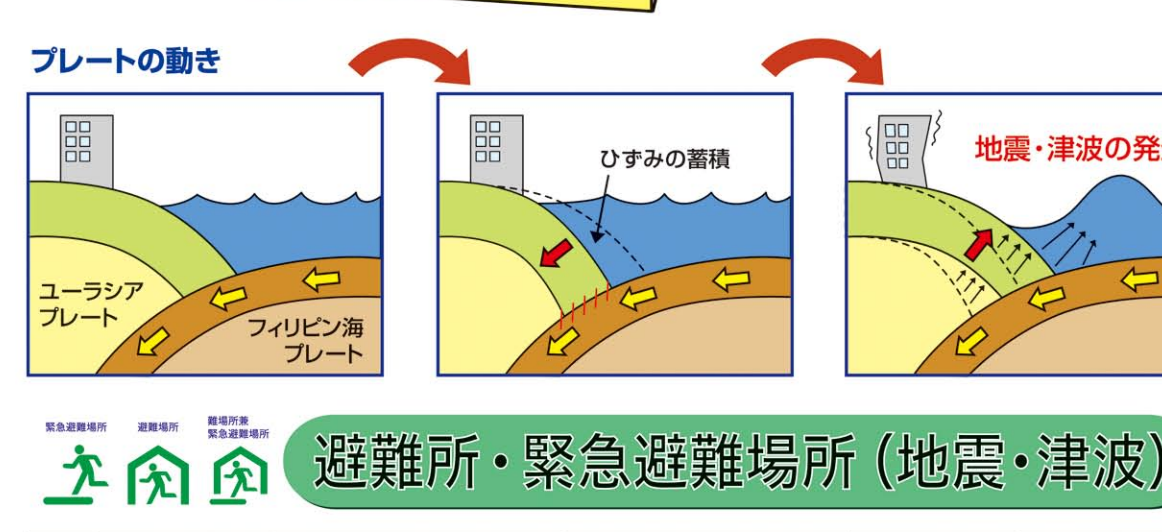
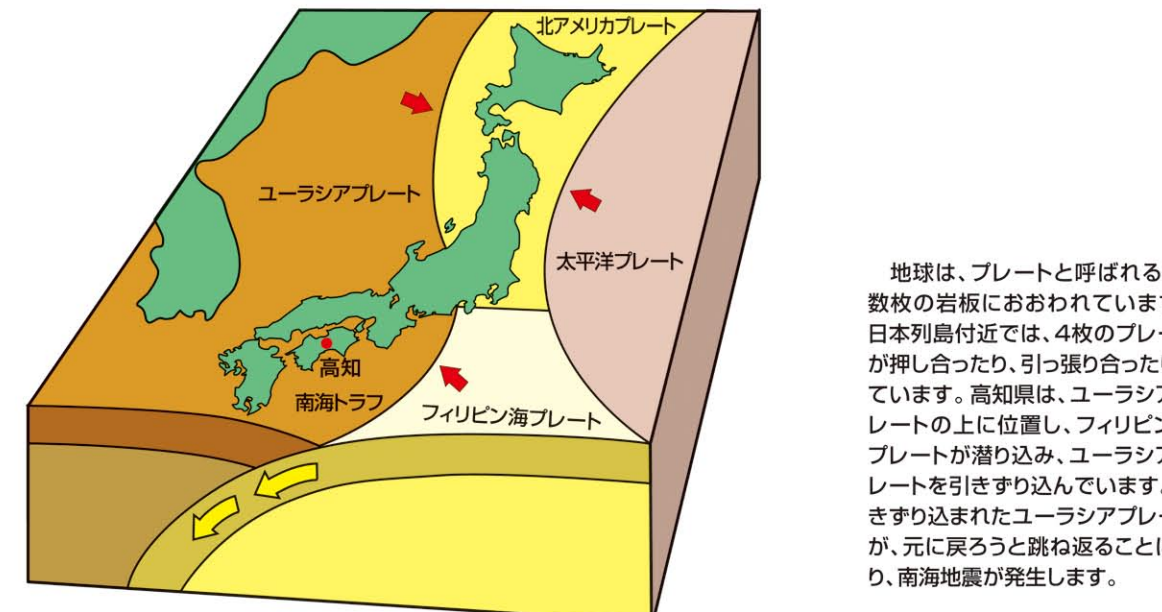
最大クラスの南海トラフ地震で予想される震度分布図



●人の体感・行動、屋内の状況、屋外の状況

震度	人の体感・行動	屋内の状況	屋外の状況
0	ほぼ何も感じない	ほぼ何も感じない	ほぼ何も感じない
1	揺れを感じる	揺れを感じる	揺れを感じる
2	揺れを感じる	揺れを感じる	揺れを感じる
3	揺れを感じる	揺れを感じる	揺れを感じる
4	揺れを感じる	揺れを感じる	揺れを感じる
5	揺れを感じる	揺れを感じる	揺れを感じる
6	揺れを感じる	揺れを感じる	揺れを感じる
7	揺れを感じる	揺れを感じる	揺れを感じる
8	揺れを感じる	揺れを感じる	揺れを感じる
9	揺れを感じる	揺れを感じる	揺れを感じる
10	揺れを感じる	揺れを感じる	揺れを感じる

南海地震はなぜ起こるの？



避難所・緊急避難場所(地震・津波)

No.	地区	避難所	所在地	避難場所	緊急避難場所
1	上	黒滝 黒滝自然館せいらん	黒滝243		
2	上	赤路小学校	赤路721		
3	上	赤路コミュニティセンター	赤路198		
4	上	日本谷 日本谷小学校	日本谷761		
5	上	日本谷 日本谷小学校	日本谷761		
6	上	瓶岩 瓶岩体育館	瓶岩166		
7	上	久礼田 久礼田小学校	久礼田532		
8	上	久礼田 久礼田体育館	久礼田534-1		
9	上	久礼田 久礼田体育館	久礼田907		
10	上	国府小学校	国分1201-2		
11	上	国府公民館	国分1132		
12	上	北陵中学校	同豊町立/川848-2		
13	上	同豊小学校	同豊町立/8903		
14	上	同豊保育所	同豊町立/89922-1		
15	上	同豊ふれあい館	同豊町立/8239		
16	上	同豊高等学校	同豊町立/511-1		
17	上	長岡東部保育園	下末松233		
18	上	SUNSHINEおなか	下末松104-2		
19	上	長岡小学校	下末松97		
20	上	鷹ヶ池中学校	東崎530		
21	上	長岡西部体育館	元町2-4-2		
22	上	長岡西部保育所	幸町1-2-23		
23	上	高知農業高等学校	東崎957-1		
24	上	野田小学校	下野田276-2		
25	上	野田公民館	下野田267-1		
26	上	後免野田保育園	西野田町2-5-18		
27	上	後免コミュニティセンター	後免町2丁目1番12号		
28	上	大塚小学校	大塚町2073		
29	上	大塚公民館	大塚町2117		
30	上	大塚保育園	大塚町2504		
31	上	高知工業高等学校	徳原1590		
32	上	市立図書館	徳原1801-5		
33	上	明見保育所	明見764-1		
34	上	J A高知病院	明見学野526-1		
35	上	香長中学校	大塚2038		
36	上	岩村 岩村ふれあいセンター	福船371-4		
37	上	香南中学校	立田324		
38	上	日章小学校	田村2267-1		
39	上	日章福祉交流センター	田村2207		
40	上	あけぼの保育所	田村2231-2		
41	上	前浜コミュニティセンター	前浜1534-1		
42	上	三和コミュニティセンター	南国市重改田236番地		
43	上	三和コミュニティセンター	片山1017-1		
44	上	十市小学校	緑ヶ丘1-2001		
45	上	緑ヶ丘公園	緑ヶ丘2-2401-1		

津波避難場所

No.	地区	名称	位置
1	大 笹	明見避難場所	明見公民館の山中腹
2	日 章	高知南国道路避難場所1	藤ノ宮付近
3	日 章	高知南国道路避難場所2	北組付近
4	日 章	高知南国道路避難場所3	北組付近
5	日 章	高知南国道路避難場所4	北組付近
6	日 章	高知南国道路避難場所5	王子付近
7	三 和	片山避難場所	長泉山中腹
8	三 和	東立石避難場所	一久横北の山
9	三 和	里改田避難場所	水源池
10	三 和	里改田避難場所	等平神社
11	三 和	福生立石避難場所	千屋崎ポンプ場北山腹
12	三 和	丸山避難場所1	坂ノ松ノ本南詰上部
13	三 和	丸山避難場所2	井ノ本
14	三 和	衣笠避難場所1	共同墓地
15	三 和	衣笠避難場所2	稲荷神社
16	三 和	北地避難場所1	NIPPO敷地内
17	三 和	北地避難場所2	北地石敷敷地内
18	三 和	北地避難場所3	入交石敷敷地内
19	三 和	開田避難場所1	山口田西
20	三 和	開田避難場所2	開田公民館南
21	三 和	土居ノ谷避難場所1	技研製作所南側
22	三 和	土居ノ谷避難場所2	稲生小学校南東
23	三 和	土居ノ谷避難場所3	稲生小学校南
24	三 和	中谷ノ谷避難場所1	稲生神社
25	三 和	中谷ノ谷避難場所2	名護神社
26	三 和	林谷ノ谷避難場所	国見石炭敷地
27	三 和	河治神社ノ谷避難場所	河治神社ノ谷
28	三 和	小久保避難場所	小久保地区南山腹(墓地)
29	三 和	芦ノ谷避難場所	八幡神社南山腹
30	三 和	西和避難場所	末廣宮西
31	三 和	人形谷避難場所	人形谷公民館北西
32	三 和	東坪池避難場所	東坪池改田西山腹
33	三 和	西坪池避難場所	コンビニ東の山頂
34	三 和	礼楽避難場所	J A十市重改田山腹
35	三 和	大小浜避難場所	大小浜集会所北山腹
36	三 和	八丁ノ谷避難場所	神師峠
37	三 和	丸山避難場所	との山中腹

津波避難タワー

No.	地区	名称	位置
1	十 市	津波避難施設 十市阿戸タワー	南国市十市4393番地3
2	十 市	津波避難施設 十市坪池タワー	南国市十市1660番地4
3	十 市	津波避難施設 浜改田浜田タワー	南国市浜改田840番地4
4	三 和	津波避難施設 浜改田坂本タワー	南国市浜改田673番地3
5	三 和	津波避難施設 浜改田本村タワー	南国市浜改田2257番地50
6	三 和	津波避難施設 浜改田ノ丁タワー	南国市浜改田300番地2
7	前 浜	津波避難施設 前浜伊都多タワー	南国市前浜414番地4
8	前 浜	津波避難施設 前浜久保タワー	南国市前浜585番地
9	前 浜	津波避難施設 前浜浜野タワー	南国市前浜12番地2
10	日 章	津波避難施設 下島浜タワー	南国市下島112番地
11	日 章	津波避難施設 久枝南タワー	南国市久枝66番地8
12	日 章	津波避難施設 久枝北タワー	南国市久枝416番地
13	前 浜	津波避難施設 大溝小タワー	南国市前浜1577番地1
14	前 浜	津波避難施設 下田村タワー	南国市前浜2217番地1

津波避難ビル

No.	地区	名称	位置
1	三 和	ケアハウス白山荘	南国市福生1303-1
2	日 章	高知空港旅客ターミナルビル	南国市久枝乙58番地
3	日 章	高知大学農学部	南国市物部乙200番地
4	日 章	高知工業高等専門学校	南国市物部乙200番地1
5	三 和	同豊高等学校	南国市同豊町中島511-1

I 地形分類

主要分水界	水 部	河川・水運線	水 部
山地斜面等	切土地	切土斜面	切土地
変形地	切土斜面	切土斜面	切土地
地形	切土斜面	切土斜面	切土地
台地	高地	高地	高地
上位置	高地	高地	高地
中位置・下位置	高地	高地	高地
谷	低地	低地	低地
山麓堆積地形	不明確な地形	不明確な地形	不明確な地形
低地	不明確な地形	不明確な地形	不明確な地形
自然地形	不明確な地形	不明確な地形	不明確な地形
砂丘	不明確な地形	不明確な地形	不明確な地形
天井川・天井川支流の低地	不明確な地形	不明確な地形	不明確な地形
凹地・浅い谷	不明確な地形	不明確な地形	不明確な地形
低地	不明確な地形	不明確な地形	不明確な地形
沿岸低地	不明確な地形	不明確な地形	不明確な地形
河川	不明確な地形	不明確な地形	不明確な地形
狭水地形	不明確な地形	不明確な地形	不明確な地形
狭水地形	不明確な地形	不明確な地形	不明確な地形

II 地盤高線等

高さの基準は東京湾の平均海面

等高線高線 (1m毎)	等高線高線 (1m毎)
同上計曲線 (5m毎)	水深線 (1m毎)
等高線高線 (5m毎)	同上計曲線 (5m毎)

III 防災機関および施設

行政界	市界	町界	村界	指定都市界
地方整備局本局	市役所	支庁界	支庁界	支庁界
地方整備局事務所	支庁界	支庁界	支庁界	支庁界
同上の出張所	支庁界	支庁界	支庁界	支庁界
消防署	消防署	消防署	消防署	消防署
海上保安部	海上保安部	海上保安部	海上保安部	海上保安部
海上保安署	海上保安署	海上保安署	海上保安署	海上保安署
人工河川	人工河川	人工河川	人工河川	人工河川
河川	河川	河川	河川	河川
河川	河川	河川	河川	河川

凡 例

○	災害対策用ヘリコプター発着場
○	消防署・分署
○	消防屯所 (消防無線遠隔サイレン設置場所)
○	警察署・駐在所

南国市地震防災マップは、国土地理院の土地条件を基に南海トラフ地震による被害調査結果【第1編】(高知県 H25.12月)により作成したものです。地形分類等を参考に、地震対策に生かして下さい。

南国市地震・津波防災マップに関するお問い合わせは、南国市危機管理課 TEL. 890-6375 宛 E-mail: n-kikkanni@city.nankoku.lg.jp