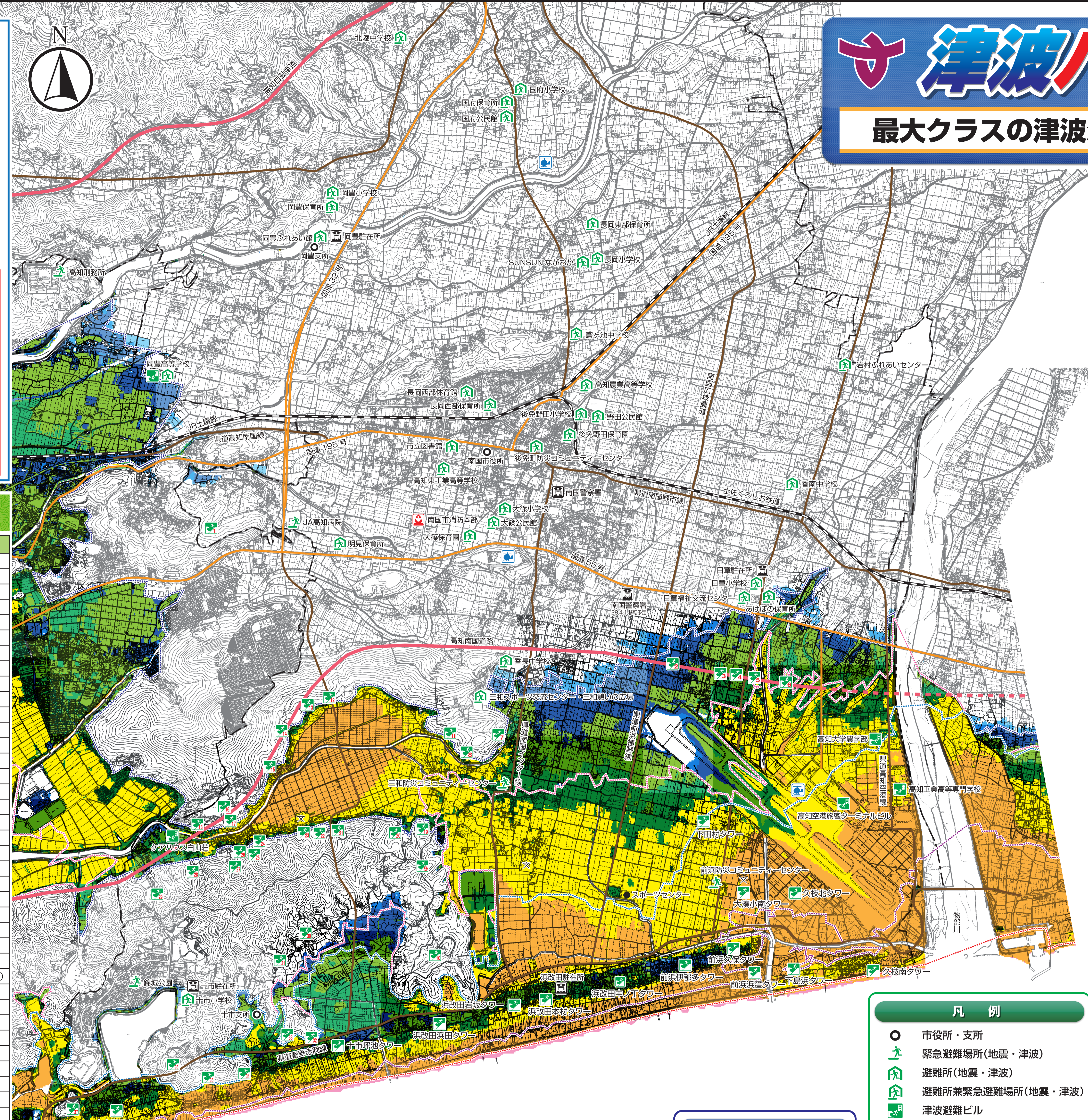


南国市全域図



# 津波ハザードマップ

## 最大クラスの津波浸水想定区域図と到達時間予測



### 津波避難場所

地区	No.	名称	位置	
大 篠	1	明見避難場所	明見公民館西の山中腹	
	2	高知南国道路避難場所1	藤ノ宮付近	
	3	高知南国道路避難場所2	北組付近	
日 章	4	高知南国道路避難場所3	北組付近	
	5	高知南国道路避難場所4	北組付近	
	6	高知南国道路避難場所5	王子付近	
	7	片山避難場所	長泉山中腹	
	8	東立石避難場所	一久橋北の山	
三 和	9	里改田・立石避難場所	水源地	
	10	里改田避難場所	琴平神社	
	11	稲生立石避難場所	千屋崎ポンプ場北山腹	
	12	丸山避難場所1	坂ノ松トンネル南詰上部	
	13	丸山避難場所2	井ノ本	
	14	衣笠避難場所1	共同墓地	
	15	衣笠避難場所2	稲荷神社	
	16	北地避難場所1	NIPPO 敷地内	
	17	北地避難場所2	田中石灰敷地内	
	18	北地避難場所3	入交石灰敷地内	
	19	間田避難場所1	山口団地西	
	稲 生	20	間田避難場所2	間田公民館南
		21	土居ノ谷避難場所1	技研製作所資材置場
		22	土居ノ谷避難場所2	稲生小学校南東
		23	土居ノ谷避難場所3	稲生小学校南
		24	中谷・土居ノ谷避難場所1	福重神社
		25	中谷・土居ノ谷避難場所2	名盛神社
		26	林谷・中谷避難場所	国見石灰跡地
		27	西谷・林谷避難場所	河泊神社・熊野神社
28		小久保避難場所	小久保地区南山腹(臺地)	
29		芦ヶ谷避難場所	八幡神社南山腹	
十 市	30	西和避難場所	末廣宮西	
	31	人形谷避難場所	人形谷公民館北西	
	32	東坪池避難場所	東沢土地改良区西山腹	
	33	西坪池避難場所	コンビニ東の山頂	
	34	札場避難場所	J A十市園芸課北山腹	
	35	大小浜避難場所	大小浜集会所北山腹	
	36	八丁・大小浜避難場所	禅師峰寺	
37	丸山避難場所	との山中腹		

**注意事項**

- この図は、最大クラスの津波による浸水域・浸水深を示しています。
- 海岸堤防や河川堤防は「なし」の条件で推計しています。
- ※コンクリートで建設された堤防：堤防が全くない条件
- ※土で築造された堤防：地盤高は25%の高さに低下し、津波が堤防すると同時に「なし」の状態になる。
- 地盤高・海抜は隆起・沈降(沈下)を考慮。陸域は隆起は考慮せず、沈降のみを考慮。
- 潮位は、高知県沿岸における観測平均高潮位(H14～H23の10年間の平均)としています。
- ※観測平均高潮位とは、新月(朔)と満月(望)の日から5日以内の観測値の平均値
- 浸水域や浸水深は、局所的な地面の凹凸や建築物の影響などにより、浸水域外でも浸水が発生したり、浸水深がさらに大きくなったりする場合があります。



●津波による最大浸水域と浸水深です。

●さらにもう一段高いところにすぐに上がれるような高台や津波避難タワー・ビルを目指して逃げましょう。

その1 事前の備えが大切。あなたの命を守るのはあなた自身!

その2 思いこみは禁物。想定にとらわれるな!

その3 取り組みに無駄はない。できることから実行を!

**津波浸水深30cm到達時間予測**

60分以上	60分	40分	30分	20分
-------	-----	-----	-----	-----

30cmの津波浸水深で避難が困難になります。

**津波による浸水想定区域**

浸水深 10.0m以上～15.0m未満	浸水深 5.0m以上～10.0m未満	浸水深 3.0m以上～5.0m未満	浸水深 2.0m以上～3.0m未満	浸水深 1.0m以上～2.0m未満	浸水深 0.3m以上～1.0m未満	浸水深 0.3m未満
---------------------	--------------------	-------------------	-------------------	-------------------	-------------------	------------

**凡 例**

- 市役所・支所
- 緊急避難場所(地震・津波)
- 避難所(地震・津波)
- 避難所兼緊急避難場所(地震・津波)
- 津波避難ビル
- 津波避難タワー・津波避難場所
- 消防署機関
- 警察機関
- ヘリコプター離着陸場
- 高速道路
- 国道
- 主要道路
- 鉄道



### 津波避難ビル

地区	名称
稲 生	ケアハウス白山荘
日 章	高知空港旅客ターミナルビル 高知大学農学部
岡 豊	高知工業高等専門学校 岡豊高等学校

### 津波避難タワー

地区	名称
十 市	津波避難施設 十市阿戸タワー
	津波避難施設 十市坪池タワー
	津波避難施設 浜改田浜田タワー
三 和	津波避難施設 浜改田岩坂タワー
	津波避難施設 浜改田本村タワー
	津波避難施設 浜改田中ノ丁タワー
前 浜	津波避難施設 前浜伊都多タワー
	津波避難施設 前浜久保タワー
	津波避難施設 前浜浜窪タワー
日 章	津波避難施設 久枝南タワー
	津波避難施設 久枝北タワー
前 浜	津波避難施設 大湊小南タワー
	津波避難施設 下田村タワー

### 避難所・緊急避難場所 地震・津波

地区	避難所・緊急避難場所	所在地	避難所	緊急避難場所
上 倉	黒滝自然館せいらん	黒滝243	○	○
	奈路小学校	奈路721	○	○
	奈路防災コミュニティセンター	奈路198	○	○
白木谷	白木谷小学校	白木谷761	○	○
	瓶岩体育館	瓶岩166	○	○
瓶 岩	たばな幼稚園	穴崎57-3	○	○
	久礼田小学校	久礼田532	○	○
久礼田	久礼田体育館	久礼田534-1	○	○
	久礼田保育所	久礼田907	○	○
国 府	国府小学校	国分1201-1	○	○
	国府保育所	国分1132	○	○
国 府	国府公民館	国分1133-1	○	○
	北陵中学校	岡豊町笠ノ川848-1	○	○
岡 豊	岡豊小学校	岡豊町八幡903	○	○
	岡豊保育所	岡豊町八幡922-1	○	○
岡 豊	岡豊ふれあい館	岡豊町八幡239	○	○
	岡豊高等学校	岡豊町中島511-1	○	○
長 東	長岡東部保育所	下末松233	○	○
	SUNSUNなごか	下末松104-2	○	○
長 西	長岡小学校	下末松97	○	○
	鷹ヶ池中学校	東崎530	○	○
野 田	長岡西部体育館	元町2-4-2	○	○
	長岡西部保育所	幸町1-2-23	○	○
野 田	高知農業高等学校	東崎957-1	○	○
	後免野田小学校	下野田276-2	○	○
野 田	野田公民館	下野田267-1	○	○
	後免野田保育園	西野田町2-5-18	○	○
後 免	後免町防災コミュニティセンター	後免町2-1-12	○	○
	大篠小学校	大埔甲2073	○	○
大 篠	大篠公民館	大埔甲2117	○	○
	大篠保育園	大埔甲2504	○	○
大 篠	高知東工業高等学校	篠原1590	○	○
	市立図書館	篠原1801-5	○	○
大 篠	明見保育所	明見764-1	○	○
	JA高知病院	明見字中野526-1	○	○
岩 村	香長中学校	大埔乙2038	○	○
	岩村ふれあいセンター	船船371-4	○	○
岩 村	岩村小学校	立田324	○	○
	香南中学校	立田324	○	○
日 章	日章小学校	田村乙2267-1	○	○
	日章福祉交流センター	田村乙2207	○	○
日 章	あけぼの保育所	田村乙2231-2	○	○
	前浜防災コミュニティセンター	前浜1534-1	○	○
前 浜	※H28年8月完成予定		○	○
	三和防災コミュニティセンター	里改田236	○	○
三 和	三和スポーツ交流センター	片山1017-2	○	○
	三和憩いの広場		○	○
十 市	十市小学校	緑ヶ丘1-2001	○	○
	錦城公園	緑ヶ丘2-2401-1	○	○

このハザードマップは高知県の作成した「南海トラフ地震による被害想定調査結果」(H25.12月)に基づいて作成しています。