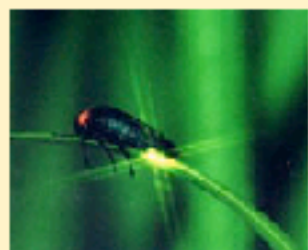


土佐のまほろば

風景街道



坂本神社内の龍馬像



清流とホタルの里



日本風景街道 <土佐のまほろば風景街道>

概要	<p>エリア 国分川周辺と南国市北部地区</p> <p>ポイント ■小蓮古墳、国分寺、紀貫之邸跡等の史跡・歴史遺産 ■国分川や岡豊山等の自然資源 ■県立歴史民俗資料館、道の駅風良里等の観光施設 他</p> <p>利用 徒歩・自転車・車</p>
----	---

<活動目的>
■資源を活かした魅力ある地域づくり
 国・高知県・南国市及び地域活動団体・地域住民等の連携によって、へんろ道や自然を楽しむようなウォークイベントなど年間を通じたイベントの開催や、国分川周辺を中心とした桜並木等の植栽の取組みを通じた「道づくり・風景づくり」により南国市を更に「魅力ある地域」として活性化・発展させることを目的とする。
 また、その魅力の情報発信を全国へ向けて行う。

- <エリアの特徴>
- 坂本龍馬ゆかりのエリア
 - ・坂本家初代の墓、坂本神社
 - ホタルの里 幻想のエリア
 - ・美しい清流と蛍がみどころ。イベントも開催
 - 紀貫之 雅のエリア
 - ・紀貫之邸や古今集の庭等史跡を堪能できる
 - 国分川 水辺のエリア
 - ・国分川の流れを眺めつつ河岸の自然を楽しむ
 - 群がる古墳 探索のエリア
 - ・長畝古墳公園や遺跡などを散策できる
 - 長宗我部氏 雄飛のエリア
 - ・歴史民俗資料館や岡豊城跡など歴史のエリア
 - 憩いと癒し レジャーのエリア
 - ・園芸田地や天然温泉などレジャーを楽しむ

風景街道の核となるエリア候補

