



高知・なんこく市に住んでたまるか〜

驚きと感動の進都会生活

新生活応援補助金 申請は3月中旬!

家族で住んで驚き! 大自然に感動!

高知・なんこく市

4つのたまるか〜

Point 01

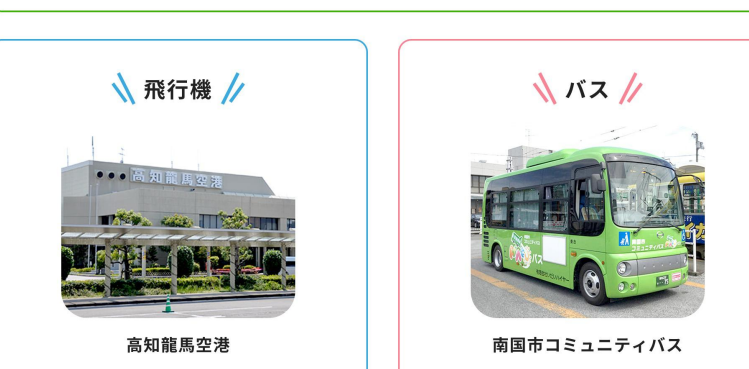


便利すぎて! たまるか〜

市の中心地にはスーパーやドラッグストア、商業施設が並び、鉄道や路面電車の駅が集中。高知の空の玄関口「高知龍馬空港」までは車で約20分。利便性はもちろん、医療体制も充実しているので、いざという時も安心!

南国市の交通

鉄道・電車

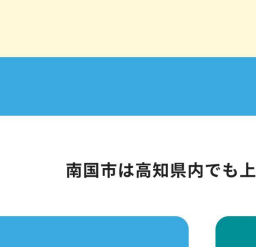


路面電車 (とさでん交通)

日本最後のローカル新線 こめん・なはり線

JR土讃線

飛行機



高知龍馬空港

バス



南国市コミュニティバス

医療施設

南国市は高知県内でも上位に位置する施設&医師数を誇っています。

医療機関数 29 施設	歯科医療機関数 16 施設	医師数 10.27 人 (人口千人あたり・高知県1位)
歯科医師数 0.67 人 (人口千人あたり・高知県2位)	薬剤師数 3.76 人 (人口千人あたり・高知県2位)	病床数 36.72 床 (人口千人あたり・高知県5位)

*「医療機関数」及び「歯科医療機関数」は、地域医療情報システム2022年11月調査。その他の指標は、令和3年医療費動向調査(高知県)調べ。

子育てしやすくて! たまるか〜



山や川など大自然に触れながら、子どもとのびのび遊べるスポットがいっぱい。自由な個性がすぐくすぐる環境をお約束。同世代の親子がわいわい交流できる子育て支援センターや、医療や生活に関する助成制度も充実です。

教育・保育施設

「かがやく明日への人づくり」をスローガンに、就学前教育から大学教育まで教育施設が多彩。

公立保育所 6所	私立保育園 8園	公立幼稚園 1園	私立認定こども園 3園	小規模保育園 3園
専攻所内保育所 1所	小学校数 14所	中学校数 6校	高等学校 高等専門学校 5校	大学 1校 2キャンパス

高校卒業まで医療費(自己負担分)無料
きょうだい2人目以降の保育料無料

家族で楽しめるお出かけスポット



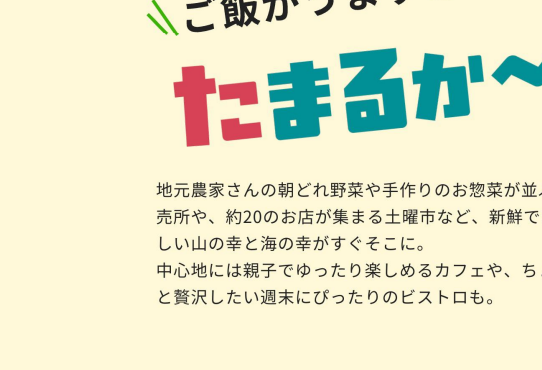
大人も興奮! 「海洋堂」建築ものがたり施設。
色とりどりの花が咲き乱れ、南国ムード満載。
ド迫力! 間近で見る飛行機の着陸にランチョンUP!

香南山文化の森公園

南国市立スポーツセンター

南国市鳥「オナドリ」の大型遊具が子どもたちに大人気!
利用料100円のトレーニングジムは市民の味方!

Point 03

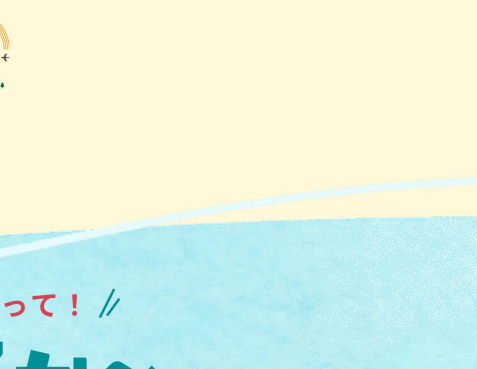


自然近すぎて! たまるか〜

中心地から北へ20分の山間部エリアは、山並みが美しく、綺麗な川や棚田が点在。南へ20分の海岸部エリアはコバルトブルーの澄んだ海が広がり、釣り等のレジャーにもぴったり。市内のいたるところに毎日見ても飽きない雄大な自然が広がっています。



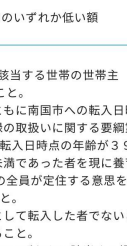
ご飯がうますぎて! たまるか〜



地元農家さんの朝とれ野菜や手作りのお惣菜が並ぶ直売所や、約20のお店が集まる土曜市など、新鮮おいしい山の幸と海の幸がすぐそこ。中心地には親子でゆったり楽しめるカフェや、ちょっと贅沢したい週末にぴったりのピストロも。



南国市について知りたい方はコチラ



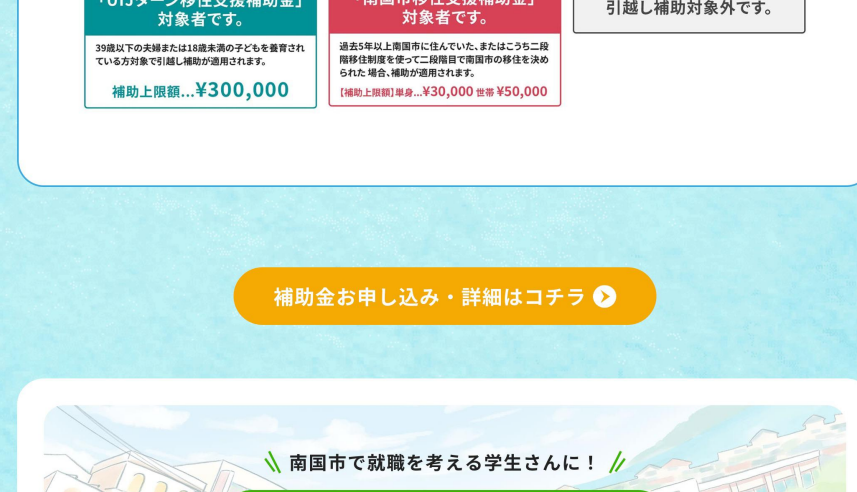
補助金もらって! たまるか〜

UIターン者や新卒者向けの支援制度を新設!

パートナーや家族との移住を考える方に! 南国市 UIターン移住支援補助金 最大 30万円

補助対象経費	補助対象者及びその同一世帯員が南国市への移住に要した引越し費用のうち、業者による荷物運搬に係る経費
補助金の額	補助対象経費の合計額と30万円のいずれか低い額
補助対象者	1 次に掲げる要件のいずれにも該当する世帯の世帯主 (1) 次のいずれかの世帯であること。 ア 夫族の世帯であって、夫とともに南国市への転入日時の年齢が39歳以下であったもの イ 妻族の世帯であって、妻とともに南国市への転入日時の年齢が39歳以下であったもの ウ 転入日時の年齢が、39歳未満であった者複数に該当する子育て世帯 (2) 世帯主及びその同一世帯員が転入する世帯主世帯主として南国市から南国市に転入した者であって、次に掲げる条件を満たすものであること。 ア 転入、入学、進学等を経て転入し、転入した日であること。 イ 転入後、1年以内で転入していること。 2 前条の規定にかかわらず、次のいずれかに該当する場合は、補助金の交付の対象となし、(1) 同一世帯内に転入した補助対象世帯主を同一世帯主としてこの補助金の交付を受けたことがある者がいる場合 (2) 同一世帯内に生活保護法による公費扶助を受けている者がいる場合

引越補助に関するフローチャートを見る



補助金お申し込み・詳細はコチラ

南国市で就職を考える学生さんに!

南国市 新規卒業学生 新生活応援補助金 最大 1.5万円/月

補助対象経費	補助対象者が就職を開始した月から当該月の属する前年までの期間のうち、就職中の期間に係る支払済みの家賃
補助金の額	補助対象経費から住宅手当を差し引いた額 (1,000円未満の端数は切り捨て) とし、1月当たり15,000円を上限とする。
補助対象者	次に掲げる要件のいずれにも該当するもの (1) 大学等又は高校等を卒業後、最初の4月から翌年3月までの間に高知市内の企業等に就職し、就職を開始する又は開始することが業に予定されている者であること。ただし、開校直後の企業役員、企画役員その他これに類する国家公務員又は地方公務員であって、市長が認める者を除く。 (2) 南国市に住民票を登録し、かつ、南国市に在住していること。 (3) 大学等又は高校等を卒業後、最初の4月から翌年3月までの間に高知市内の企業等に就職し、就職を開始する者であること。 (4) 投資型住宅等の賃貸借契約を締結し、自ら家賃を支払っていること。 (5) 家賃の支払について、この補助金以外の支援制度の適用を受けていないこと。 (6) 家賃の支払がないこと。 (7) 家賃の支払がないこと。 (8) 南国市校の滞校がないこと。

新規卒業学生新生活応援補助金に関するフローチャートを見る



補助金お申し込み・詳細はコチラ

子育てを受けたい! 子育てに関する支援体制

高校卒業までの医療費(自己負担分)無料	保育料負担の軽減
お子さんが高校卒業までの、入浴・通園に必要な医療費は、南国市が負担します。(食事等の保険外診療は除く)	保育施設をこまごま利用される場合、2歳以上のお子さんの保育料は無料です。また3歳〜5歳児のお子さんの給食費も、南国市負担で無料(無償)となっています。



南国市役所 企画課コミュニティ推進係

〒783-8501 高知市南国市大寺町2301番地
Tel : 088-880-6553 / Fax : 088-863-1167



© Nankoku City All Rights Reserved.