

「ゆわえる」は土佐弁で「結ぶ」を意味します。南国市へ移住された方に人と人をつなぐ意味を込めて情報発信をしていく媒体です。

南国市の移住者のための情報通信

結わえる南国

2026年
1月号
vol.5

これであなたも高知人 土佐弁を話そう!

レッスン5 ようだい

「使ってみよう」
ようだい言いな!

【訳】文句を言うな!

「文句、愚痴など」

監修：南国市役所 企画課の高知人

南国移住 NEWS 4/25(土)南国市立図書館がリニューアルオープン!

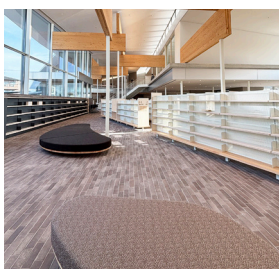
4月25日(土)いよいよ南国市立図書館がリニューアルします!愛称も「ごめんちあ」に決定!南国市の中心部「後免(ごめん)」と「Cheer」(応援や元気づけるという意味)をつなげて図書館が南国市の元気の源になってほしい、市民の成長を応援する図書館になってほしいという意味が込められています。高知県産の木材を使用したオシャレな内観にもなっています。南国市の新しいランドマークとして期待されています。みなさんもぜひお越しください!



■新図書館住所
〒783-0002 高知県南国市駅前町3丁目1-2



Nankoku City Library GOMENCHIA



高知の食材 簡単フツキンブ!

ししとうのチーズフライ

材 料(4人分)	
・ししとう(Lサイズ)	……32本
・プロセスチーズ	……4本
・小麦粉	……適量
・卵	……3個
・パン粉	……適量
・塩・コショウ	……少々

- ①ししとうはへたをとり、縦に2/3くらいまで切込みを入れる。チーズを拍子切りに切り分け、ししとうに入れる。
- ②ビニール袋に小麦粉と塩・コショウを入れて、ししとうにまんべんなくまぶし、溶き卵をつける。
※2回やると衣がはがれにくい。
- ③パン粉をつけ170~180℃の油できつね色になるように揚げる。

移住担当者コラム



南国市移住相談員の尾本(オモト)です。おかげさまで、この移住コラムも無事1年を迎える事ができました。と同時にこの移住者新聞も1周年を迎える事になります!このコラムもほとんど我が家の犬の話ばかりでしたが、1周年もちゃんと犬の話します!みなさん休日はどうお過ごしですか?私は家でくつろぐかワンコと遊びに行くかです!

南国市は高知県の中心に位置しますので本当に他の市町村とのアクセスも良くなっているのが利点です。写真はお隣の香南市ヤ・シパークでの1枚。ここは車でも30分以内には着きますのでアクセスも良い!そして直売所もあるのでお野菜や総菜も買える。よく直売所で食べ物・飲み物を買ってヤ・シパークでワンコと一緒に食べる時があります。自然のある所はワンコにとっても人間にとっても環境的に癒されるし移住して良かった!

「なんこく移住計画」では南国市移住に関するイベント、お仕事探し、住まい探しなど移住にまつわる情報をホームページ、SNSで発信していますので、そちらもご覧ください。



発見! 南国市のお店に行こう!

第5回 いちご農園&販売 耕農園



このコーナーでは南国市内にある色々なお店をご紹介します。第5回目では南国市比江にあるイチゴの栽培と販売をされている耕農園です。国府小学校を東に入ってすぐの所にあるお店。オーナーの川崎さんは大阪からの移住者さんで、大阪ではスーパーの青果担当をさ

れていて、高知県産の野菜を扱う事も多く、高知は憧れの場所だったそう。ごみや通勤電車に疲れ、趣味がサーフィンという事もあり、高知移住を判断、知り合いからの紹介で、現在の場所のでいちご農園を譲り受けたのが始まりだそうです。

イチゴの販売シーズンは2月から6月まででアイスやスムージー、かき氷も販売しています(7月~9月はアイス、かき氷のみ販売)

販売シーズン中は朝どれの新鮮なイチゴが店頭にてますので、本当に美味しいイチゴが堪能できます。販売のタイミングや定休日は変動しますので、Instagramにて情報を確認してください。(お電話でも大丈夫です)



↑朝どれの新鮮なイチゴが店頭に並び



↑期間限定販売のアイスクリーム

店舗情報

☎ 088-862-0240

🏠 南国市比江382-5

🕒 営業日、時間等はInstagramか電話でご確認ください

🚗 有り

📱 Instagram 「kou_nouen」





南国市インフォメーション

「高知」の過去と未来をつなぐ

2月

企画展 歴史コレクションをひもとく

期 令和8年2月27日(金) ~ 5月17日(日)

所 高知県歴史民俗資料館

時 9:00~17:00 (入館は16:30まで)

休 会期中無休

所蔵資料の中の貴重な資料などから当館のコレクションの成り立ち、意義を紹介していきます。

4月



第16回岡豊山さくらまつり

期 令和8年4月5日(日)10:00-15:30

所 高知県歴史民俗資料館

飲食ブースや楽しいステージもご用意しています。

若宮ノ東遺跡

2025年 10月12日(日) ~ 2026年 3月31日(火)

高知県立埋蔵文化財センター

開館時間: 9:30 ~ 17:00

休館日: 土曜日、12月29日 ~ 1月3日

3月

一土佐まほろば新発見一 若宮ノ東遺跡

2026年 10月12日(日) ~ 3月31日(火)

所 高知県立埋蔵文化財センター

時 8:30 ~ 17:00

これまでの発掘調査によって弥生時代後期~古墳時代初頭の大規模集落跡、古代の長岡評衙(役所)跡と推定される施設、正倉(役所が管理する倉庫)跡と推定される掘立柱建物群、中世では溝で囲まれた屋敷地跡など高知県の歴史を考えるうえで重要な新発見の数々を紹介いたします。

南国市発掘速報展も同時開催中。

南国市インフォメーション

空港乗合タクシーが始まりました!(要予約)

高知龍馬空港までのアクセスが簡単・安くなります。

- 運行日時...毎日 6:30~18:00
- 運賃...片道500円
- 運賃ルート... JR後免駅・海洋堂SpaceFactoryなんこく・後免町駅⇄高知龍馬空港
- 事前予約... 希望時間の30分前までに専用予約フォームか電話でご予約下さい。高知龍馬空港方面1~3便とごめん方面第1便は、前日17:30までにご連絡ください。



専用予約フォームはこちらから!



予約・お問い合わせ: (有)日章ハイヤー 080-7857-5099(受8:00~18:00)



PRESENT!

転入者プレゼント!

3名様

耕農園さんから
アイスクリーム
レギュラーサイズ

「南国市のお店に行こう」でもご紹介させていただきました。耕農園さんのご協力です。アイスレギュラーサイズを3名様にプレゼントいたします。当選者の方には引き換え券としてお送りさせていただきます。

※アイスクリームが品切れの場合スムージーとの交換になります。



応募は左記QRコードから

左記QRコードをお読みください。応募フォームに必要事項を記入していただき送信してください。締切:2026年4月30日(木)

※当選者は発送をもってかえさせていただきます。

読者のみなさまにお知らせ

この「結わえる南国」または移住に関する案内DMに関しては転入後2年が経過しますと自動的に全発送物は停止いたしますが、それまでに発送の停止をご希望の方、2年後も発送を希望の方は右記QRコードから、お手続きしていただくか、南国市企画課までご連絡をお願いいたします。

南国市役所 企画課 ☎088-880-6553 受付時間: 平日8:30~17:15(土・日・祝休)

お手続きはこちらから

