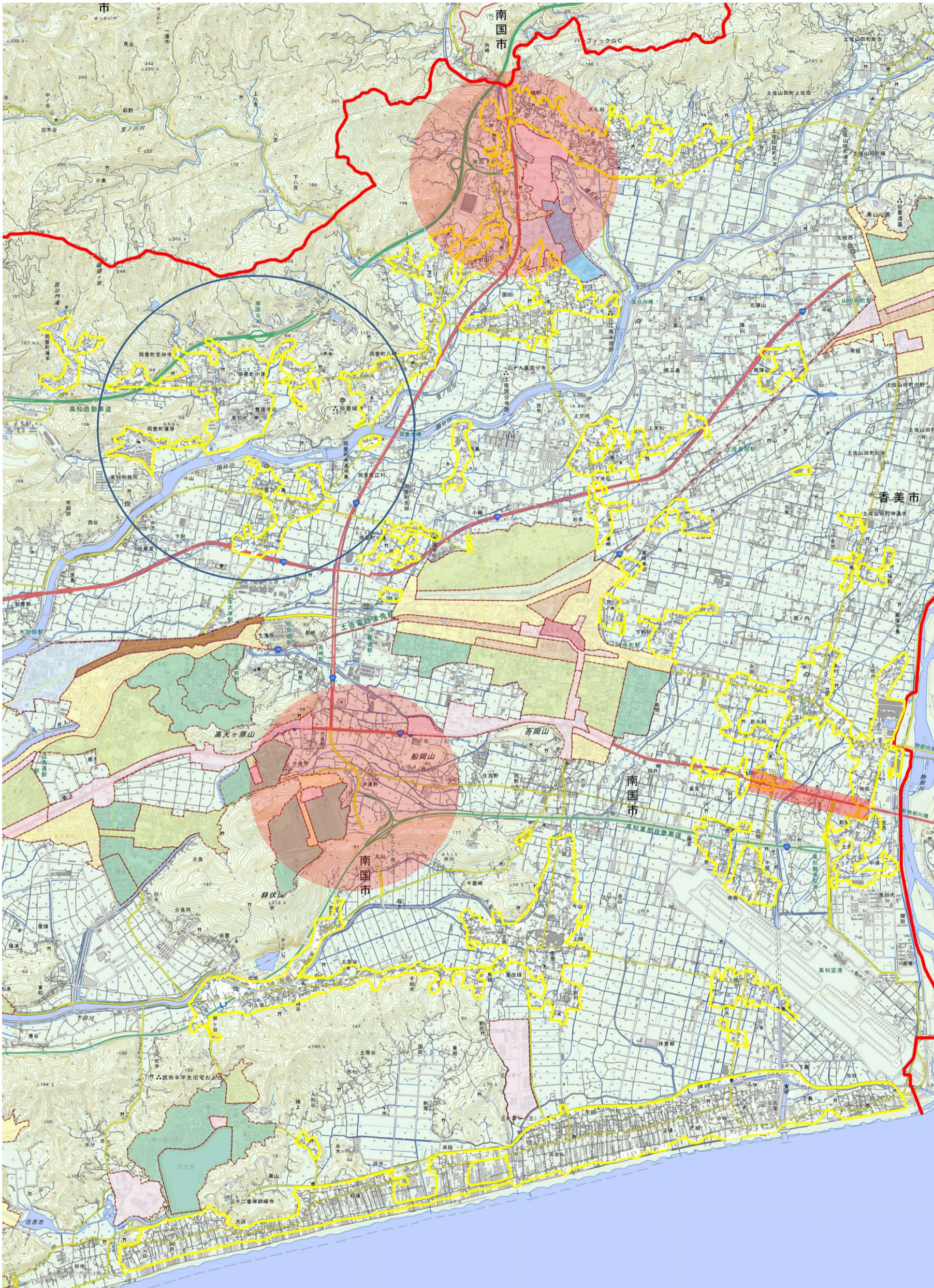


特定エリアイメージ図

[別図1]

この図面は南国市を対象とした特定エリアのイメージ図であり、正確な範囲を表したものではありません。
農地については、農地転用の許可や農振農用区域からの除外ができなければ、開発行為や建築ができないことはこれまでと同様です。



既存集落もしくは
大規模指定集落



高知大学医学部
から道のりが概ね
2 km以内の区域



インターチェンジ
から概ね半径1 km
の区域
(高知龍馬空港IC
についてはインター
チェンジから概ね
半径1 km、かつ
国道道路境界から
100 mの区域)