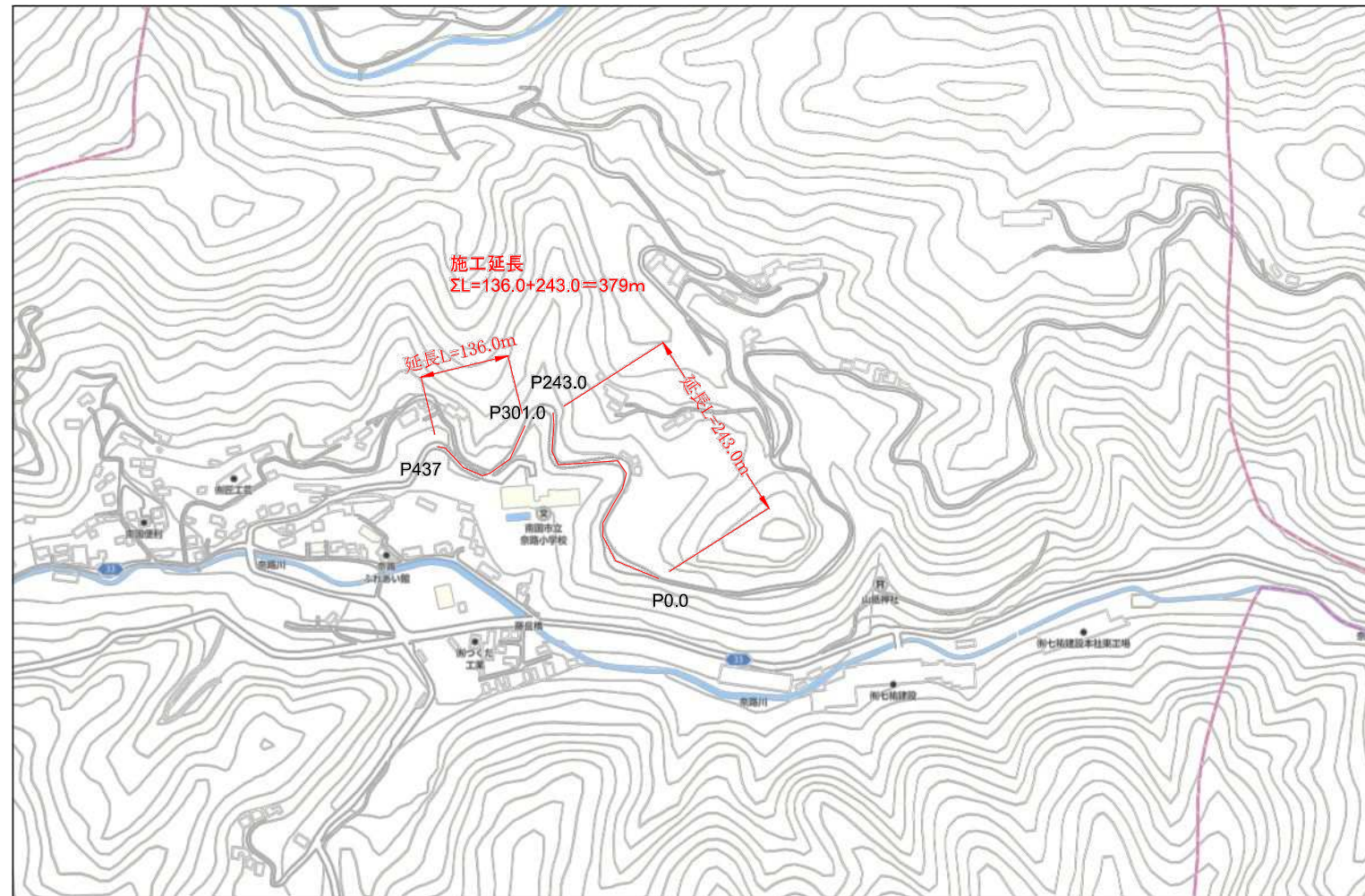


平面図



区画線

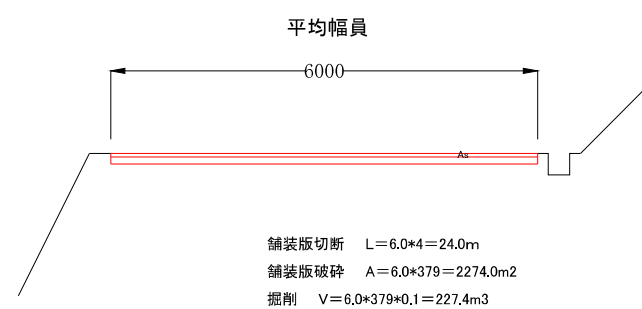
P0.0-P34.0 L=34.0*2=68m
 P374-P437 L=(437-374)*2=126m
 ΣL=68+126=194m

横断歩道 1箇所

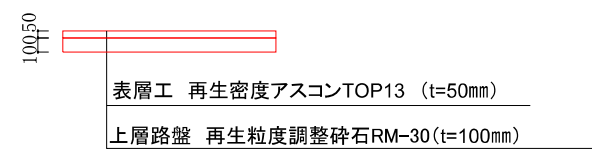
横断歩道予告 4箇所

標準断面図 S=1:100

施工延長 L=379m



舗装構成 S=1:50



南 国 市			
工事種別	市道南国210号線他1路線舗装工事		
図面名称	位置図・断面図	縮尺	図示
路河川名	市道南国210号線		
工事箇所	南国市奈路		
設計種別	実施設計図	図面 番号	2 2
事務所名	南国市		
会社名	建設課		