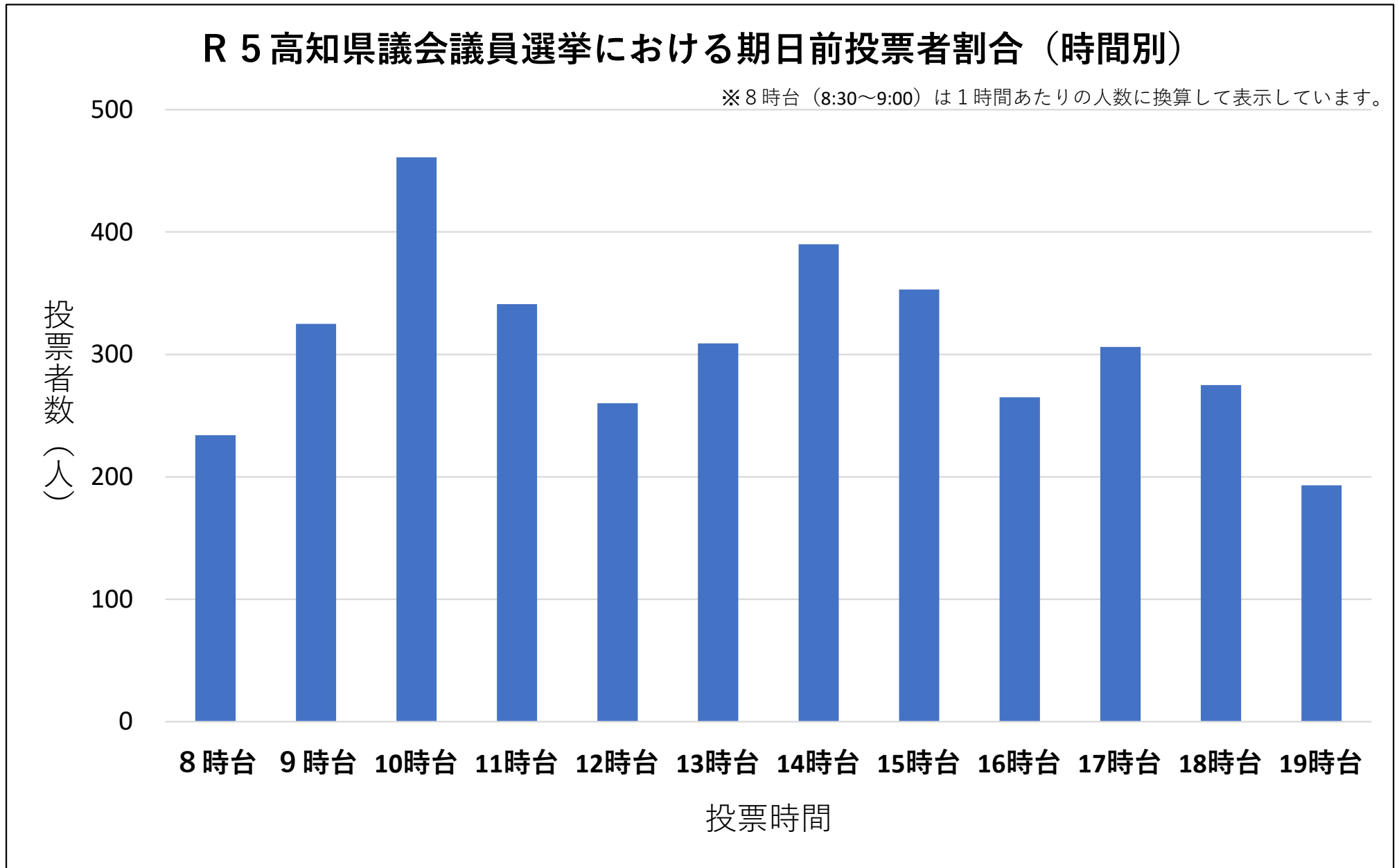


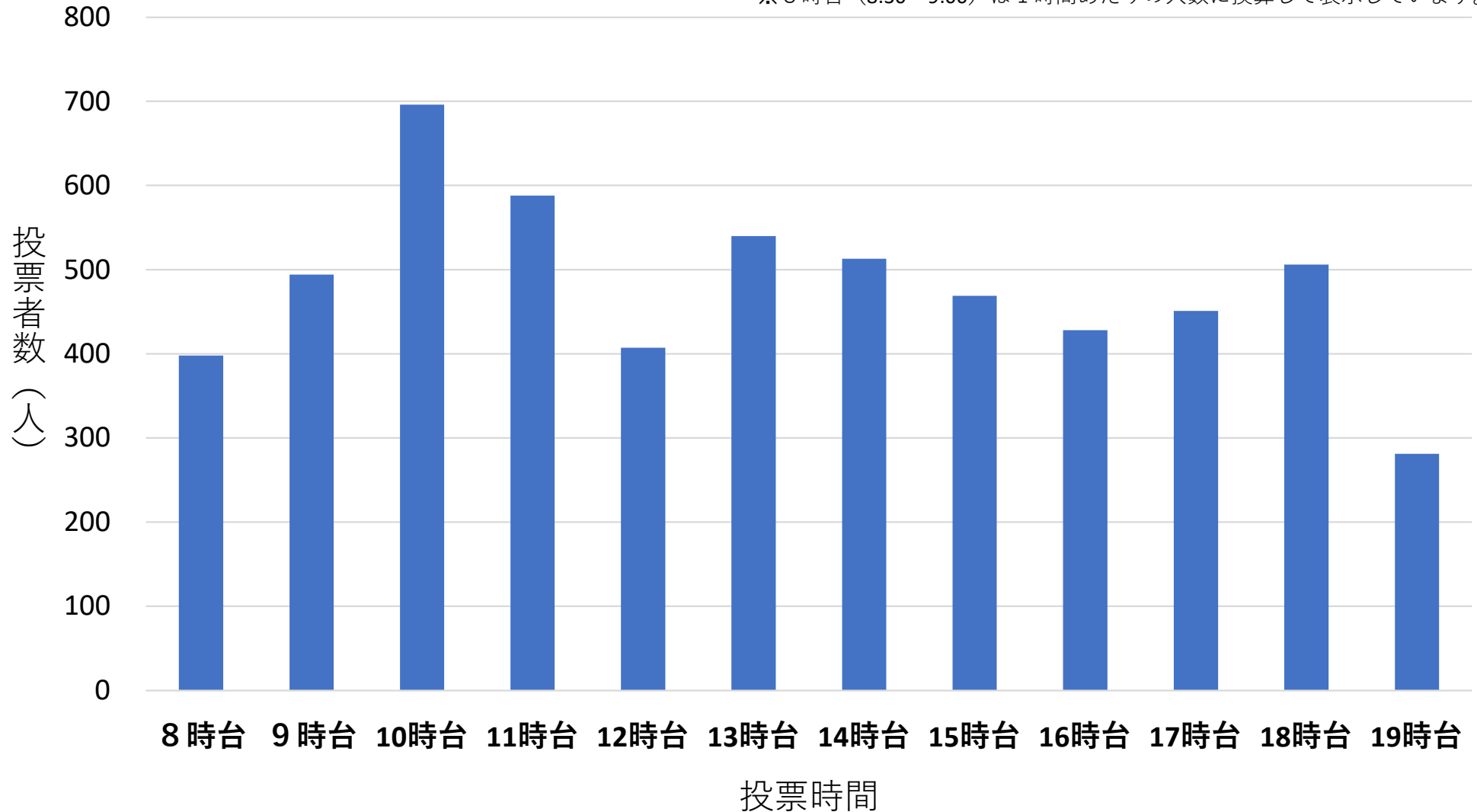
期日前投票所の時間ごとの投票者数（R5.4.9県議）



期日前投票所の時間ごとの投票者数（R5.10.22市議）

R 5 南国市議会議員選挙における期日前投票者割合（時間別）

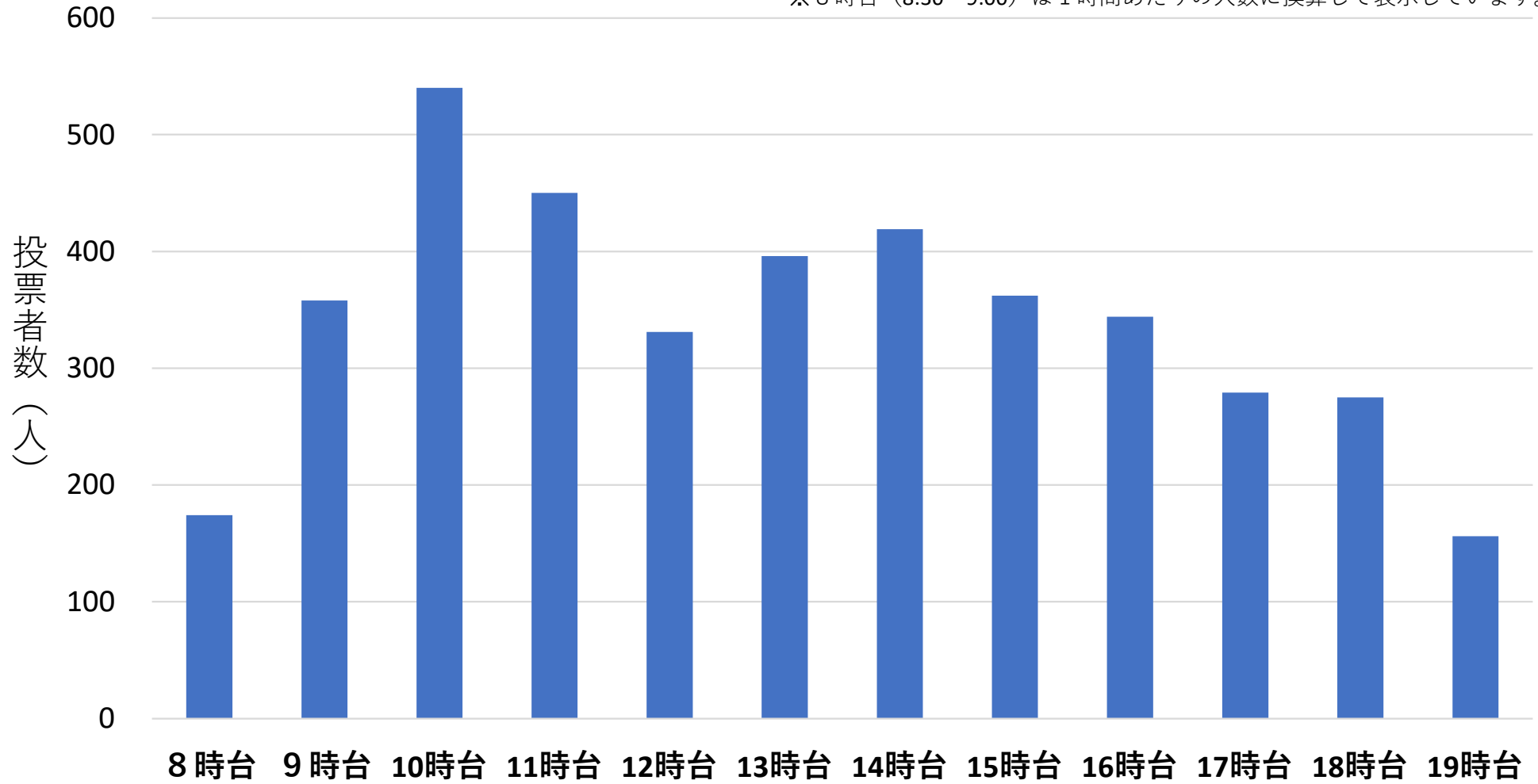
※ 8 時台（8:30～9:00）は 1 時間あたりの人数に換算して表示しています。



期日前投票所の時間ごとの投票者数（R5.11.26知事）

R 5 高知県知事選挙における期日前投票者割合（時間別）

※ 8 時台（8:30～9:00）は 1 時間あたりの人数に換算して表示しています。

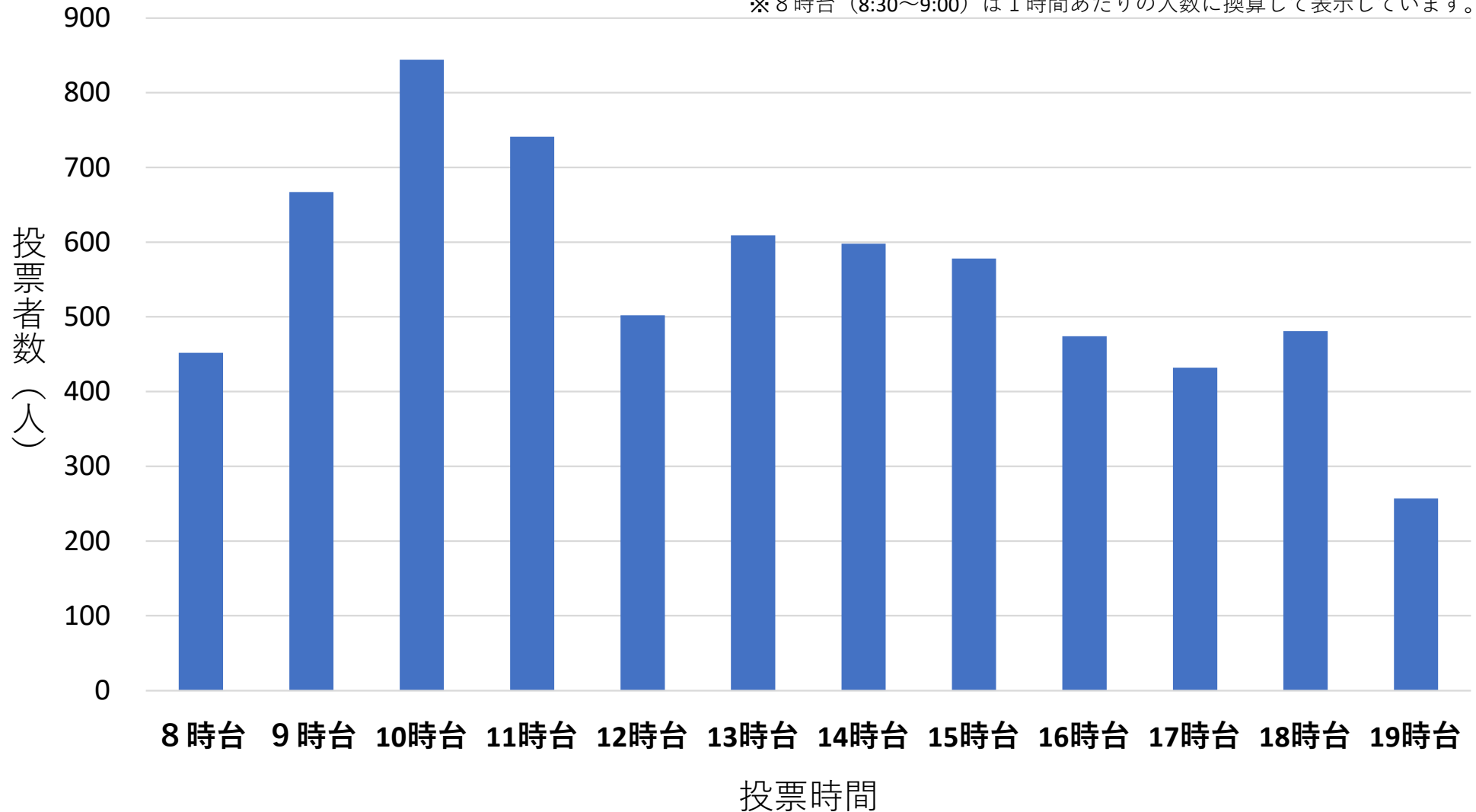


投票時間

期日前投票所の時間ごとの投票者数（R6.10.27衆議）

R 6 衆議院議員総選挙における期日前投票者割合（時間別）

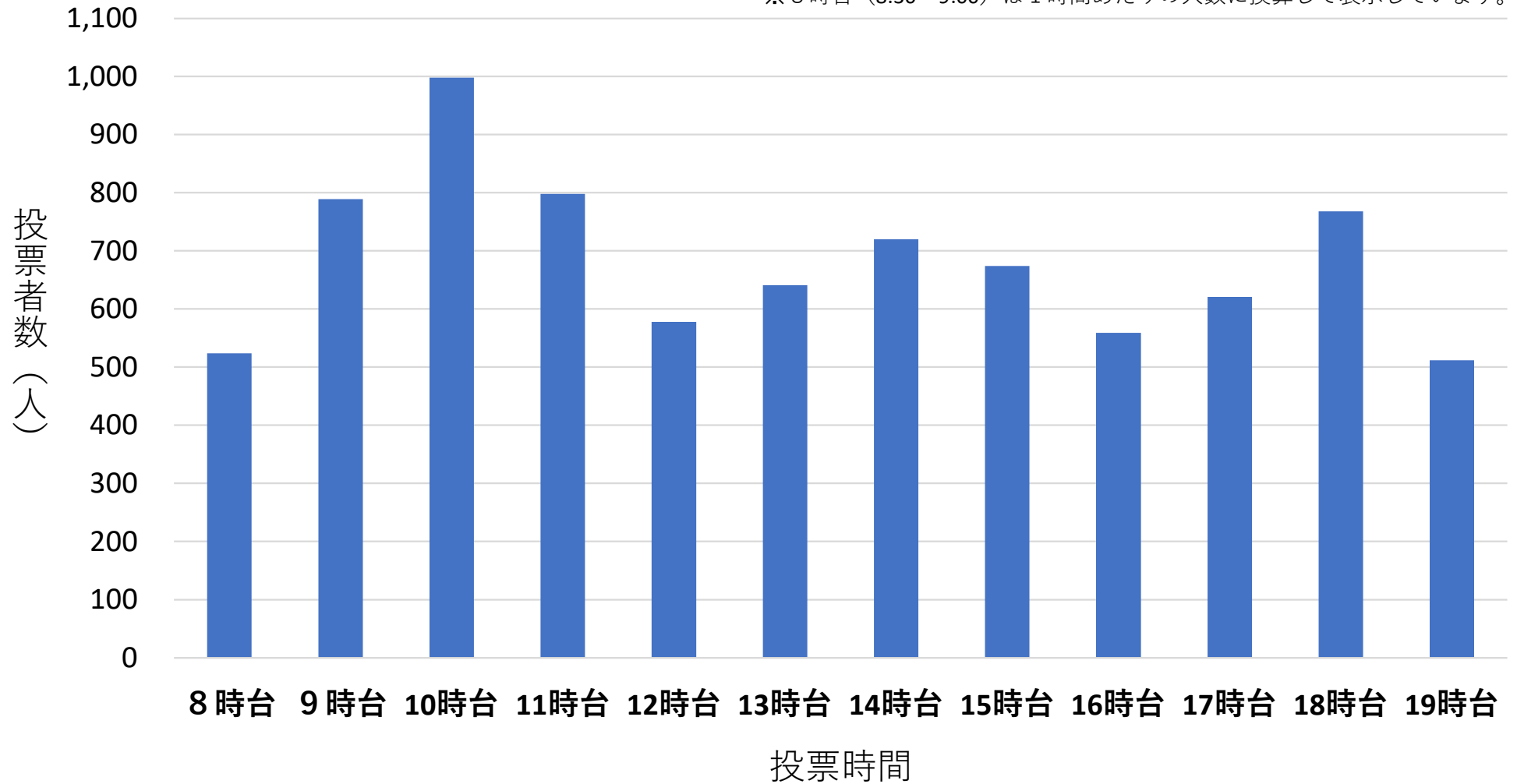
※ 8 時台（8:30～9:00）は 1 時間あたりの人数に換算して表示しています。



期日前投票所の時間ごとの投票者数（R7.7.20参議）

R 7 参議院議員通常選挙における期日前投票者割合（時間別）

※ 8 時台（8:30～9:00）は 1 時間あたりの人数に換算して表示しています。



期日前投票所の時間ごとの投票者数（R8.2.8衆議）

