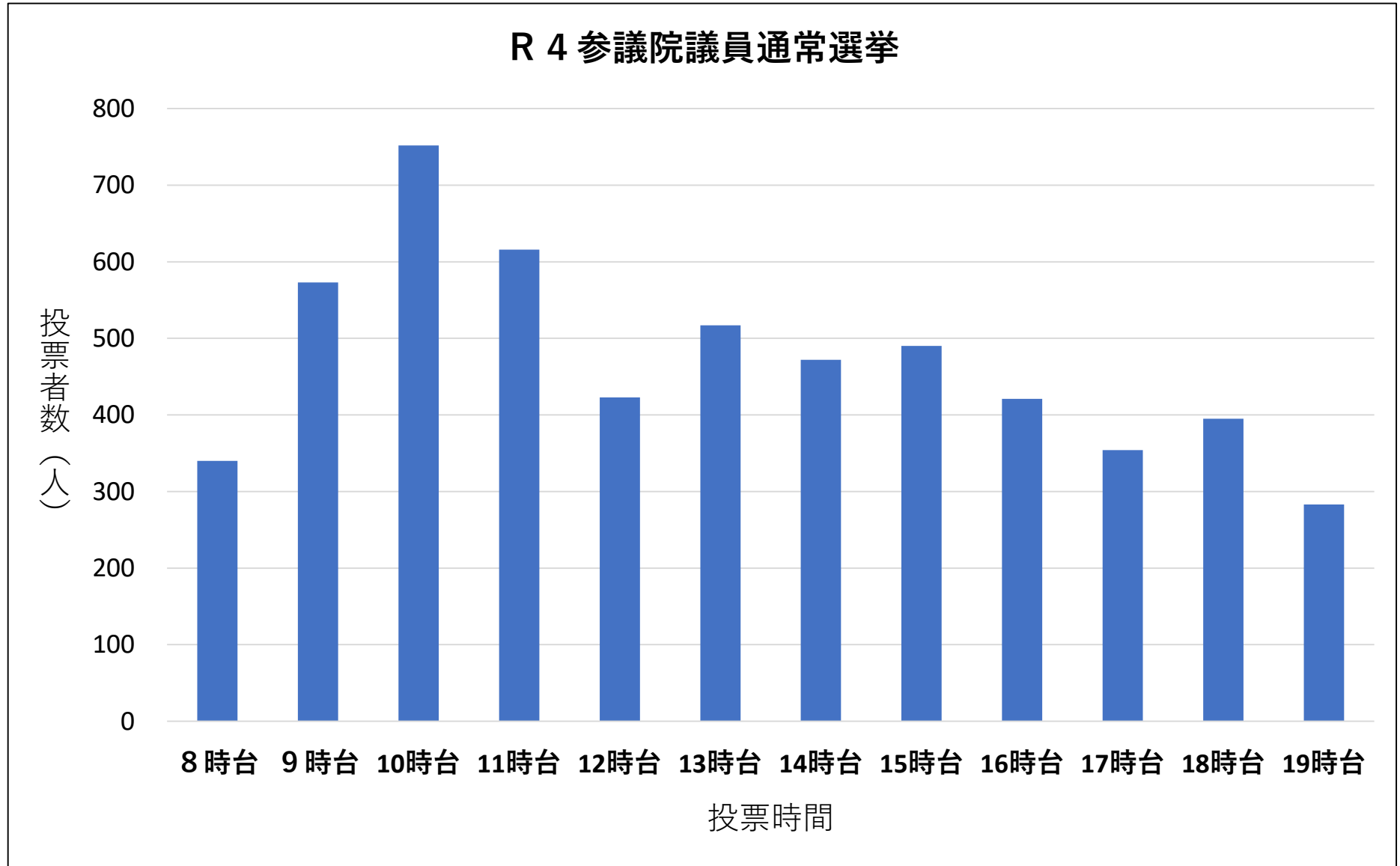


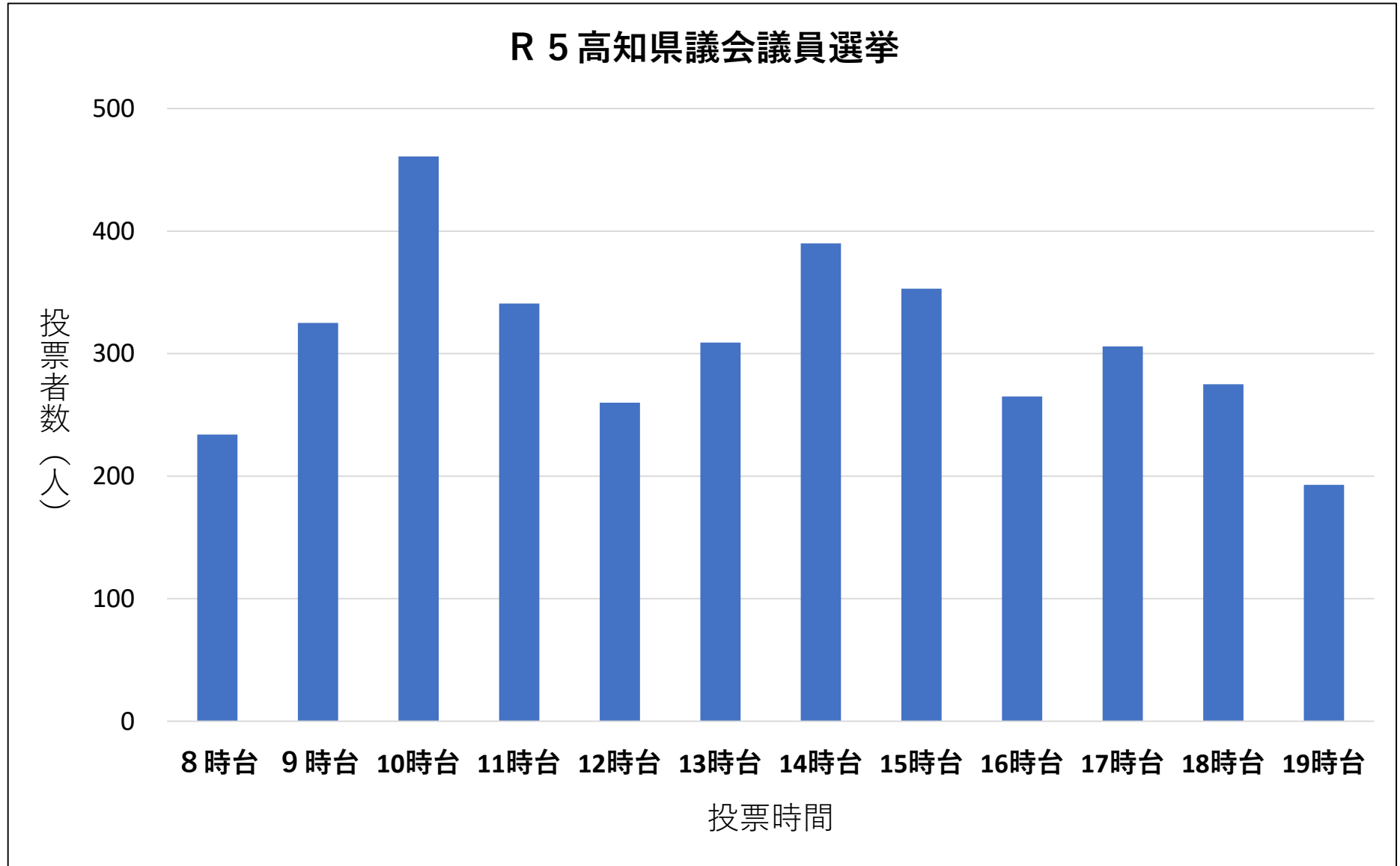
# 期日前投票所の時間ごとの投票者数（R4.7.10参議）

※ 8 時台（8:30～9:00）は 1 時間あたりの人数に換算して表示しています。



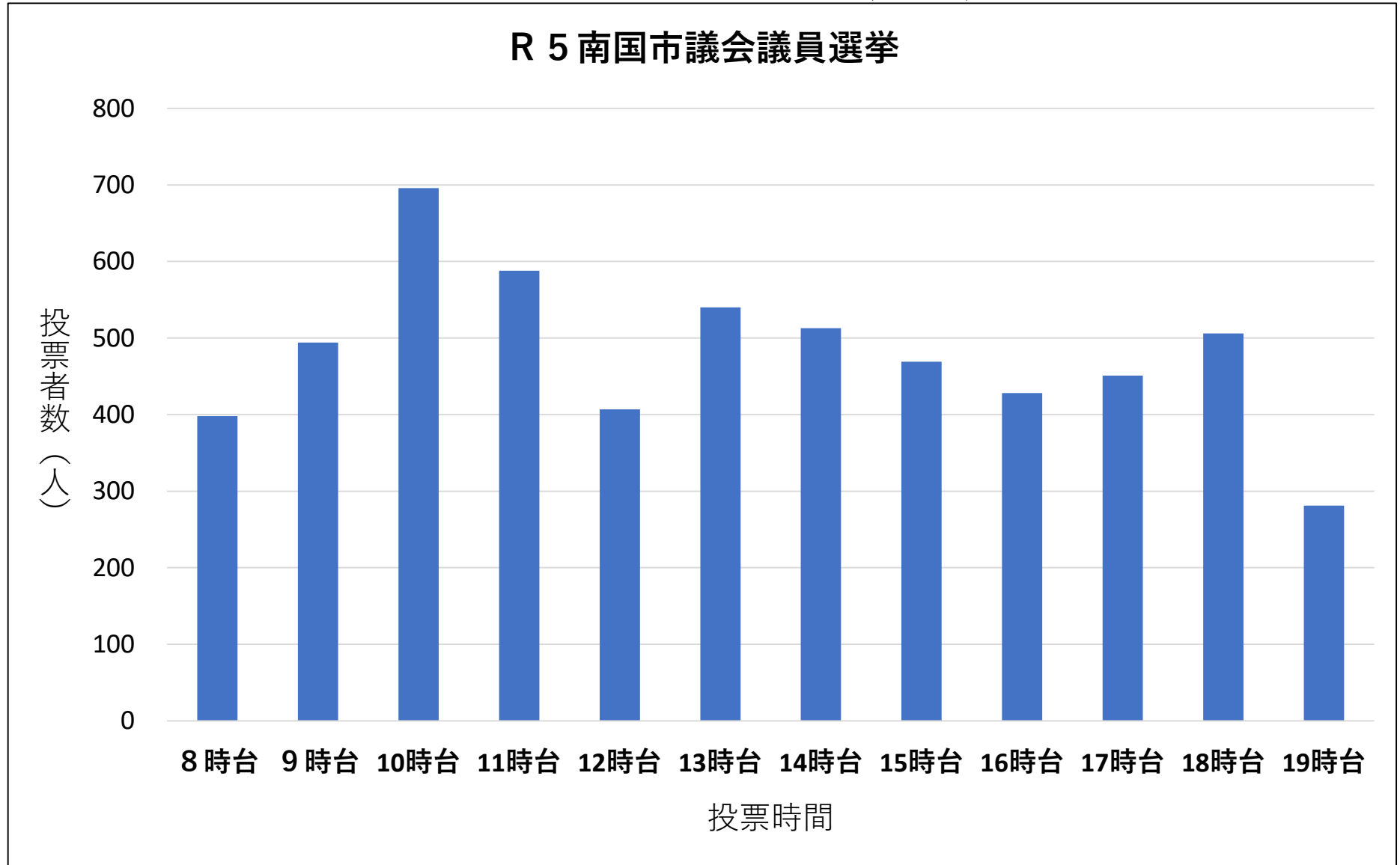
# 期日前投票所の時間ごとの投票者数（R5.4.9県議）

※ 8 時台（8:30～9:00）は 1 時間あたりの人数に換算して表示しています。



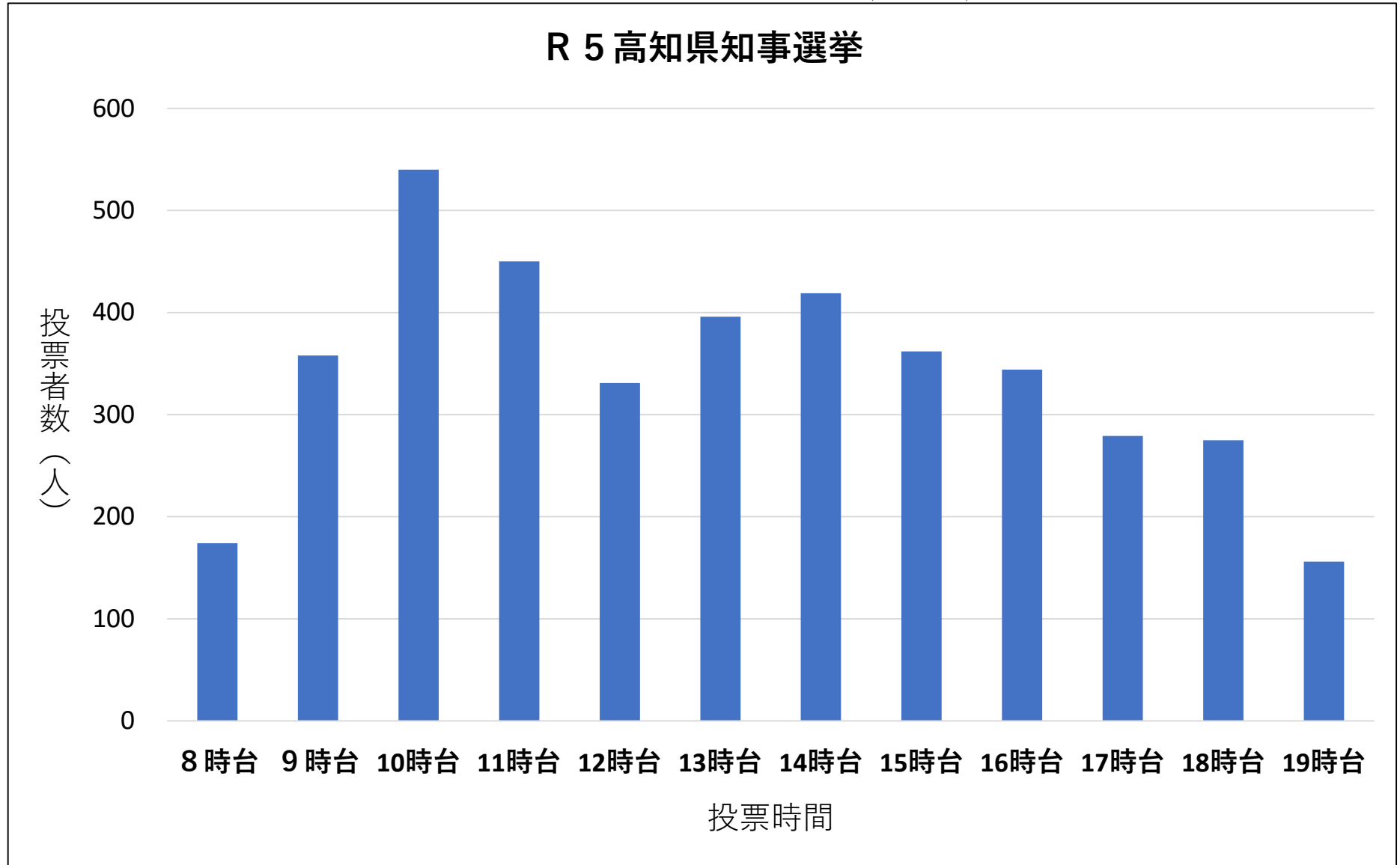
# 期日前投票所の時間ごとの投票者数（R5.10.22市議）

※ 8 時台（8:30～9:00）は 1 時間あたりの人数に換算して表示しています。



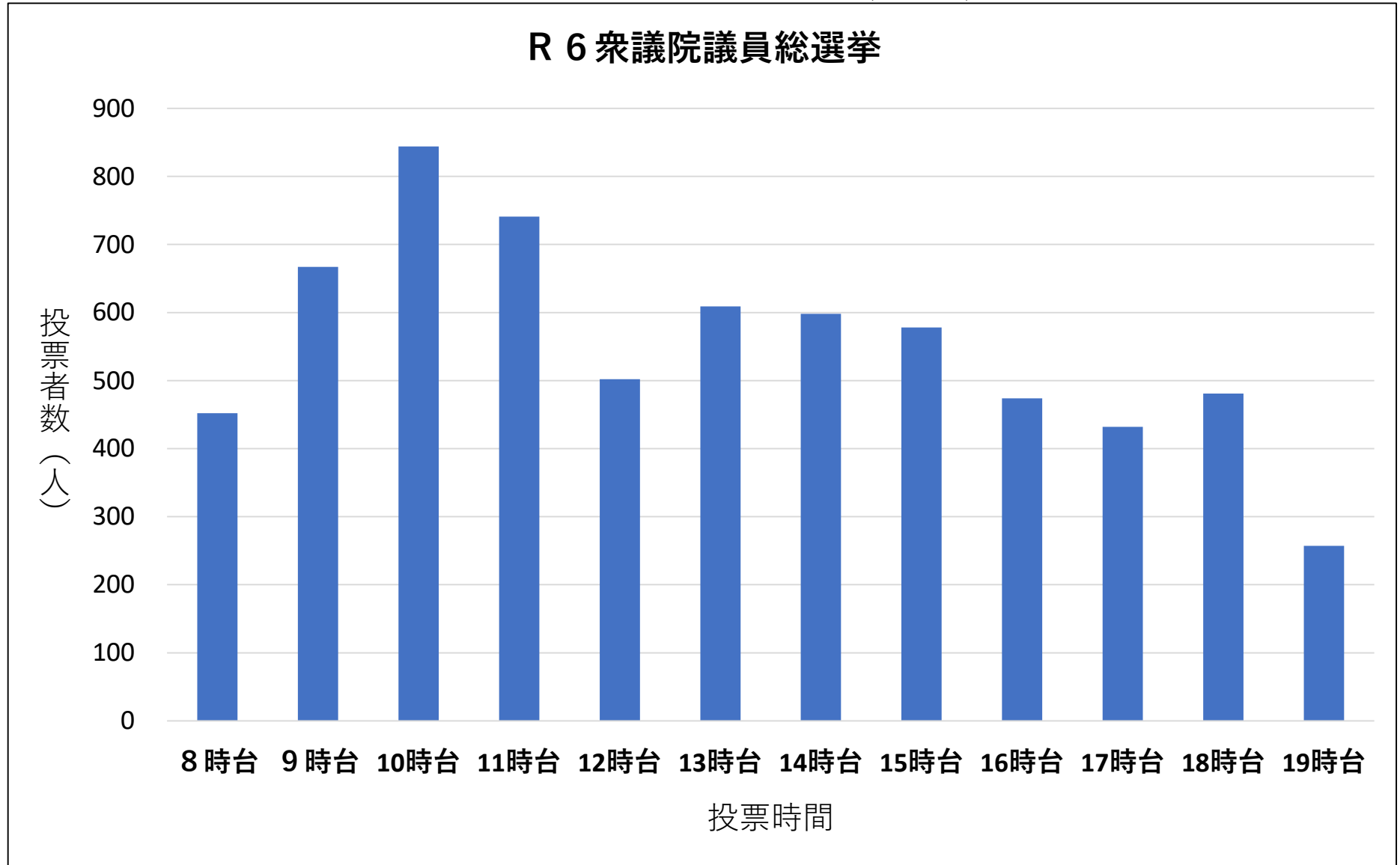
# 期日前投票所の時間ごとの投票者数（R5.11.26知事）

※ 8 時台（8:30～9:00）は 1 時間あたりの人数に換算して表示しています。



# 期日前投票所の時間ごとの投票者数（R6.10.27衆議）

※ 8 時台（8:30～9:00）は 1 時間あたりの人数に換算して表示しています。



# 期日前投票所の時間ごとの投票者数（R7.7.20参議）

※ 8 時台（8:30～9:00）は 1 時間あたりの人数に換算して表示しています。

