

横断図

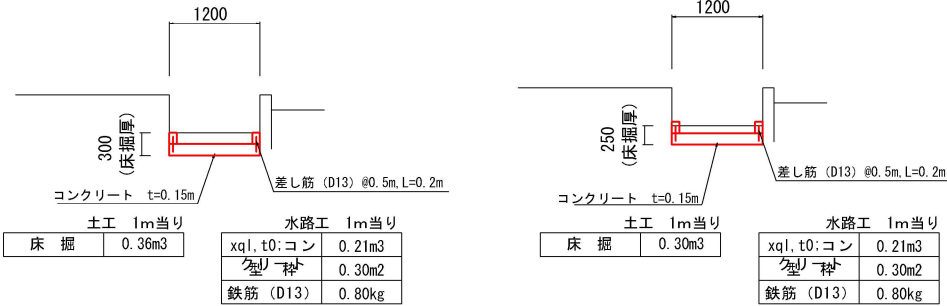
S=1:100

(水路底打ち)

(1工区)

P0.0~P21.5 (L=21.5m)

(2工区) P0.0~P78.5 (L=78.5m)

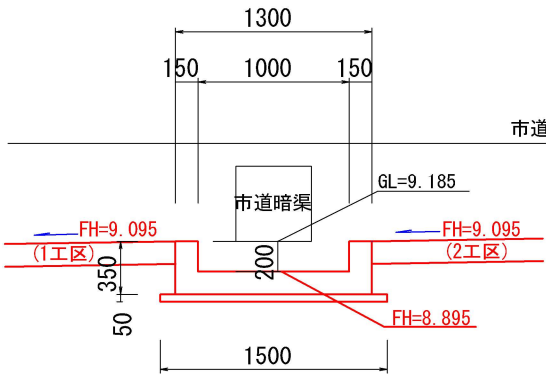


溜枡工

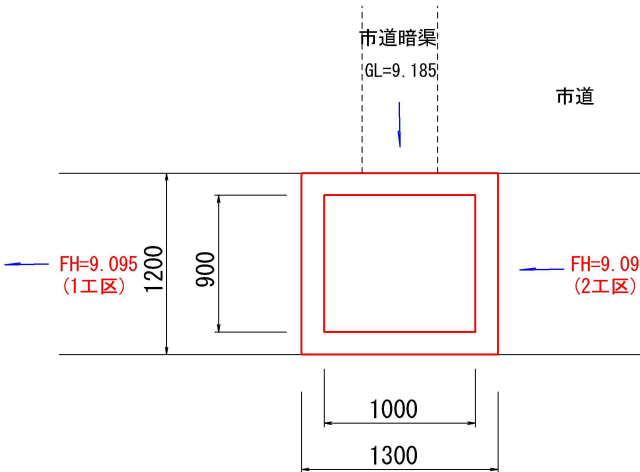
S=1:50

(P0.0付近)

断面図



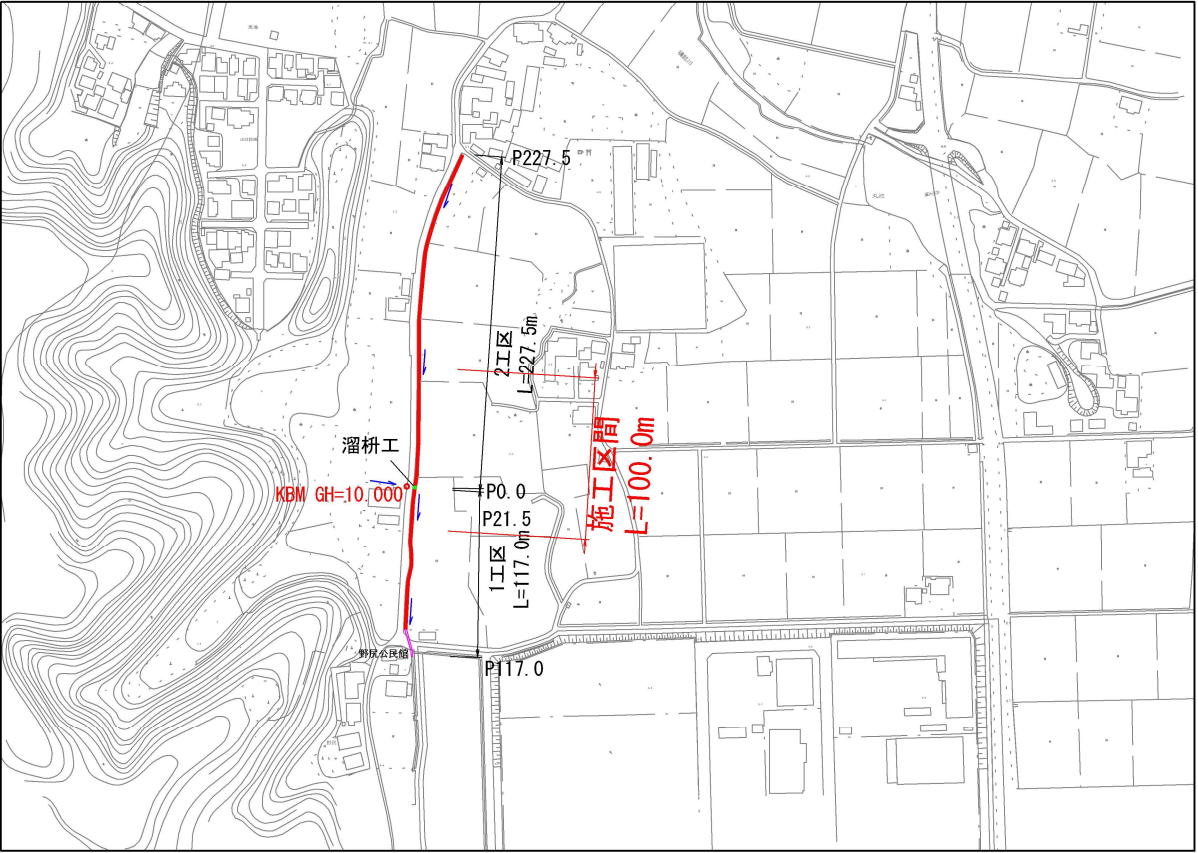
平面図



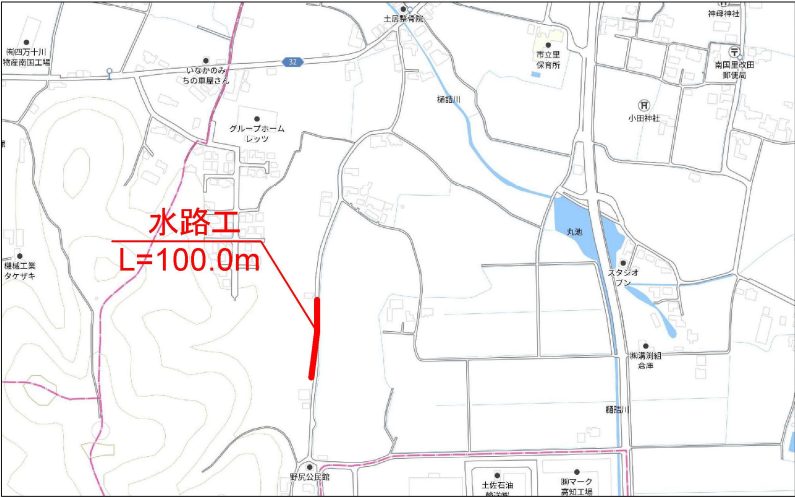
溜枡工 1式当り	
xq _l , t ₀ : 床	1.2m ²
埋 掘	0.4m ²
xq _l , t ₀ : コン	0.4m ²
型 枠	1.6m ²
xq _l , t ₀ : 均	0.08m ²
均しコン型枠	0.1m ²

平面図

S=1:5000



位置図



(数量計算書)

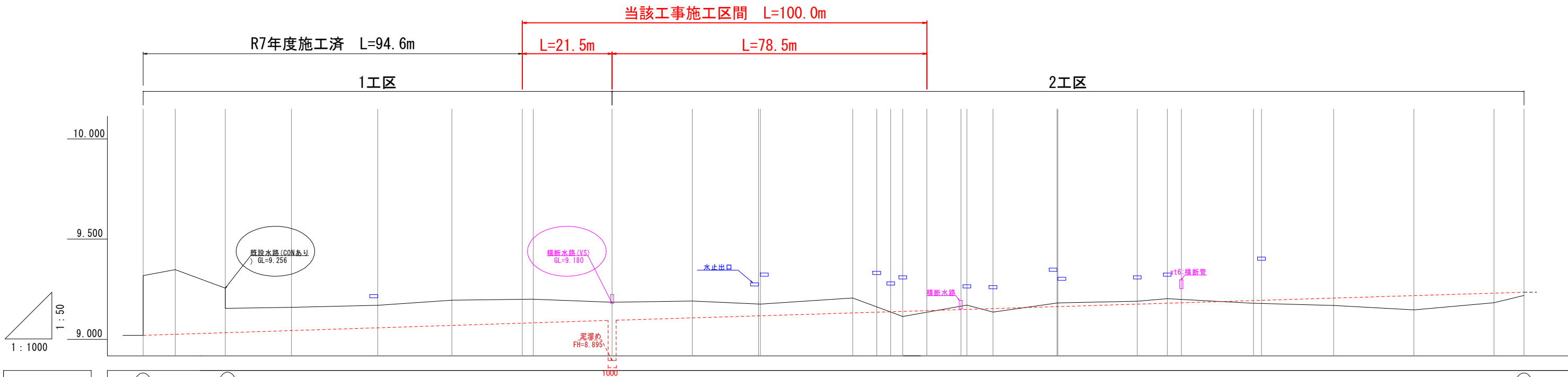
土工 (工種)			
床掘	0.36*21.5+0.30*78.5+1.2	= 32.5 m ³	
埋戻し (流用土)		= 0.4 m ³	
残土運搬 (L=13.0km)	32.5-(0.4/0.9)	= 32.1 m ³	
残土処分費 (4t車)		= 32.1 m ³	
水路工 (工種)			
【水路工】			
コンクリート (小型構造物)	0.21*100.0	= 21.0 m ³	
型枠 (小型構造物)	0.30*100.0	= 30.0 m ²	
鉄筋 (SD345、D13)	(0.80*100.0)/1000	= 0.08 t	
目地材 (t=10cm)	21.0/10.0	= 2.1 m ²	
【泥溜工】			
コンクリート (小型構造物)		= 0.4 m ³	
型枠 (小型構造物)		= 1.6 m ²	
均しコンクリート		= 0.08 m ³	
均し型枠		= 0.1 m ²	
仮設工 (工種)			
水替工 (作業時)		= 10 日	

工事概要

水路工 施工延長 L=100.0m

図面名称	横断図・平面図	縮尺	図示
路河川名	市単独土地改良事業 里改田(大間)水路改修工事		
工事箇所	南国市 里改田		
設計種別	実施図	図面 番号	1
事務所名	南国市		2
建設課			

縦断図 V=1:50
H=1:1000



測 点	(同断) P. 117.0	P. 109.0	(同断) P. 96.5	P. 80.0	P. 58.5	P. 40.0	P. 21.5 P. 20.0	P. 0.0	P. 20.0	P. 36.5 P. 37.0	P. 60.0	P. 66.0	P. 69.5	P. 72.5	P. 78.5	P. 87.0 P. 88.5	P. 95.0	P. 111.0 P. 112.0	P. 131.0	P. 138.5	P. 142.0	P. 160.0 P. 162.0	P. 180.0	P. 200.0	P. 220.0	P. 227.5 (既設)
単 距 離	8.0	12.5	16.5	21.5	18.5	20.0	20.0	0.0	20.0	16.5 0.5	23.0	6.0	3.5	3.0	6.0	14.5 1.5	6.5	16.0 1.0	19.0	7.5	3.5	18.0 2.0	18.0	20.0	20.0	7.5
追加距離	117.0	109.0	96.5	80.0	58.5	40.0	20.0	0.0	20.0	36.5 37.0	60.0	66.0	69.5	72.5	78.5	87.0 88.5	95.0	111.0 112.0	131.0	138.5	142.0	160.0 162.0	180.0	200.0	220.0	227.5
田の水止出 道路側流入 管					9.207			9.180 (VS側溝底)		9.266 9.315		9.323	9.271	9.301		9.151 9.256	9.252	9.339 9.294	9.301	9.315	9.253		9.394			
計画 水路底	8.930	8.970	9.040	9.050	9.060	9.070	9.085	9.095	9.105	9.115	9.130		9.140			9.150	9.155	9.165	9.175			9.195	9.205	9.220	9.230	9.235
現況 水路底	(8.931) 9.229	9.256	(9.255) 9.155	9.160	9.170	9.195	9.200	9.185	9.191	9.176	9.206		9.114			9.171	9.136	9.182	9.190	9.203		9.180	9.169	9.147	9.183	9.219 (9.235) CON有
勾 配	<div><div>8.930</div><div>0.5% L=20.5</div><div>9.040</div><div>0.06% L=324.0</div><div>9.235</div></div>																									

図面名称	縦断図	縮尺	図示
路河川名	市単独土地改良事業 里改田(大間)水路改修工事		
工事箇所	南国市 里改田		
設計種別	実施図	図 面 番 号	2
事務所名	南国市		2
建設課			